

# Häufigkeiten

## Statistiken

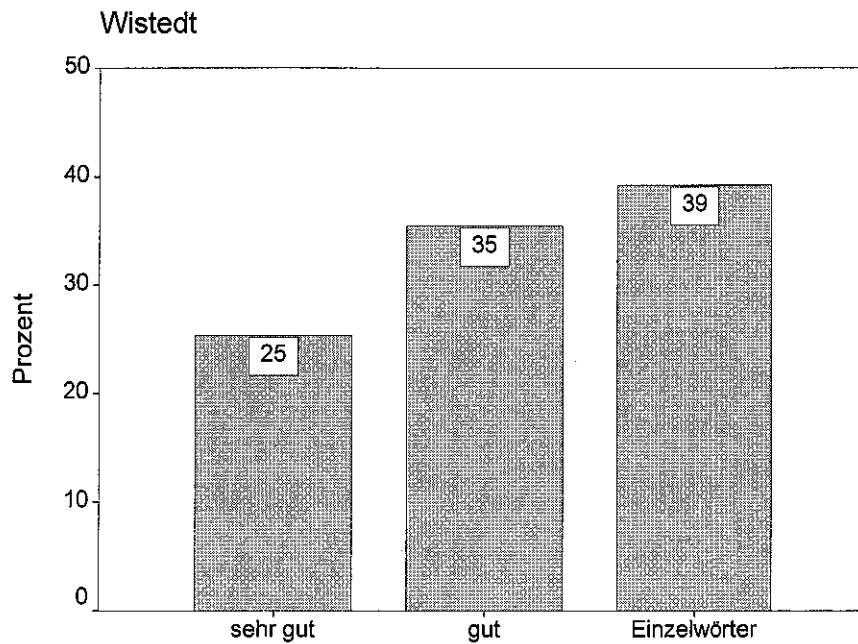
	N	
	Gültig	Fehlend
Verstehen Sie Plattdeutsch?	79	0

## Häufigkeitstabelle für Verstehen Sie Plattdeutsch?

	Häufigkeit	Prozent	Gültige Prozente	Kumulierte Prozente
Gültig sehr gut	20	25,3	25,3	25,3
gut	28	35,4	35,4	60,8
Einzelwörter	31	39,2	39,2	100,0
Gesamt	79	100,0	100,0	
Gesamt	79	100,0		

## Diagramm

### Verstehen Sie Plattdeutsch?



# Mittelwerte

## Bericht

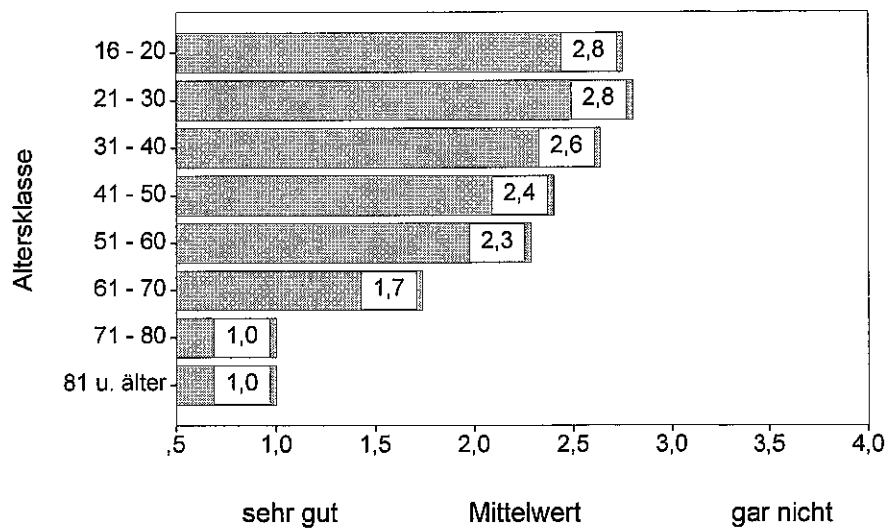
Verstehen Sie Plattdeutsch?

16 - 20	Mittelwert	2,75
	N	4
	Standardabweichung	,50
21 - 30	Mittelwert	2,80
	N	5
	Standardabweichung	,45
31 - 40	Mittelwert	2,64
	N	11
	Standardabweichung	,50
41 - 50	Mittelwert	2,40
	N	15
	Standardabweichung	,63
51 - 60	Mittelwert	2,29
	N	14
	Standardabweichung	,73
61 - 70	Mittelwert	1,74
	N	23
	Standardabweichung	,75
71 - 80	Mittelwert	1,00
	N	3
	Standardabweichung	,00
81 u. älter	Mittelwert	1,00
	N	4
	Standardabweichung	,00
Insgesamt	Mittelwert	2,14
	N	79
	Standardabweichung	,80

## Diagramm

Passive Sprachkompetenz  
und Altersklasse

Wistedt



# Kreuztabellen

## Verarbeitete Fälle

	Fälle					
	Gültig		Fehlend		Gesamt	
	N	Prozent	N	Prozent	N	Prozent
Verstehen Sie Plattdeutsch? * Geschlecht	79	100,0%	0	,0%	79	100,0%

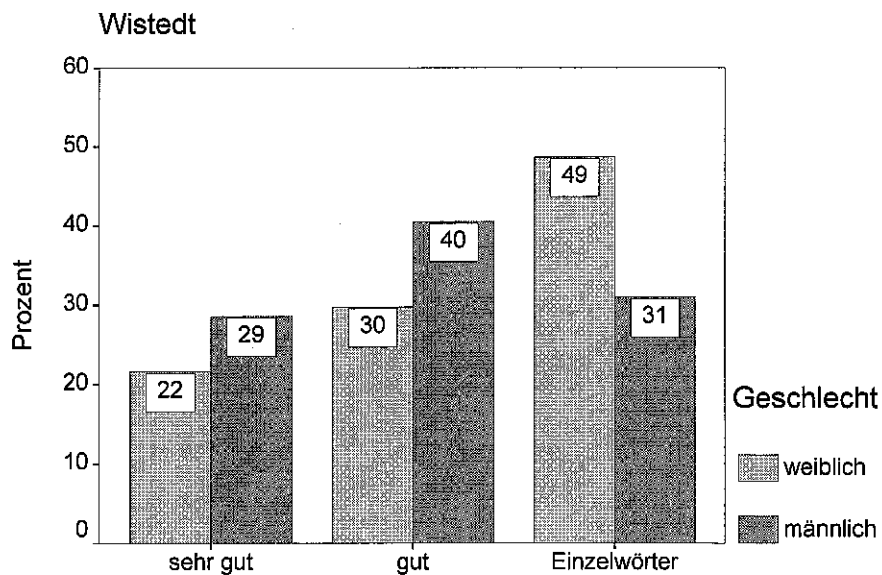
## Verstehen Sie Plattdeutsch? \* Geschlecht Kreuztabelle

			Geschlecht		Gesamt
			weiblich	männlich	
Verstehen Sie Plattdeutsch?	sehr gut	Anzahl	8	12	20
		% von Geschlecht	21,6%	28,6%	25,3%
	gut	Anzahl	11	17	28
		% von Geschlecht	29,7%	40,5%	35,4%
	Einzelwörter	Anzahl	18	13	31
		% von Geschlecht	48,6%	31,0%	39,2%
Gesamt		Anzahl	37	42	79
		% von Geschlecht	100,0%	100,0%	100,0%

## Diagramm

Verstehen Sie Plattdeutsch?

Erhebung, getrennt nach Geschlechtern



# Häufigkeiten

## Statistiken

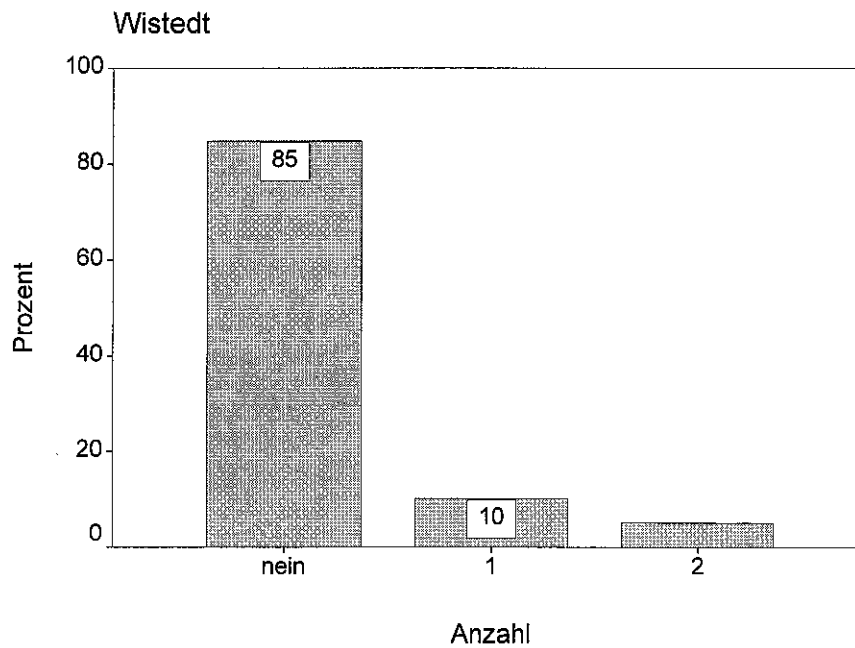
	N	
	Gültig	Fehlend
Kennen Sie plattdt. Autoren?	79	0

Häufigkeitstabelle für Kennen Sie plattdt. Autoren?

		Häufigkeit	Prozent	Gültige Prozente	Kumulierte Prozente
Gültig	nein	67	84,8	84,8	84,8
	1	8	10,1	10,1	94,9
	2	4	5,1	5,1	100,0
	Gesamt	79	100,0	100,0	
Gesamt		79	100,0		

## Diagramm

Kennen Sie plattdeutsche Autoren?



# Häufigkeiten

## Statistiken

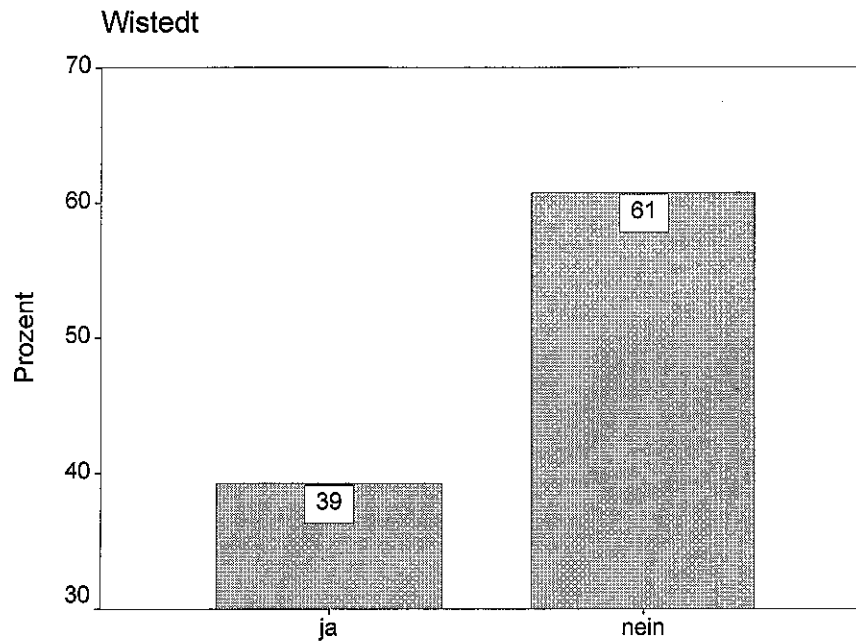
	N	
	Gültig	Fehlend
Lesen Sie plattdt. Texte/Bücher?	79	0

Häufigkeitstabelle für Lesen Sie plattdt. Texte/Bücher?

		Häufigkeit	Prozent	Gültige Prozente	Kumulierte Prozente
Gültig	nein	48	60,8	60,8	60,8
	ja	31	39,2	39,2	100,0
Gesamt		79	100,0	100,0	
Gesamt		79	100,0		

## Diagramm

Lesen Sie plattdeutsche Texte/Bücher?



# Kreuztabellen

## Verarbeitete Fälle

	Fälle					
	Gültig		Fehlend		Gesamt	
	N	Prozent	N	Prozent	N	Prozent
Lesen Sie plattdt. Texte/Bücher? * Geschlecht	79	100,0%	0	,0%	79	100,0%

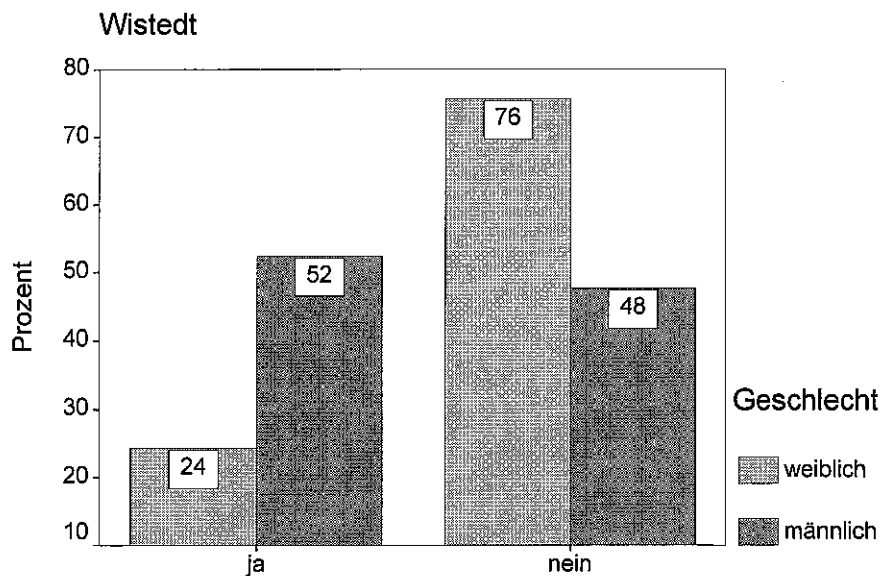
## Lesen Sie plattdt. Texte/Bücher? \* Geschlecht Kreuztabelle

			Geschlecht		Gesamt
			weiblich	männlich	
Lesen Sie plattdt. Texte/Bücher?	nein	Anzahl	28	20	48
		% von Geschlecht	75,7%	47,6%	60,8%
	ja	Anzahl	9	22	31
		% von Geschlecht	24,3%	52,4%	39,2%
Gesamt		Anzahl	37	42	79
		% von Geschlecht	100,0%	100,0%	100,0%

## Diagramm

Lesen Sie plattdeutsche Texte/Bücher?

Erhebung, getrennt nach Geschlechtern



# Häufigkeiten

## Statistiken

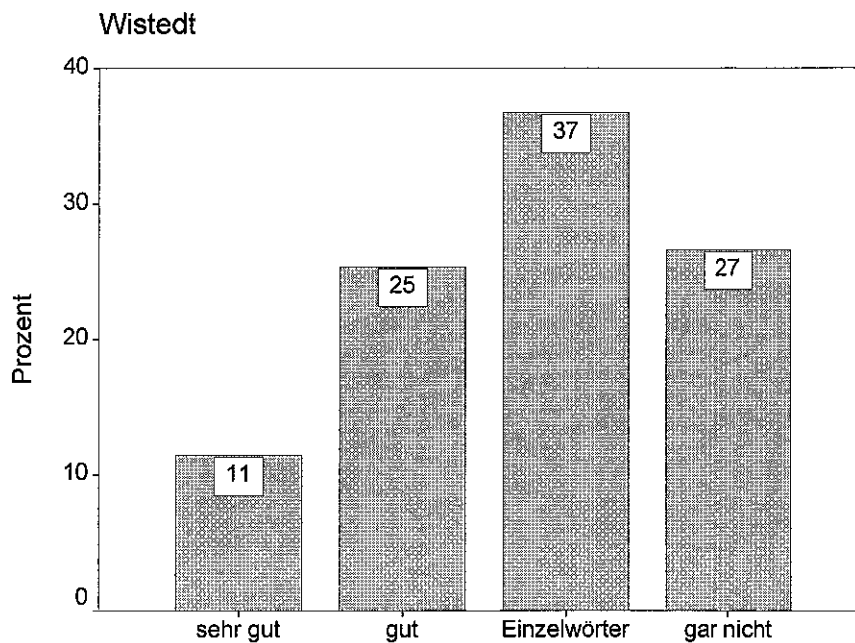
	N	
	Gültig	Fehlend
Können Sie Plattdt. sprechen?	79	0

Häufigkeitstabelle für Können Sie Plattdt. sprechen?

		Häufigkeit	Prozent	Gültige Prozente	Kumulierte Prozente
Gültig	sehr gut	9	11,4	11,4	11,4
	gut	20	25,3	25,3	36,7
	Einzelwörter	29	36,7	36,7	73,4
	gar nicht	21	26,6	26,6	100,0
	Gesamt	79	100,0	100,0	
Gesamt		79	100,0		

## Diagramm

Können Sie Plattdeutsch sprechen?



# Mittelwerte

## Bericht

Können Sie Plattdt. sprechen?

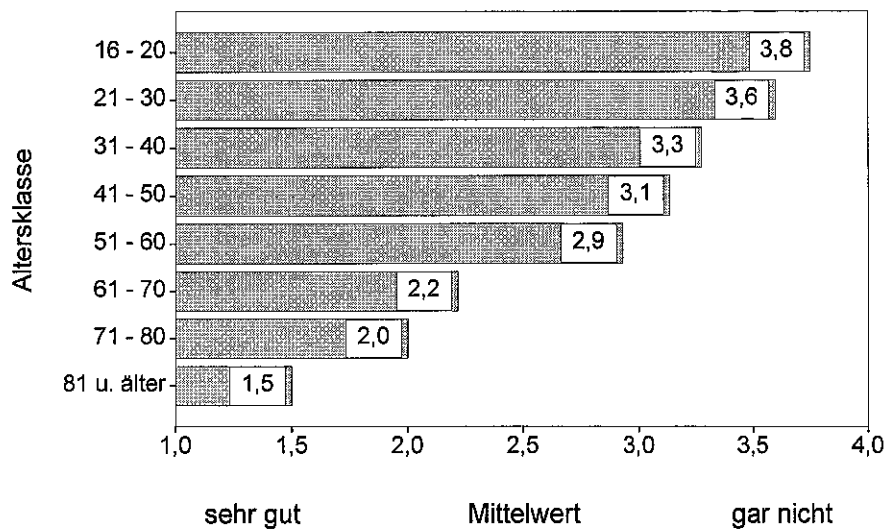
16 - 20	Mittelwert	3,75
	N	4
	Standardabweichung	,50
21 - 30	Mittelwert	3,60
	N	5
	Standardabweichung	,55
31 - 40	Mittelwert	3,27
	N	11
	Standardabweichung	,65
41 - 50	Mittelwert	3,13
	N	15
	Standardabweichung	,74
51 - 60	Mittelwert	2,93
	N	14
	Standardabweichung	,92
61 - 70	Mittelwert	2,22
	N	23
	Standardabweichung	,90
71 - 80	Mittelwert	2,00
	N	3
	Standardabweichung	1,00
81 u. älter	Mittelwert	1,50
	N	4
	Standardabweichung	,58
Insgesamt	Mittelwert	2,78
	N	79
	Standardabweichung	,97

## Diagramm

Aktive Sprachkompetenz

und Altersklasse

Wistedt





# Kreuztabellen

## Verarbeitete Fälle

	Fälle					
	Gültig		Fehlend		Gesamt	
	N	Prozent	N	Prozent	N	Prozent
Können Sie Plattdt. sprechen? * Geschlecht	79	100,0%	0	,0%	79	100,0%

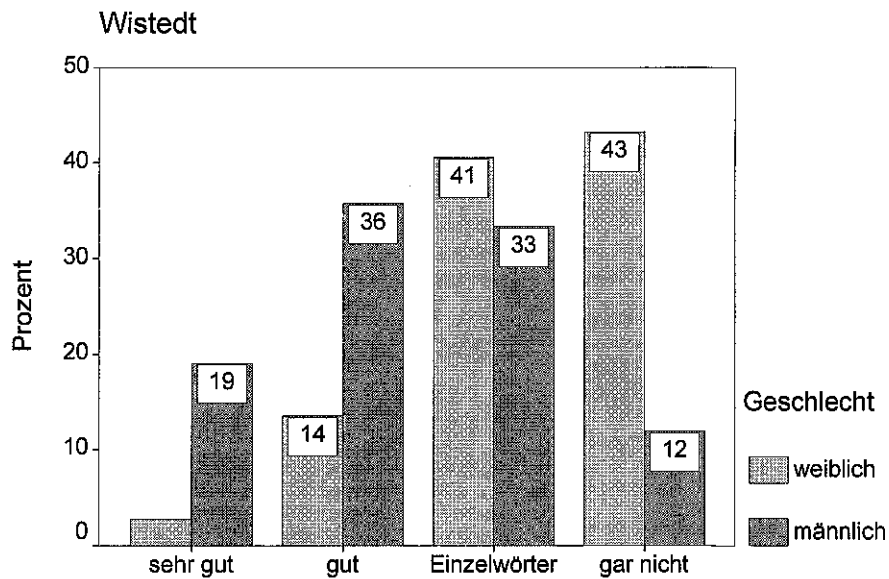
### Können Sie Plattdt. sprechen? \* Geschlecht Kreuztabelle

			Geschlecht		Gesamt
			weiblich	männlich	
Können Sie Plattdt. sprechen?	sehr gut	Anzahl % von Geschlecht	1 2,7%	8 19,0%	9 11,4%
	gut	Anzahl % von Geschlecht	5 13,5%	15 35,7%	20 25,3%
	Einzelwörter	Anzahl % von Geschlecht	15 40,5%	14 33,3%	29 36,7%
	gar nicht	Anzahl % von Geschlecht	16 43,2%	5 11,9%	21 26,6%
Gesamt		Anzahl % von Geschlecht	37 100,0%	42 100,0%	79 100,0%

## Diagramm

Können Sie Plattdeutsch sprechen?

Erhebung, getrennt nach Geschlechtern



# Häufigkeiten

## Statistiken

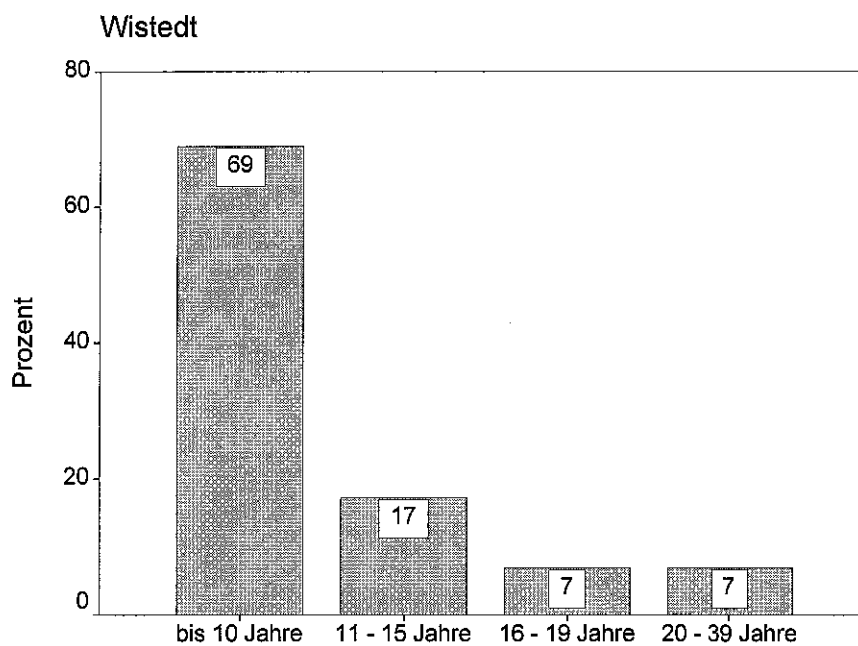
	N	
	Gültig	Fehlend
In welchem Alter Plattdt. gelernt?	29	0

Häufigkeitstabelle für In welchem Alter Plattdt. gelernt?

		Häufigkeit	Prozent	Gültige Prozente	Kumulierte Prozente
Gültig	bis 10 Jahre	20	69,0	69,0	69,0
	11 - 15 Jahre	5	17,2	17,2	86,2
	16 - 19 Jahre	2	6,9	6,9	93,1
	20 - 39 Jahre	2	6,9	6,9	100,0
	Gesamt	29	100,0	100,0	
Gesamt		29	100,0		

## Diagramm

Wann haben Sie Plattdeutsch gelernt?



# Kreuztabellen

## Verarbeitete Fälle

	Fälle					
	Gültig		Fehlend		Gesamt	
	N	Prozent	N	Prozent	N	Prozent
In welchem Alter Plattdt. gelernt? * Geschlecht	29	100,0%	0	,0%	29	100,0%

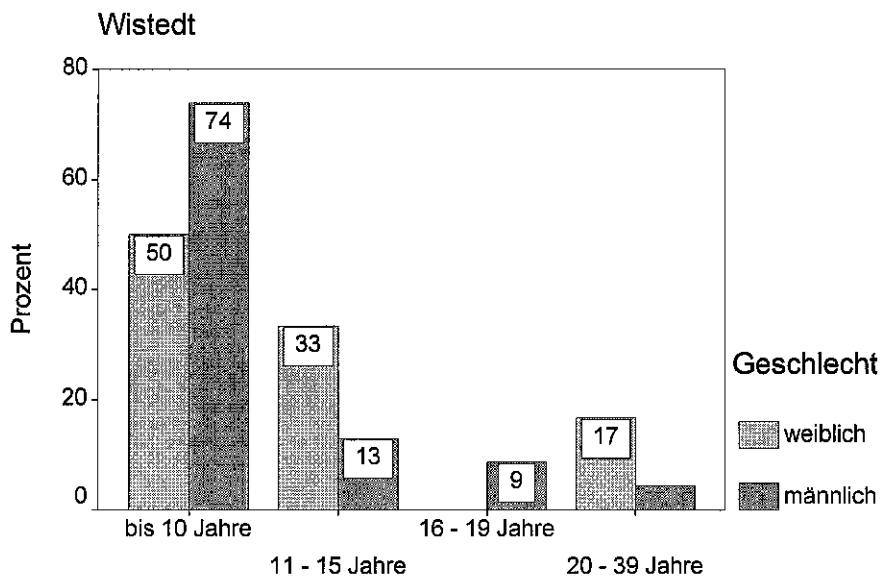
### In welchem Alter Plattdt. gelernt? \* Geschlecht Kreuztabelle

			Geschlecht		Gesamt
			weiblich	männlich	
In welchem Alter Plattdt. gelernt?	bis 10 Jahre	Anzahl	3	17	20
		% von Geschlecht	50,0%	73,9%	69,0%
	11 - 15 Jahre	Anzahl	2	3	5
		% von Geschlecht	33,3%	13,0%	17,2%
	16 - 19 Jahre	Anzahl		2	2
		% von Geschlecht		8,7%	6,9%
	20 - 39 Jahre	Anzahl	1	1	2
		% von Geschlecht	16,7%	4,3%	6,9%
Gesamt		Anzahl	6	23	29
		% von Geschlecht	100,0%	100,0%	100,0%

## Diagramm

Wann haben Sie Plattdeutsch gelernt?

Erhebung, getrennt nach Geschlechtern



# Häufigkeiten

Häufigkeitstabelle für Von wem Plattdeutsch gelernt?

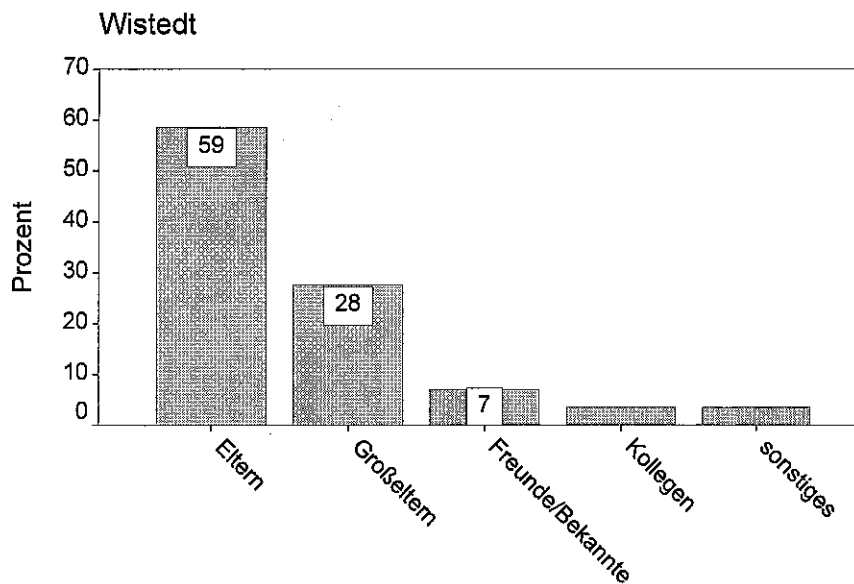
		Häufigkeit	Prozent	Gültige Prozente	Kumulierte Prozente
Gültig	Eltern	17	58,6	58,6	58,6
	Großeltern	8	27,6	27,6	86,2
	Freunde/Bekannte	2	6,9	6,9	93,1
	Kollegen	1	3,4	3,4	96,6
	sonstiges	1	3,4	3,4	100,0
	Gesamt	29	100,0	100,0	
Gesamt		29	100,0		

Häufigkeitstabelle für Von wem Plattdeutsch gelernt?

		Häufigkeit	Prozent	Gültige Prozente	Kumulierte Prozente
Gültig	keine Angabe	17	58,6	58,6	58,6
	Eltern	3	10,3	10,3	69,0
	Großeltern	6	20,7	20,7	89,7
	Freunde/Bekannte	2	6,9	6,9	96,6
	Nachbarn/Dorfbewohner	1	3,4	3,4	100,0
	Gesamt	29	100,0	100,0	
Gesamt		29	100,0		

## Diagramm

Von wem haben Sie Plattdeutsch  
gelernt? (Erstnennungen)



# Häufigkeiten

## Statistiken

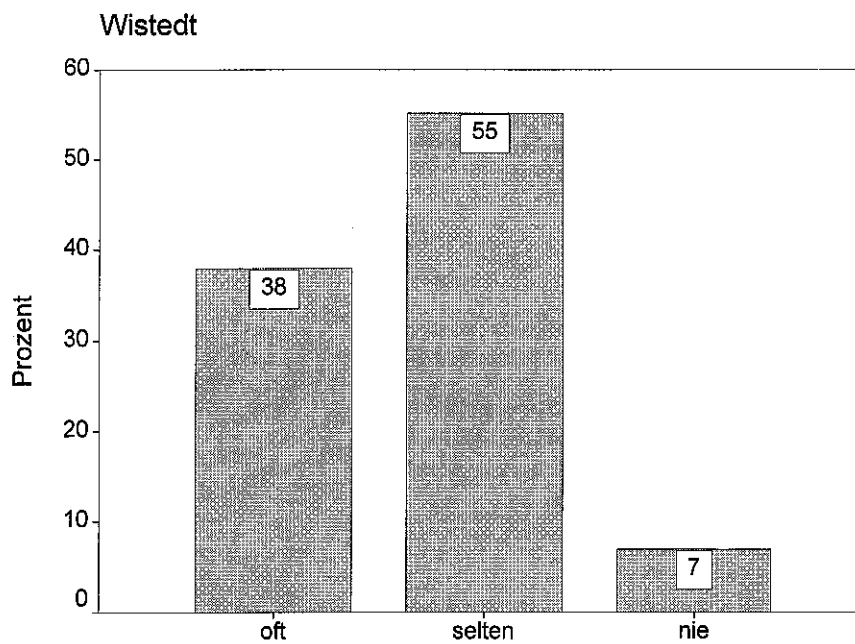
	N	
	Gültig	Fehlend
Wie oft sprechen Sie Plattdeutsch?	29	0

Häufigkeitstabelle für Wie oft sprechen Sie Plattdeutsch?

		Häufigkeit	Prozent	Gültige Prozente	Kumulierte Prozente
Gültig	oft	11	37,9	37,9	37,9
	selten	16	55,2	55,2	93,1
	nie	2	6,9	6,9	100,0
	Gesamt	29	100,0	100,0	
Gesamt		29	100,0		

## Diagramm

Wie oft sprechen Sie Plattdeutsch?



# Kreuztabellen

## Verarbeitete Fälle

	Fälle					
	Gültig		Fehlend		Gesamt	
	N	Prozent	N	Prozent	N	Prozent
Wie oft sprechen Sie Plattdeutsch? * Geschlecht	29	100,0%	0	,0%	29	100,0%

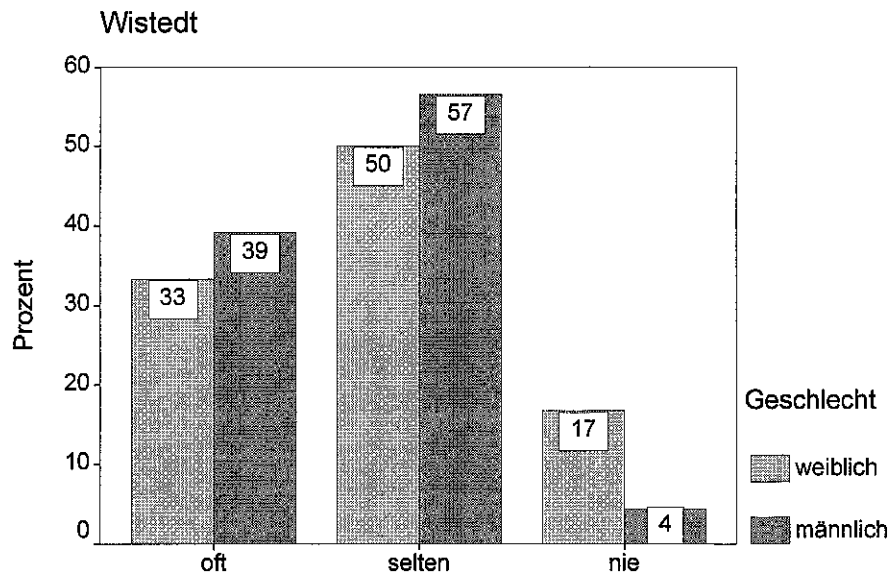
## Wie oft sprechen Sie Plattdeutsch? \* Geschlecht Kreuztabelle

			Geschlecht		Gesamt
			weiblich	männlich	
Wie oft sprechen Sie Plattdeutsch?	oft	Anzahl	2	9	11
		% von Geschlecht	33,3%	39,1%	37,9%
	selten	Anzahl	3	13	16
		% von Geschlecht	50,0%	56,5%	55,2%
	nie	Anzahl	1	1	2
		% von Geschlecht	16,7%	4,3%	6,9%
Gesamt		Anzahl	6	23	29
		% von Geschlecht	100,0%	100,0%	100,0%

## Diagramm

Wie oft sprechen Sie Plattdeutsch?

Erhebung, getrennt nach Geschlechtern



# Mittelwerte

## Bericht

Wie oft sprechen Sie Plattdeutsch?

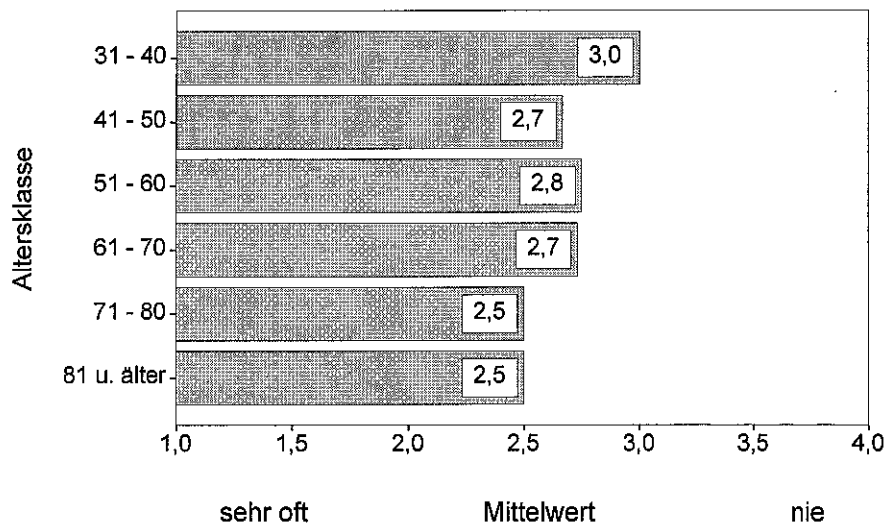
31 - 40	Mittelwert	3,00
	N	1
	Standardabweichung	,
41 - 50	Mittelwert	2,67
	N	3
	Standardabweichung	,58
51 - 60	Mittelwert	2,75
	N	4
	Standardabweichung	,50
61 - 70	Mittelwert	2,73
	N	15
	Standardabweichung	,59
71 - 80	Mittelwert	2,50
	N	2
	Standardabweichung	,71
81 u. älter	Mittelwert	2,50
	N	4
	Standardabweichung	1,00
Insgesamt	Mittelwert	2,69
	N	29
	Standardabweichung	,60

## Diagramm

Wie oft sprechen Sie Plattdeutsch?

Häufigkeit und Alter

Wiestedt



# Mehrfachantworten

Group \$GELEGEN  
(Value tabulated = 1)

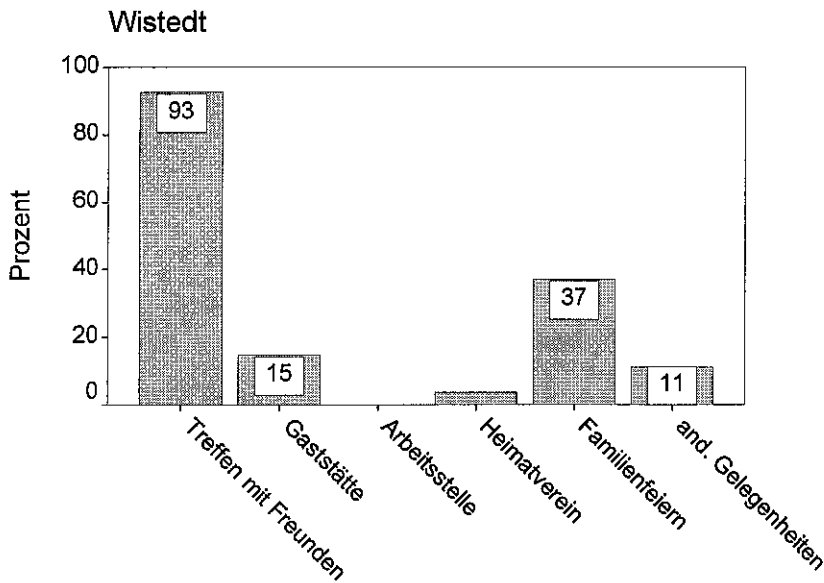
Dichotomy label	Name	Count	Pct of Responses	Pct of Cases
Treffen mit Freunden und Bekannten	TREFFEN	25	58,1	92,6
Gaststätte	GASTST	4	9,3	14,8
Heimatverein	HEIMATV	1	2,3	3,7
Familienfeiern	FAMFEIER	10	23,3	37,0
sonstige Gelegenheiten 1	SONST_1	3	7,0	11,1
Total responses		43	100,0	159,3

0 missing cases; 27 valid cases

## Diagramm

Zu welchen Gelegenheiten sprechen

Sie Plattdeutsch?





# Mehrfachantworten

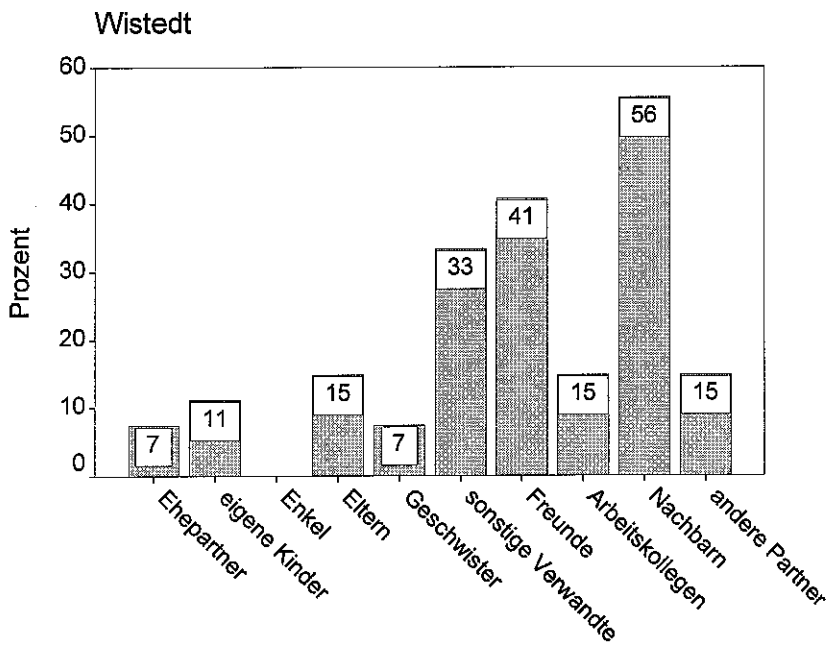
Group \$PARTNER  
(Value tabulated = 1)

Dichotomy label	Name	Count	Pct of Responses	Pct of Cases
Ehepartner	EHEPARTN	2	3,7	7,4
eigene Kinder	EIG_KIND	3	5,6	11,1
Eltern	ELTERN	4	7,4	14,8
Geschwister	GESCHW	2	3,7	7,4
sonstige Verwandte	AND_VERW	9	16,7	33,3
Freunde	FREÜNDE	11	20,4	40,7
Arbeitskollegen	KOLLEGEN	4	7,4	14,8
Nachbarn	NACHBARN	15	27,8	55,6
andere Gesprächspartner 1	AND_P_1	4	7,4	14,8
Total responses		54	100,0	200,0

0 missing cases; 27 valid cases

## Diagramm

Mit wem sprechen Sie Plattdeutsch?



## Mittelwerte

Durchschnittszahlen der Angaben zu Gelegenheiten/Partnern  
nach Sprachkompetenz (sehr gut/gut)

Wistedt

### Verarbeitete Fälle

	Fälle					
	Eingeschlossen		Ausgeschlossen		Insgesamt	
	N	Prozent	N	Prozent	N	Prozent
Gelegenheiten * Können Sie Plattdt. sprechen?	29	100,0%	0	,0%	29	100,0%
Gesprächspartner * Können Sie Plattdt. sprechen?	29	100,0%	0	,0%	29	100,0%

### Bericht

Können Sie		Gelegenheiten	Gesprächspartner
sehr gut	Mittelwert	2,0000	2,4444
	N	9	9
	Standardabweichung	,7071	1,2360
gut	Mittelwert	1,2500	1,6000
	N	20	20
	Standardabweichung	,7164	,9947
Insgesamt	Mittelwert	1,4828	1,8621
	N	29	29
	Standardabweichung	,7847	1,1252

Häufigkeitstabelle für Mit wem sprechen Sie kein Platt?

		Häufigkeit	Prozent	Gültige Prozente	Kumulierte Prozente
Gültig	keine Angabe	3	11,1	11,1	11,1
	eigene Kinder	4	14,8	14,8	25,9
	Enkel	1	3,7	3,7	29,6
	(Ehe)partner	2	7,4	7,4	37,0
	Familie	5	18,5	18,5	55,6
	andere Verwandte	1	3,7	3,7	59,3
	Kollegen	1	3,7	3,7	63,0
	Jüngere	1	3,7	3,7	66,7
	Nichtsprecher	2	7,4	7,4	74,1
	Fremde	1	3,7	3,7	77,8
	"offizielle" Personen	1	3,7	3,7	81,5
	sonstige	5	18,5	18,5	100,0
	Gesamt		27	100,0	100,0
	Gesamt		27	100,0	100,0

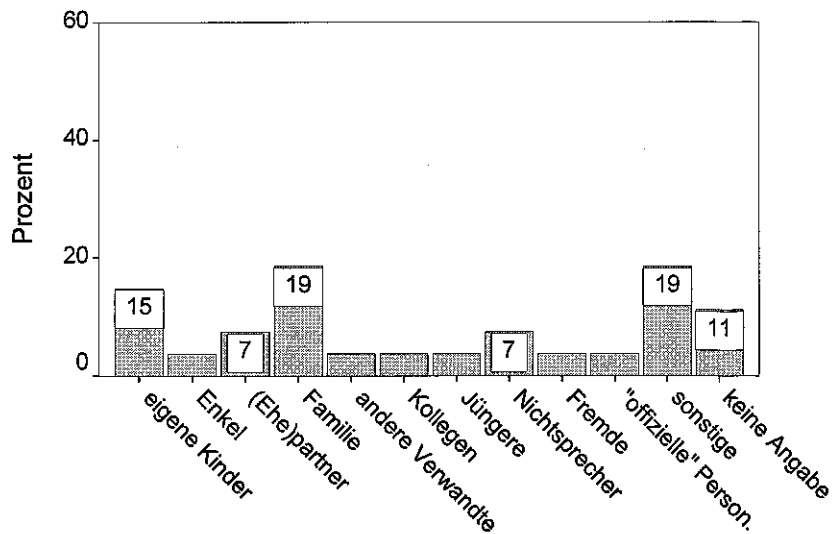
Häufigkeitstabelle für Mit wem sprechen Sie kein Platt?

		Häufigkeit	Prozent	Gültige Prozente	Kumulierte Prozente
Gültig	keine Angabe	20	74,1	74,1	74,1
	eigene Kinder	1	3,7	3,7	77,8
	Enkel	1	3,7	3,7	81,5
	(Ehe)partner	1	3,7	3,7	85,2
	Kollegen	1	3,7	3,7	88,9
	Jüngere	1	3,7	3,7	92,6
	Nichtsprecher	1	3,7	3,7	96,3
	sonstige	1	3,7	3,7	100,0
	Gesamt		27	100,0	100,0
	Gesamt		27	100,0	100,0

Mit wem sprechen Sie kein Plattdeutsch?

(Erstnennungen)

Wistedt



# Mehrfachantworten

Group \$VERWEIL  
(Value tabulated = 1)

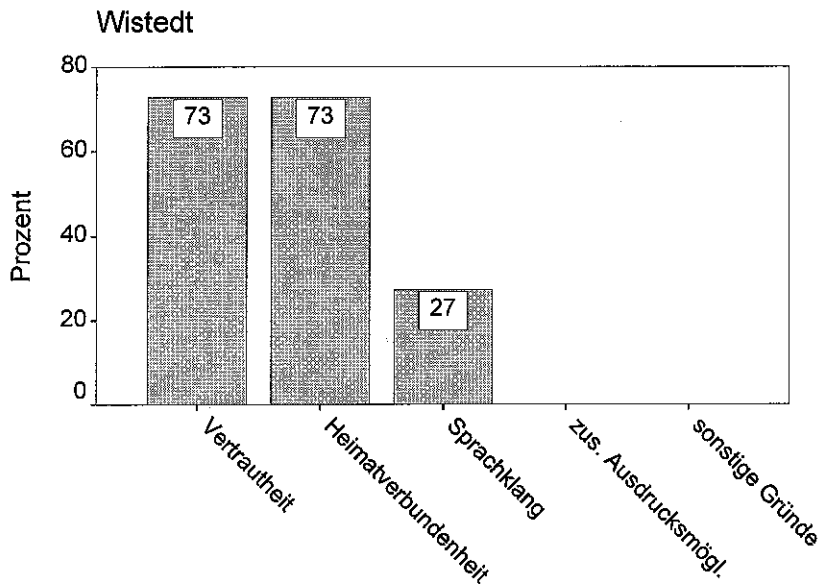
Dichotomy label	Name	Count	Pct of Responses	Pct of Cases
Vertrautheit	VERTRAUT	8	42,1	72,7
Heimatverbundenheit	HEIMAT	8	42,1	72,7
Sprachklang	SPRACHKL	3	15,8	27,3
Total responses		19	100,0	172,7

0 missing cases; 11 valid cases

## Diagramm

Weshalb verwenden Sie das

Plattdeutsche sehr oft/oft?



## Mehrfachantworten

Group \$VERWNI  
(Value tabulated = 1)

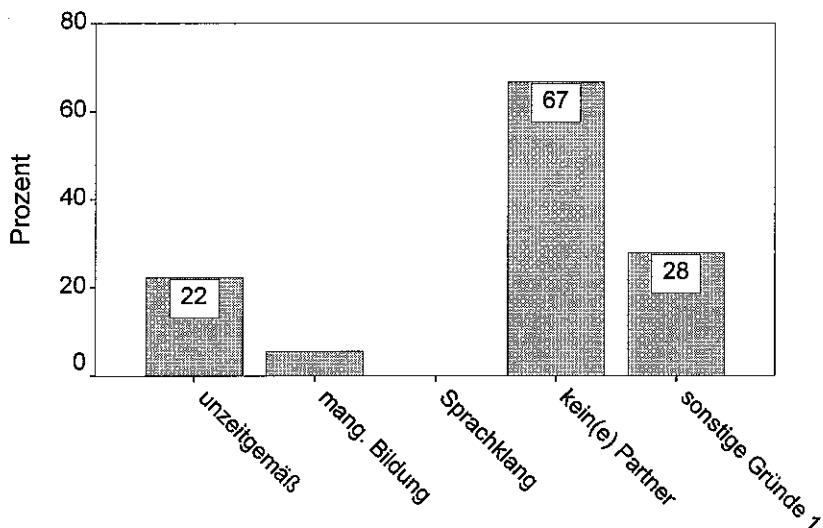
Dichotomy label	Name	Count	Pct of Responses	Pct of Cases
unzeitgemäß	UNZEITG	4	18,2	22,2
Zeichen mangelnder Bildung	MANG_BIL	1	4,5	5,6
kein(e) Gesprächspartner	KEIN_P	12	54,5	66,7
sonstige Gründe 1	ANDERE_1	5	22,7	27,8
Total responses		22	100,0	122,2

0 missing cases; 18 valid cases

## Diagramm

Weshalb verwenden Sie das Plattdeutsche  
wenig/nie?

Wistedt



# Häufigkeiten

## Statistiken

	N	
	Gültig	Fehlend
Bei Angabe von....:	50	0

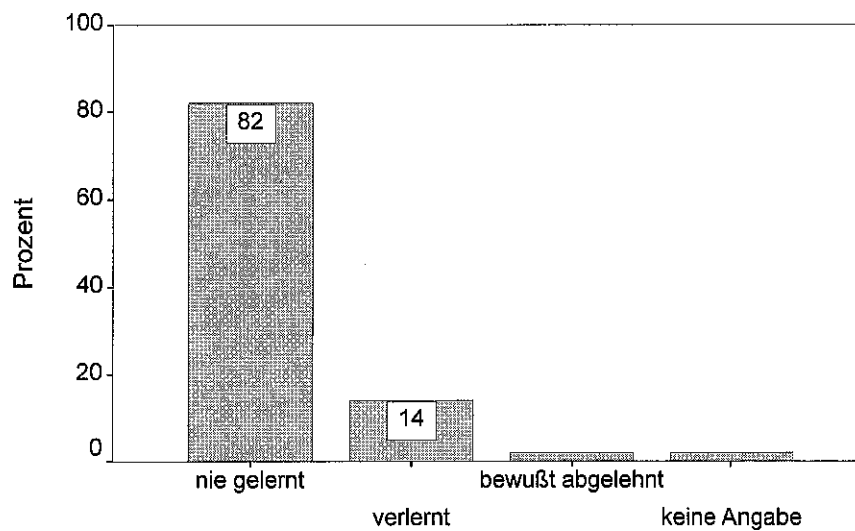
## Häufigkeitstabelle für Bei Angabe von...:

		Häufigkeit	Prozent	Gültige Prozente	Kumulierte Prozente
Gültig	keine Angabe	1	2,0	2,0	2,0
	nie gelernt	41	82,0	82,0	84,0
	verlernt	7	14,0	14,0	98,0
	bewußt abgelehnt	1	2,0	2,0	100,0
	Gesamt	50	100,0	100,0	
Gesamt		50	100,0		

## Diagramm

Gründe für das Nichtbeherrschen  
des Plattdeutschen

Wistedt



# Mittelwerte

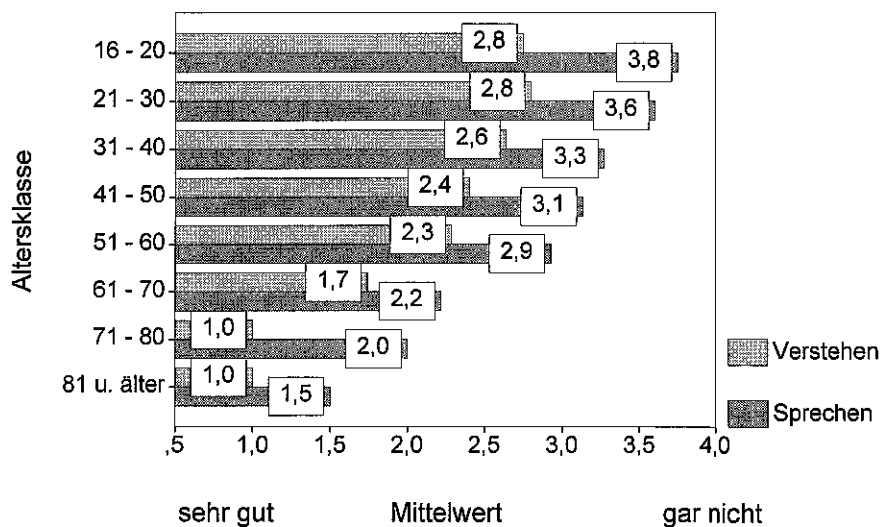
## Bericht

Altersklasse		Verstehen Sie Plattdeutsch?	Können Sie Plattdt. sprechen?
16 - 20	Mittelwert	2,75	3,75
	N	4	4
	Standardabweichung	,50	,50
21 - 30	Mittelwert	2,80	3,60
	N	5	5
	Standardabweichung	,45	,55
31 - 40	Mittelwert	2,64	3,27
	N	11	11
	Standardabweichung	,50	,65
41 - 50	Mittelwert	2,40	3,13
	N	15	15
	Standardabweichung	,63	,74
51 - 60	Mittelwert	2,29	2,93
	N	14	14
	Standardabweichung	,73	,92
61 - 70	Mittelwert	1,74	2,22
	N	23	23
	Standardabweichung	,75	,90
71 - 80	Mittelwert	1,00	2,00
	N	3	3
	Standardabweichung	,00	1,00
81 u. älter	Mittelwert	1,00	1,50
	N	4	4
	Standardabweichung	,00	,58
Insgesamt	Mittelwert	2,14	2,78
	N	79	79
	Standardabweichung	,80	,97

## Diagramm

Passive und aktive Sprachkompetenz  
in Abhängigkeit vom Alter

Wistedt



# Häufigkeiten

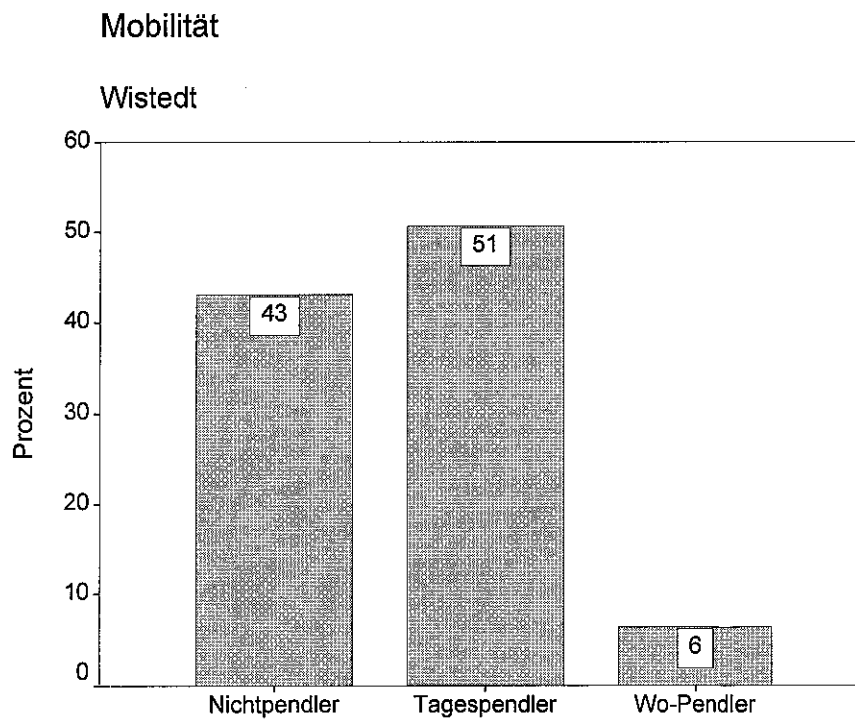
## Statistiken

	N	
	Gültig	Fehlend
Mobilität/Ortsloyalität	79	0

## Häufigkeitstabelle für Mobilität/Ortsloyalität

		Häufigkeit	Prozent	Gültige Prozente	Kumulierte Prozente
Gültig	Nichtpendler	34	43,0	43,0	43,0
	Tagespendler	40	50,6	50,6	93,7
	Wo-Pendler	5	6,3	6,3	100,0
	Gesamt	79	100,0	100,0	
Gesamt		79	100,0		

## Diagramm





# Häufigkeiten

## Statistiken

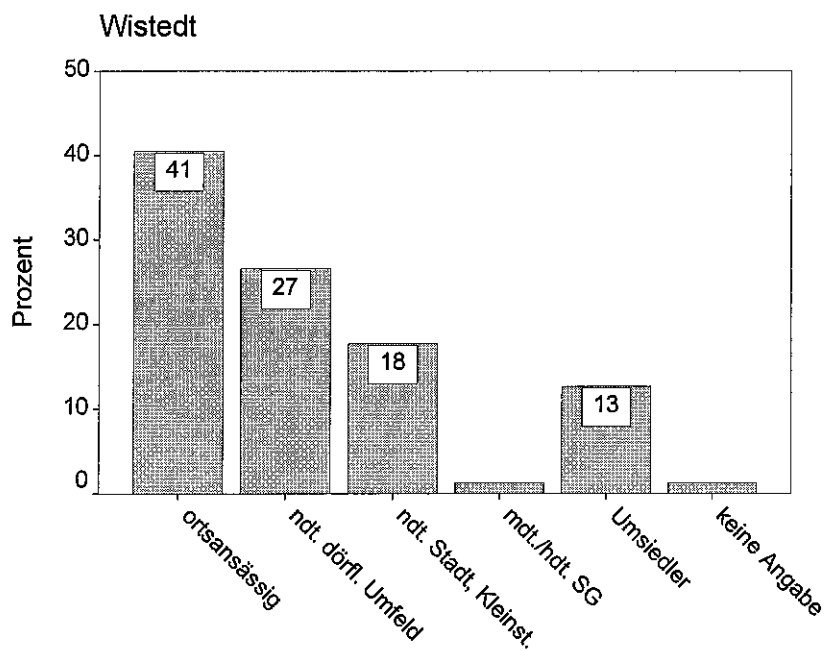
	N	
	Gültig	Fehlend
Zuzug	79	0

## Häufigkeitstabelle für Zuzug

	Häufigkeit	Prozent	Gültige Prozente	Kumulierte Prozente
Gültig keine Angabe	1	1,3	1,3	1,3
ortsansässig	32	40,5	40,5	41,8
ndt. dörf. Umfeld	21	26,6	26,6	68,4
ndt. Stadt, Kleinst.	14	17,7	17,7	86,1
mdt./hdt. SG	1	1,3	1,3	87,3
Umsiedler	10	12,7	12,7	100,0
Gesamt	79	100,0	100,0	
Gesamt	79	100,0		

## Diagramm

### Ortsansässigkeit und Zuzug



# Häufigkeiten

## Statistiken

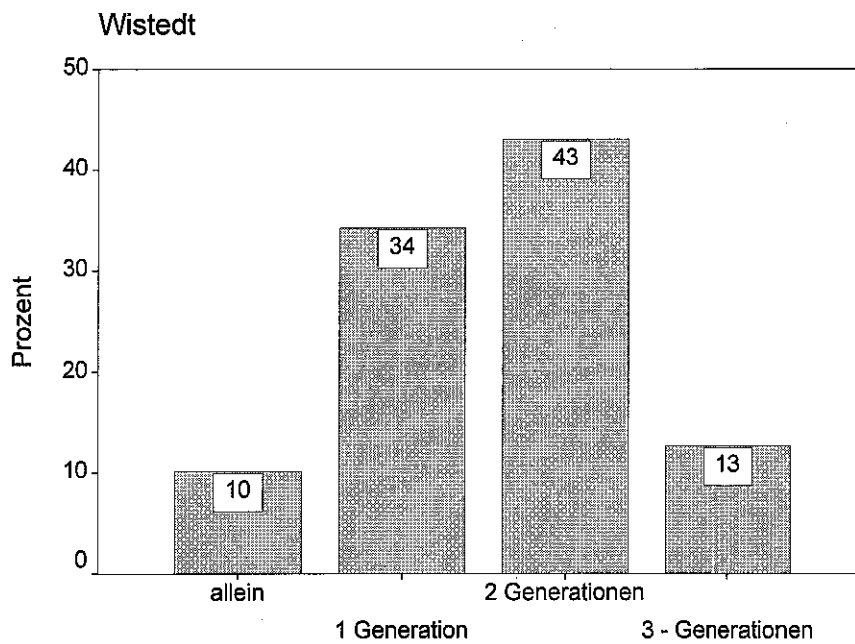
	N	
	Gültig	Fehlend
Haushaltsgrößen/Generationen	79	0

Häufigkeitstabelle für Haushaltsgrößen/Generationen

	Häufigkeit	Prozent	Gültige Prozente	Kumulierte Prozente
Gültig				
allein	8	10,1	10,1	10,1
1 Generation	27	34,2	34,2	44,3
2 Generationen	34	43,0	43,0	87,3
3 - Generationen	10	12,7	12,7	100,0
Gesamt	79	100,0	100,0	
Gesamt	79	100,0		

## Diagramm

### Haushaltsgrößen



# Häufigkeiten

## Statistiken

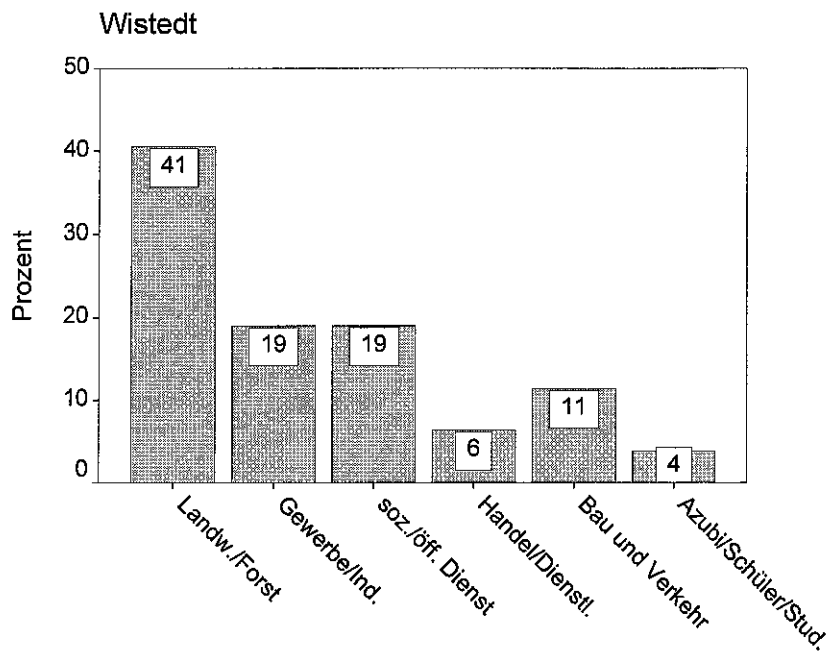
	N	
	Gültig	Fehlend
Tätigkeitsbereich	79	0

Häufigkeitstabelle für Tätigkeitsbereich

		Häufigkeit	Prozent	Gültige Prozente	Kumulierte Prozente
Gültig	Landw./Forst	32	40,5	40,5	40,5
	Gewerbe/Ind.	15	19,0	19,0	59,5
	soz./öff. Dienst	15	19,0	19,0	78,5
	Handel/Dienstl.	5	6,3	6,3	84,8
	Bau und Verkehr	9	11,4	11,4	96,2
	Azubi/Schüler/Stud.	3	3,8	3,8	100,0
	Gesamt	79	100,0	100,0	
Gesamt		79	100,0		

## Diagramm

Tätigkeitsbereiche



# Mittelwerte

## Verarbeitete Fälle

	Fälle					
	Eingeschlossen		Ausgeschlossen		Insgesamt	
	N	Prozent	N	Prozent	N	Prozent
Können Sie Plattdt. sprechen? * Haushaltsgrößen/Genera- tionen	79	100,0%	0	,0%	79	100,0%

## Bericht

Können Sie Plattdt. sprechen?

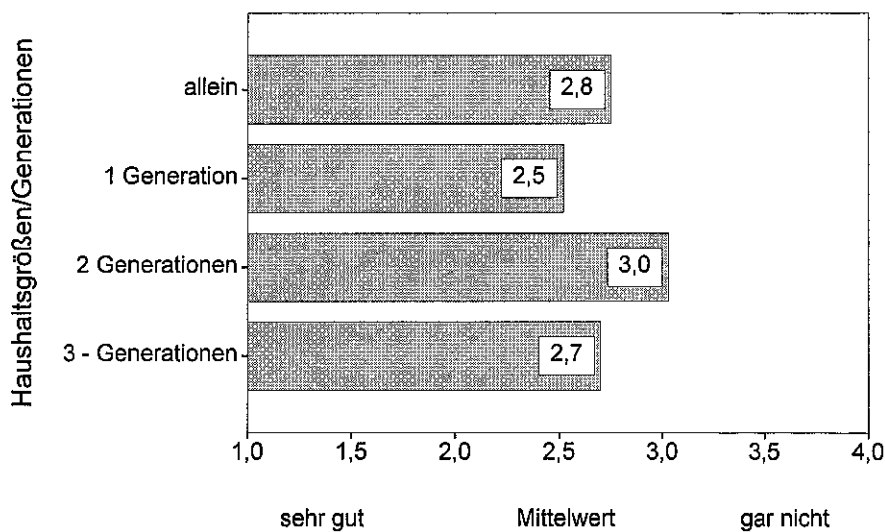
allein	Mittelwert	2,75
	N	8
	Standardabweichung	,71
1 Generation	Mittelwert	2,52
	N	27
	Standardabweichung	,94
2 Generationen	Mittelwert	3,03
	N	34
	Standardabweichung	,87
3 - Generationen	Mittelwert	2,70
	N	10
	Standardabweichung	1,42
Insgesamt	Mittelwert	2,78
	N	79
	Standardabweichung	,97

## Diagramm

Aktive Sprachkompetenz und

Haushaltsgröße

Wistedt



# Mittelwerte

## Verarbeitete Fälle

	Fälle					
	Eingeschlossen		Ausgeschlossen		Insgesamt	
	N	Prozent	N	Prozent	N	Prozent
Können Sie Plattdt. sprechen? * Mobilität/Ortsloyalität	79	100,0%	0	,0%	79	100,0%

## Bericht

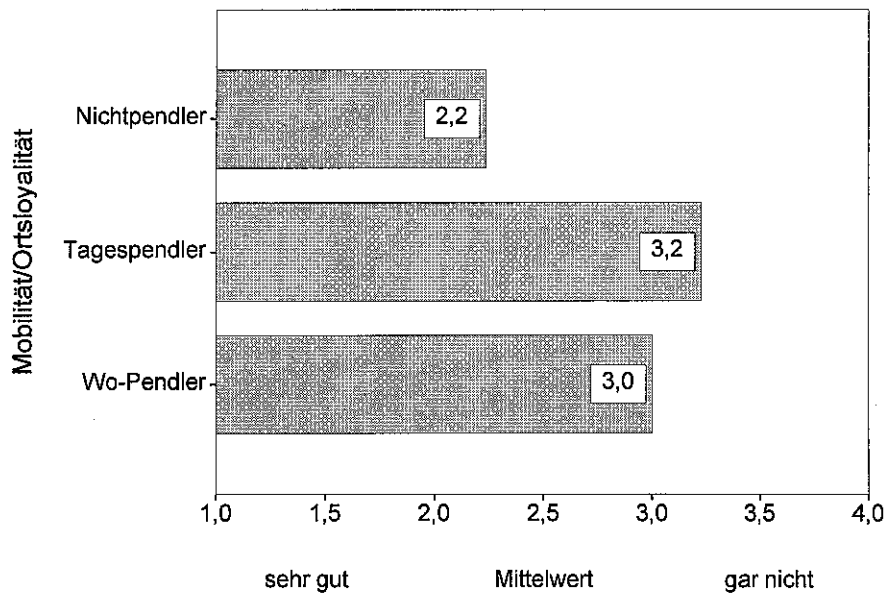
Können Sie Plattdt. sprechen?

Nichtpendler	Mittelwert	2,24
	N	34
	Standardabweichung	,96
Tagespendler	Mittelwert	3,23
	N	40
	Standardabweichung	,80
Wo-Pendler	Mittelwert	3,00
	N	5
	Standardabweichung	,00
Insgesamt	Mittelwert	2,78
	N	79
	Standardabweichung	,97

## Diagramm

### Aktive Sprachkompetenz und Mobilität

Wistedt



# Mittelwerte

## Bericht

Können Sie Plattdt. sprechen?

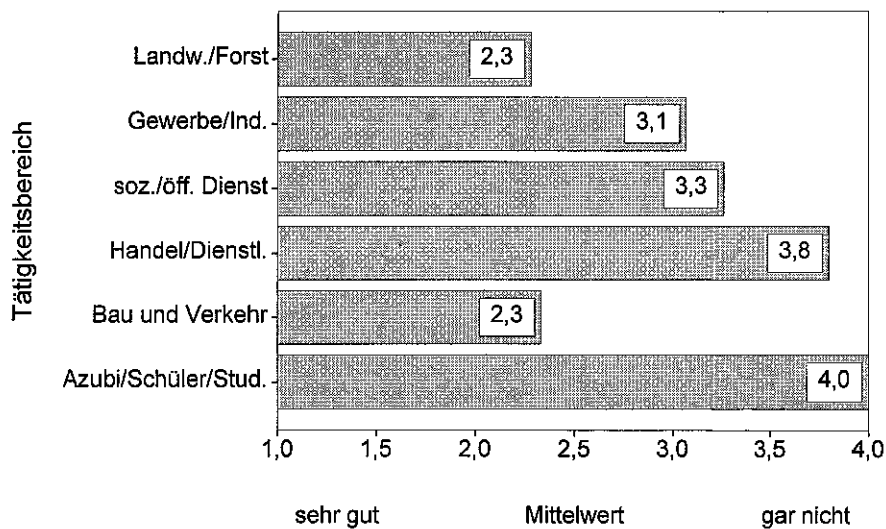
Landw./Forst	Mittelwert	2,28
	N	32
	Standardabweichung	,92
Gewerbe/Ind.	Mittelwert	3,07
	N	15
	Standardabweichung	,70
soz./öff. Dienst	Mittelwert	3,27
	N	15
	Standardabweichung	,70
Handel/Dienstl.	Mittelwert	3,80
	N	5
	Standardabweichung	,45
Bau und Verkehr	Mittelwert	2,33
	N	9
	Standardabweichung	1,00
Azubi/Schüler/Stud.	Mittelwert	4,00
	N	3
	Standardabweichung	,00
Insgesamt	Mittelwert	2,78
	N	79
	Standardabweichung	,97

## Diagramm

Aktive Sprachkompetenz und

Tätigkeitsbereich

Wistedt



## Verarbeitete Fälle

	Fälle					
	Eingeschlossen		Ausgeschlossen		Insgesamt	
	N	Prozent	N	Prozent	N	Prozent
Können Sie Plattdt. sprechen? * Zuzug	79	100,0%	0	,0%	79	100,0%

### Bericht

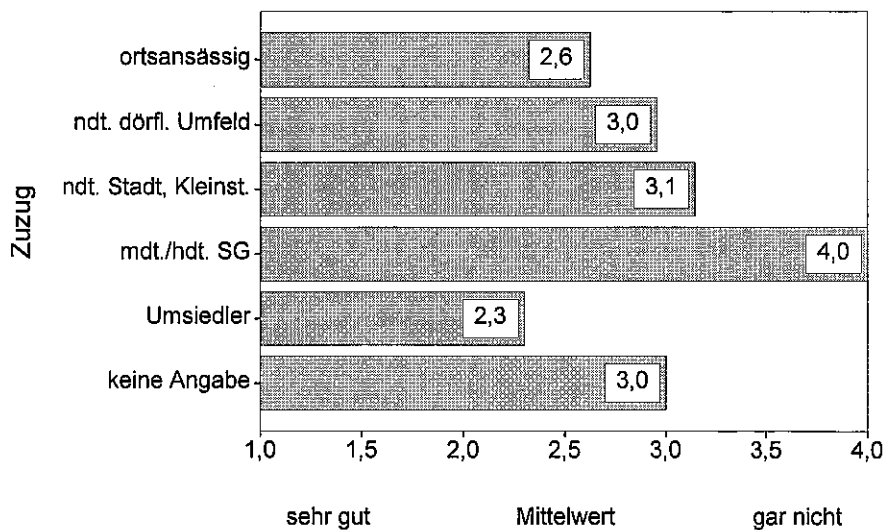
Können Sie Plattdt. sprechen?

keine Angabe	Mittelwert	3,00
	N	1
	Standardabweichung	,
ortsansässig	Mittelwert	2,62
	N	32
	Standardabweichung	1,04
ndt. dörf. Umfeld	Mittelwert	2,95
	N	21
	Standardabweichung	,86
ndt. Stadt, Kleinst.	Mittelwert	3,14
	N	14
	Standardabweichung	,77
mdt./hdt. SG	Mittelwert	4,00
	N	1
	Standardabweichung	,
Umsiedler	Mittelwert	2,30
	N	10
	Standardabweichung	1,06
Insgesamt	Mittelwert	2,78
	N	79
	Standardabweichung	,97

## Aktive Sprachkompetenz

und Zuzug

Wistedt



# Häufigkeiten

## Statistiken

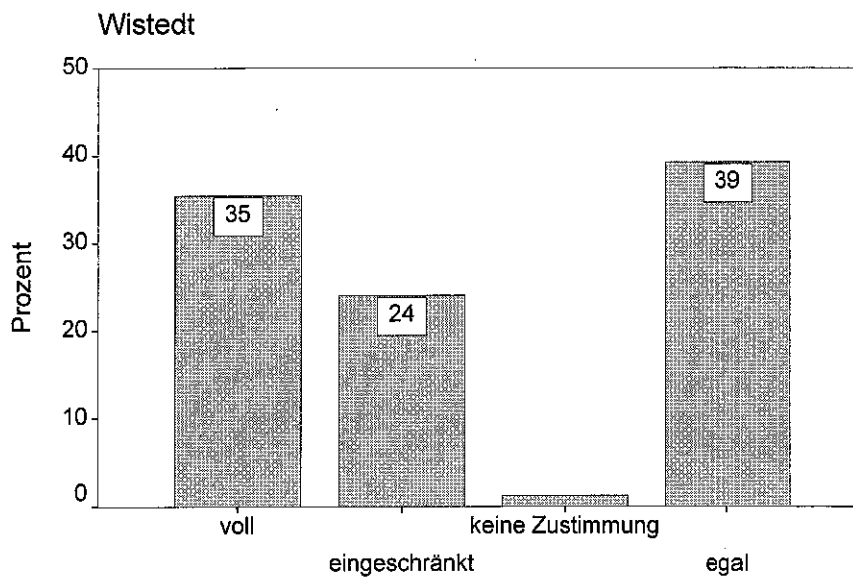
	N	
	Gültig	Fehlend
Stellenwert des Niederdeutschen	79	0

Häufigkeitstabelle für Stellenwert des Niederdeutschen

	Häufigkeit	Prozent	Gültige Prozente	Kumulierte Prozente
Gültig	voll	28	35,4	35,4
	eingeschränkt	19	24,1	59,5
	keine Zustimmung	1	1,3	60,8
	egal	31	39,2	100,0
	Gesamt	79	100,0	100,0
Gesamt	79	100,0		

## Diagramm

Bewertung des Niederdeutschen



Das Ndt. sollte größeren Stellenwert haben:



# Kreuztabellen

## Verarbeitete Fälle

	Fälle					
	Gültig		Fehlend		Gesamt	
	N	Prozent	N	Prozent	N	Prozent
Stellenwert des Niederdeutschen * Geschlecht	79	100,0%	0	,0%	79	100,0%

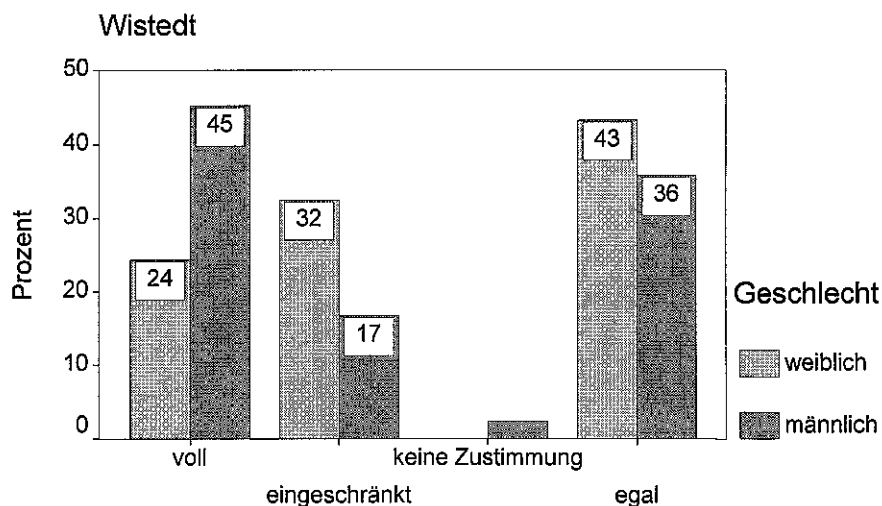
## Stellenwert des Niederdeutschen \* Geschlecht Kreuztabelle

			Geschlecht		Gesamt
			weiblich	männlich	
Stellenwert des Niederdeutschen	voll	Anzahl	9	19	28
		% von Geschlecht	24,3%	45,2%	35,4%
	eingeschränkt	Anzahl	12	7	19
		% von Geschlecht	32,4%	16,7%	24,1%
	keine Zustimmung	Anzahl		1	1
		% von Geschlecht		2,4%	1,3%
	egal	Anzahl	16	15	31
		% von Geschlecht	43,2%	35,7%	39,2%
Gesamt		Anzahl	37	42	79
		% von Geschlecht	100,0%	100,0%	100,0%

## Diagramm

### Bewertung des Niederdeutschen

### Erhebung, getrennt nach Geschlechtern



Das Ndt. sollte größeren Stellenwert haben:

# Mittelwerte

## Verarbeitete Fälle

	Fälle					
	Eingeschlossen		Ausgeschlossen		Insgesamt	
	N	Prozent	N	Prozent	N	Prozent
Können Sie Plattdt. sprechen? * Stellenwert des Niederdeutschen	79	100,0%	0	,0%	79	100,0%

## Bericht

Können Sie Plattdt. sprechen?

voll	Mittelwert	2,29
	N	28
	Standardabweichung	,94
eingeschränkt	Mittelwert	3,16
	N	19
	Standardabweichung	,90
keine Zustimmung	Mittelwert	2,00
	N	1
	Standardabweichung	,
egal	Mittelwert	3,03
	N	31
	Standardabweichung	,87
Insgesamt	Mittelwert	2,78
	N	79
	Standardabweichung	,97

## Diagramm

Bewertung des Niederdeutschen in  
Abhängigkeit von der Sprachkompetenz

Wistedt

