

Westliche Altmark (Jiggel, Mellin, Schmölauf, Kortenberg, Wenzel, Jeseritz, Wannefeld, Wistedt, Dannefeld, Peckfitz)

Statistiken

Verstehen Sie Plattdeutsch?

N	Gültig	1165
	Fehlend	0

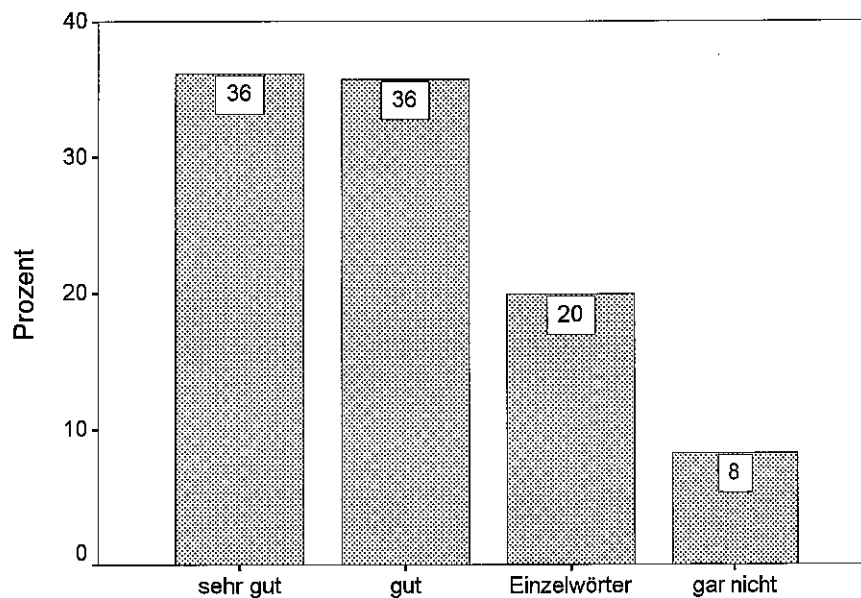
Verstehen Sie Plattdeutsch?

		Häufigkeit	Prozent	Gültige Prozente	Kumulierte Prozente
Gültig	sehr gut	421	36,1	36,1	36,1
	gut	416	35,7	35,7	71,8
	Einzelwörter	232	19,9	19,9	91,8
	gar nicht	96	8,2	8,2	100,0
	Gesamt	1165	100,0	100,0	

Diagramm

Verstehen Sie Plattdeutsch?

Westliche Altmark



Mittelwerte

Verarbeitete Fälle

	Fälle					
	Eingeschlossen		Ausgeschlossen		Insgesamt	
	N	Prozent	N	Prozent	N	Prozent
Verstehen Sie Plattdeutsch? * Altersklasse	1165	100,0%	0	,0%	1165	100,0%

Bericht

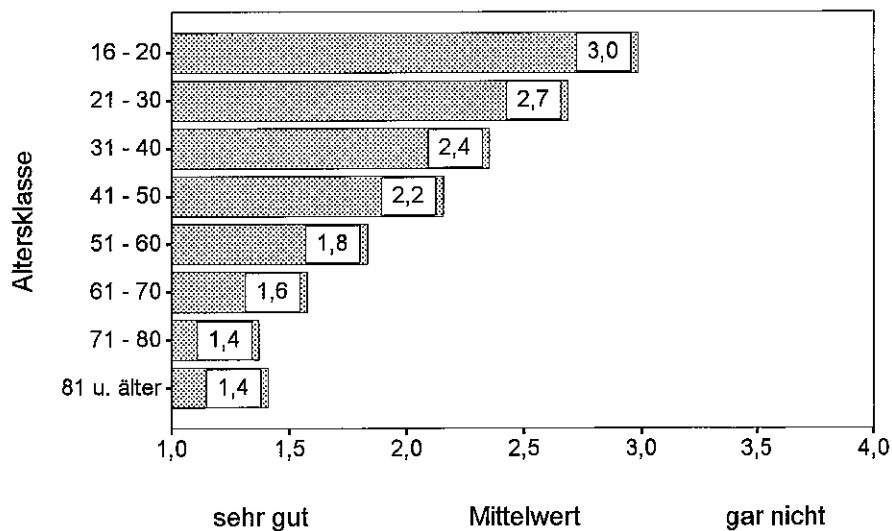
Verstehen Sie Plattdeutsch?

Altersklasse	Mittelwert	N	Standardabweichung
16 - 20	2,98	64	,85
21 - 30	2,69	96	,84
31 - 40	2,35	244	,88
41 - 50	2,15	181	,88
51 - 60	1,83	154	,78
61 - 70	1,57	258	,78
71 - 80	1,37	119	,66
81 u. älter	1,41	49	,91
Insgesamt	2,00	1165	,94

Diagramm

Passive Sprachkompetenz
und Altersklasse

Westliche Altmark



Kreuztabellen

Verarbeitete Fälle

	Fälle					
	Gültig		Fehlend		Gesamt	
	N	Prozent	N	Prozent	N	Prozent
Verstehen Sie Plattdeutsch? * Geschlecht	1165	100,0%	0	,0%	1165	100,0%

Verstehen Sie Plattdeutsch? * Geschlecht Kreuztabelle

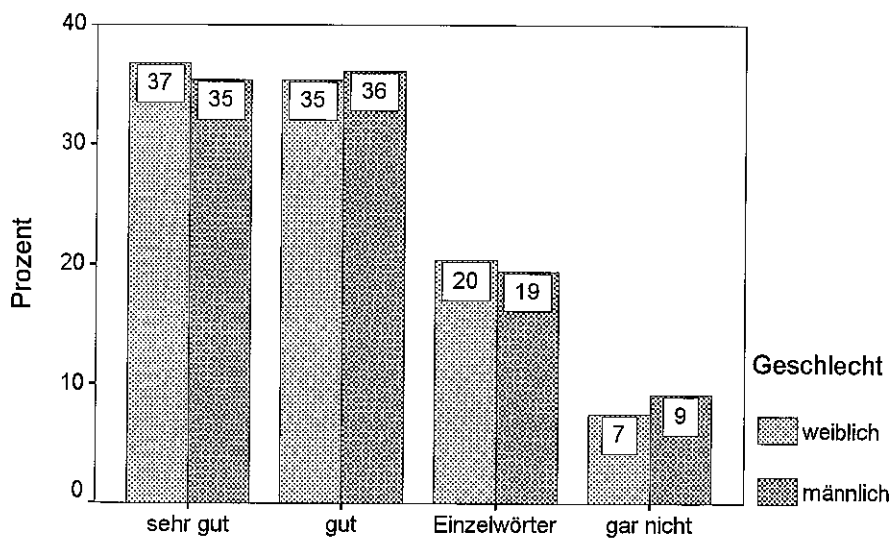
			Geschlecht		Gesamt
			weiblich	männlich	
Verstehen Sie Plattdeutsch?	sehr gut	Anzahl	226	195	421
		% von Geschlecht	36,8%	35,4%	36,1%
	gut	Anzahl	217	199	416
		% von Geschlecht	35,3%	36,1%	35,7%
	Einzelwörter	Anzahl	125	107	232
		% von Geschlecht	20,4%	19,4%	19,9%
	gar nicht	Anzahl	46	50	96
		% von Geschlecht	7,5%	9,1%	8,2%
Gesamt		Anzahl	614	551	1165
		% von Geschlecht	100,0%	100,0%	100,0%

Diagramm

Verstehen Sie Plattdeutsch?

Erhebung, getrennt nach Geschlechtern

Westliche Altmark



Häufigkeiten

Statistiken

Kennen Sie plattdt. Autoren?

N	Gültig	1165
	Fehlend	0

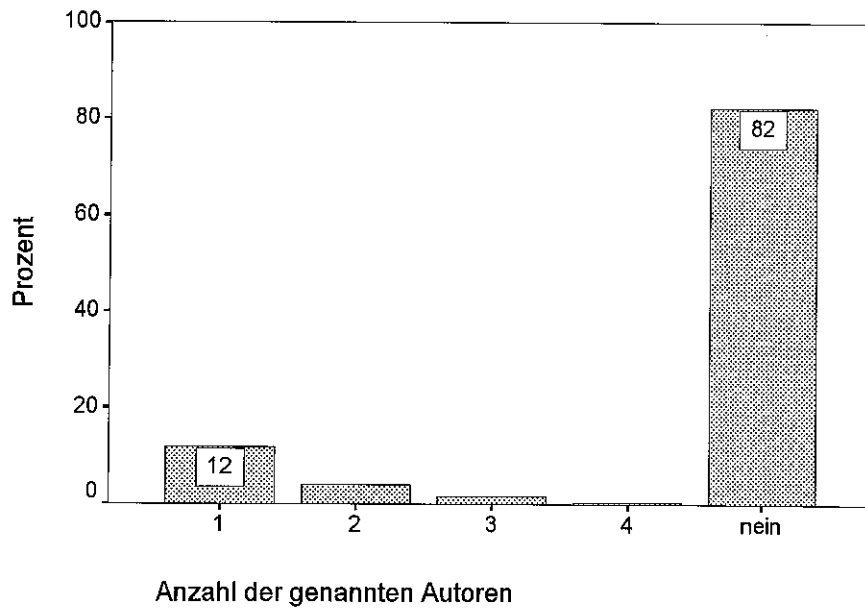
Kennen Sie plattdt. Autoren?

		Häufigkeit	Prozent	Gültige Prozente	Kumulierte Prozente
Gültig	nein	958	82,2	82,2	82,2
	1	138	11,8	11,8	94,1
	2	46	3,9	3,9	98,0
	3	18	1,5	1,5	99,6
	4	4	,3	,3	99,9
	6	1	,1	,1	100,0
	Gesamt	1165	100,0	100,0	

Diagramm

Kennen Sie plattdeutsche Autoren?

Westliche Altmark



Häufigkeiten

Statistiken

Lesen Sie plattdt. Texte/Bücher?

N	Gültig	1165
	Fehlend	0

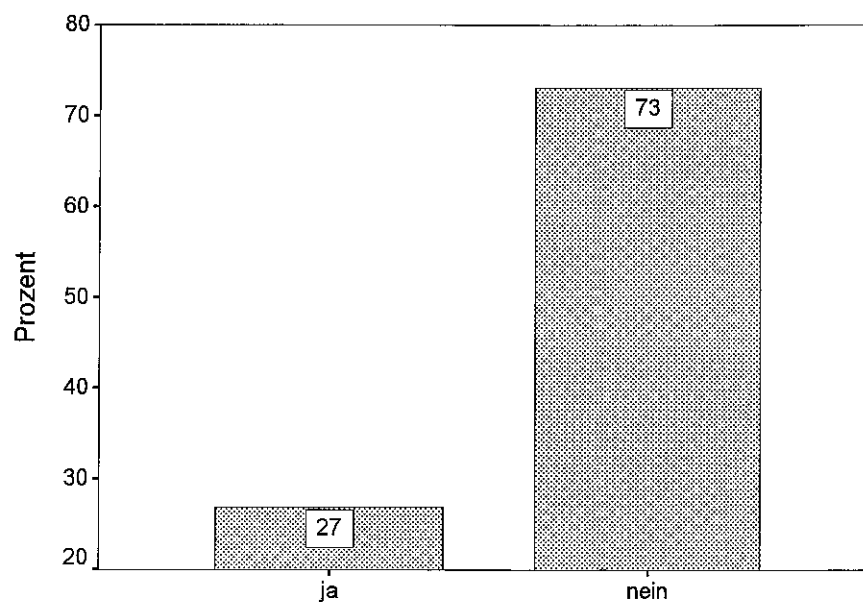
Lesen Sie plattdt. Texte/Bücher?

	Häufigkeit	Prozent	Gültige Prozente	Kumulierte Prozente
Gültig nein	852	73,1	73,1	73,1
ja	313	26,9	26,9	100,0
Gesamt	1165	100,0	100,0	

Diagramm

Lesen Sie plattdeutsche Texte/Bücher?

Westliche Altmark



Kreuztabellen

Verarbeitete Fälle

	Fälle					
	Gültig		Fehlend		Gesamt	
	N	Prozent	N	Prozent	N	Prozent
Lesen Sie plattdt. Texte/Bücher? * Geschlecht	1165	100,0%	0	,0%	1165	100,0%

Lesen Sie plattdt. Texte/Bücher? * Geschlecht Kreuztabelle

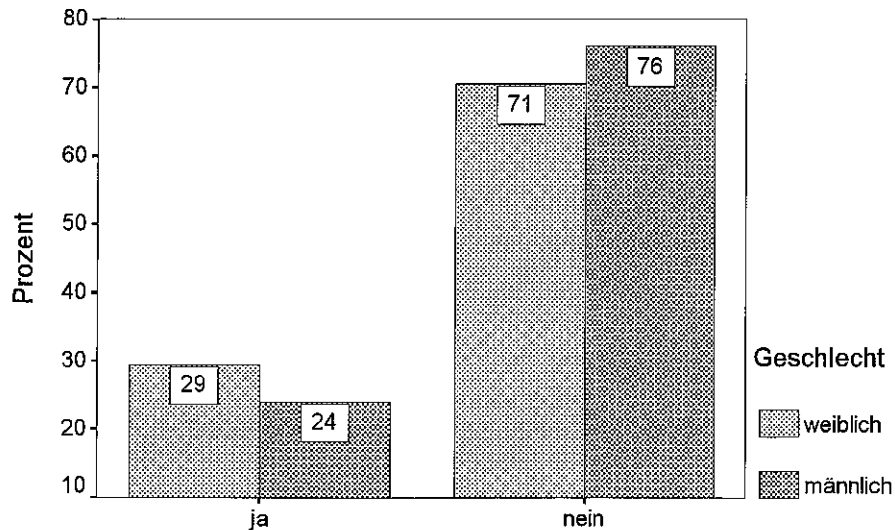
			Geschlecht		Gesamt
			weiblich	männlich	
Lesen Sie plattdt. Texte/Bücher?	nein	Anzahl	433	419	852
		% von Geschlecht	70,5%	76,0%	73,1%
	ja	Anzahl	181	132	313
		% von Geschlecht	29,5%	24,0%	26,9%
Gesamt		Anzahl	614	551	1165
		% von Geschlecht	100,0%	100,0%	100,0%

Diagramm

Lesen Sie plattdeutsche Texte/Bücher?

Erhebung, getrennt nach Geschlechtern

Westliche Altmark



Häufigkeiten

Statistiken

Können Sie Plattdt. sprechen?

N	Gültig	1165
	Fehlend	0

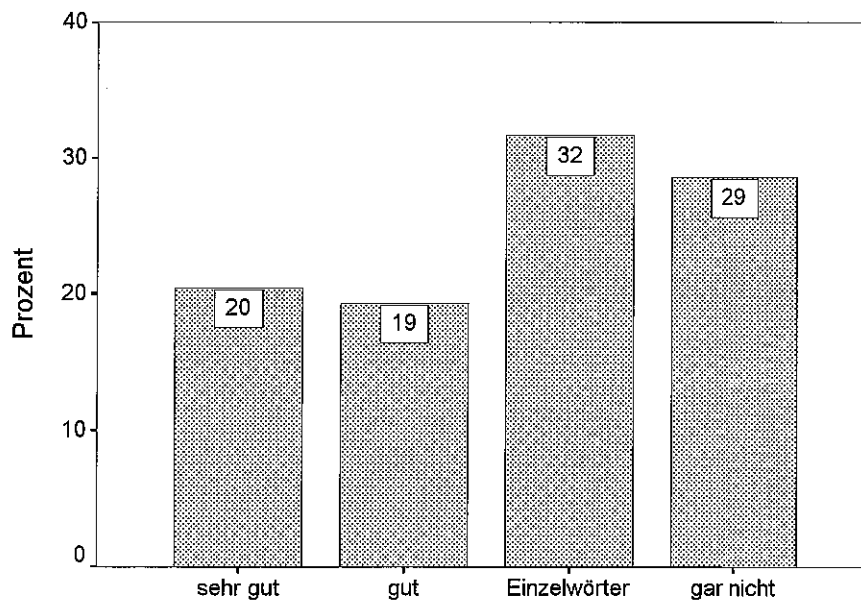
Können Sie Plattdt. sprechen?

	Häufigkeit	Prozent	Gültige Prozente	Kumulierte Prozente
Gültig sehr gut	238	20,4	20,4	20,4
gut	225	19,3	19,3	39,7
Einzelwörter	369	31,7	31,7	71,4
gar nicht	333	28,6	28,6	100,0
Gesamt	1165	100,0	100,0	

Diagramm

Können Sie Plattdeutsch sprechen?

Westliche Altmark



Mittelwerte

Verarbeitete Fälle

	Fälle					
	Eingeschlossen		Ausgeschlossen		Insgesamt	
	N	Prozent	N	Prozent	N	Prozent
Können Sie Plattdt. sprechen? * Altersklasse	1165	100,0%	0	,0%	1165	100,0%

Bericht

Können Sie Plattdt. sprechen?

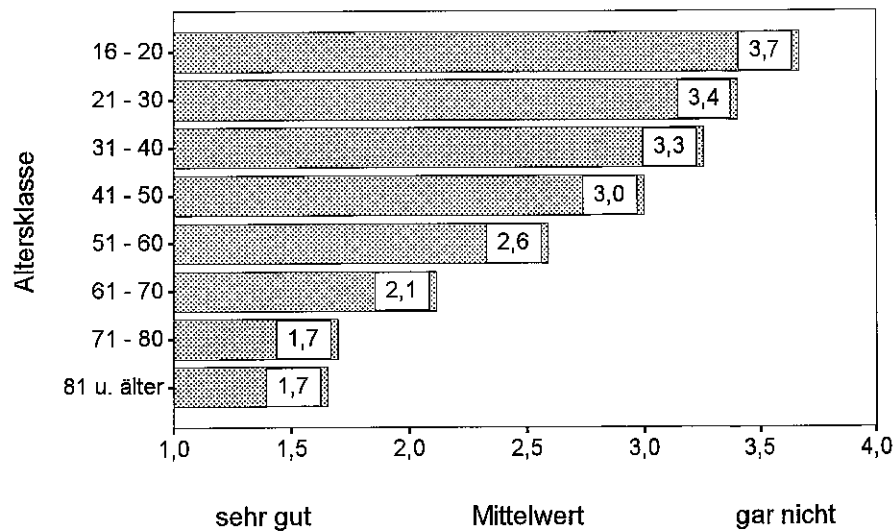
Altersklasse	Mittelwert	N	Standardabweichung
16 - 20	3,67	64	,47
21 - 30	3,41	96	,64
31 - 40	3,25	244	,77
41 - 50	3,00	181	,77
51 - 60	2,59	154	1,00
61 - 70	2,12	258	1,07
71 - 80	1,70	119	1,03
81 u. älter	1,65	49	1,09
Insgesamt	2,68	1165	1,09

Diagramm

Aktive Sprachkompetenz

und Altersklasse

Westliche Altmark



Häufigkeiten

Statistiken

In welchem Alter Plattdt. gelernt?

N	Gültig	463
	Fehlend	0

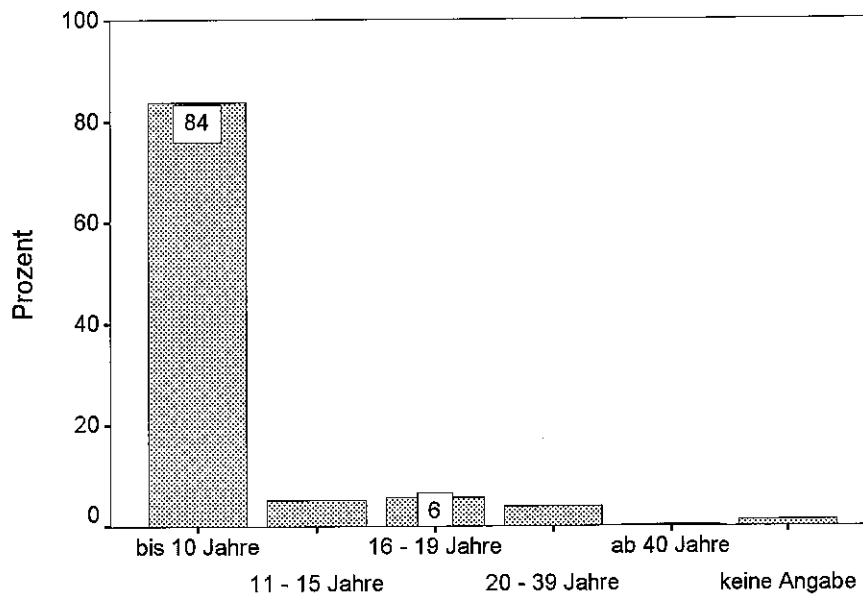
In welchem Alter Plattdt. gelernt?

		Häufigkeit	Prozent	Gültige Prozente	Kumulierte Prozente
Gültig	keine Angabe	6	1,3	1,3	1,3
	bis 10 Jahre	388	83,8	83,8	85,1
	11 - 15 Jahre	24	5,2	5,2	90,3
	16 - 19 Jahre	26	5,6	5,6	95,9
	20 - 39 Jahre	18	3,9	3,9	99,8
	ab 40 Jahre	1	,2	,2	100,0
	Gesamt	463	100,0	100,0	

Diagramm

Wann haben Sie Plattdeutsch gelernt?

Westliche Altmark



Häufigkeiten

Statistiken

		Von wem Plattdeutsch gelernt?	Von wem Plattdeutsch gelernt?
N	Gültig	463	463
	Fehlend	0	0

Häufigkeitstabelle

Von wem Plattdeutsch gelernt?

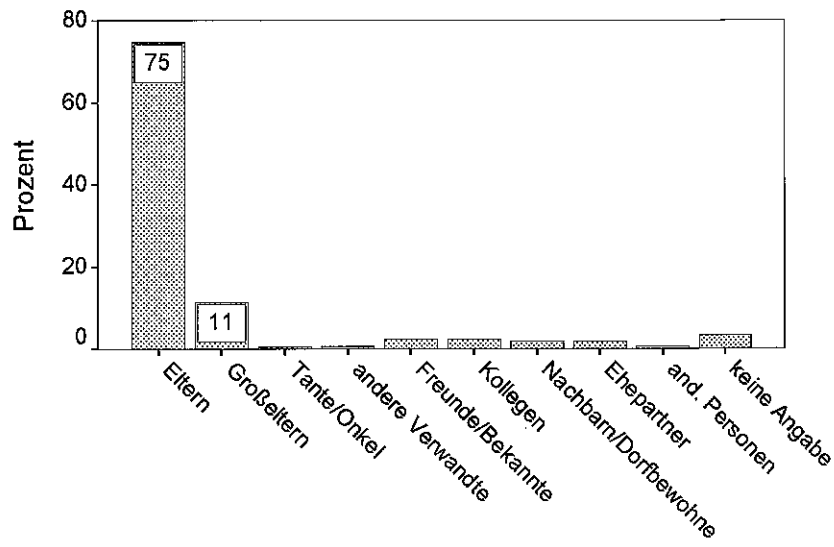
		Häufigkeit	Prozent	Gültige Prozente	Kumulierte Prozente
Gültig	keine Angabe	15	3,2	3,2	3,2
	Eltern	346	74,7	74,7	78,0
	Großeltern	53	11,4	11,4	89,4
	Tante/Onkel	2	,4	,4	89,8
	andere Verwandte	3	,6	,6	90,5
	Freunde/Bekannte	11	2,4	2,4	92,9
	Kollegen	11	2,4	2,4	95,2
	Nachbarn/Dorfbewohner	9	1,9	1,9	97,2
	Ehepartner	8	1,7	1,7	98,9
	and. Personen	3	,6	,6	99,6
	sonstiges	2	,4	,4	100,0
	Gesamt	463	100,0	100,0	

Von wem Plattdeutsch gelernt?

		Häufigkeit	Prozent	Gültige Prozente	Kumulierte Prozente
Gültig	keine Angabe	301	65,0	65,0	65,0
	Eltern	29	6,3	6,3	71,3
	Großeltern	92	19,9	19,9	91,1
	Tante/Onkel	5	1,1	1,1	92,2
	andere Verwandte	10	2,2	2,2	94,4
	Freunde/Bekannte	6	1,3	1,3	95,7
	Kollegen	1	,2	,2	95,9
	Nachbarn/Dorfbewohner	10	2,2	2,2	98,1
	Ehepartner	1	,2	,2	98,3
	and. Personen	4	,9	,9	99,1
	sonstiges	4	,9	,9	100,0
	Gesamt	463	100,0	100,0	

Von wem haben Sie Plattdeutsch
gelernt? (Erstnennungen)

Westliche Altmark



Kreuztabellen

Verarbeitete Fälle

	Fälle					
	Gültig		Fehlend		Gesamt	
	N	Prozent	N	Prozent	N	Prozent
Von wem Plattdeutsch gelernt? * Geschlecht	463	100,0%	0	,0%	463	100,0%

Von wem Plattdeutsch gelernt? * Geschlecht Kreuztabelle

			Geschlecht		Gesamt
			weiblich	männlich	
Von wem Plattdeutsch gelernt?	keine Angabe	Anzahl	7	8	15
		% von Geschlecht	3,0%	3,5%	3,2%
	Eltern	Anzahl	189	157	346
		% von Geschlecht	81,1%	68,3%	74,7%
	Großeltern	Anzahl	17	36	53
		% von Geschlecht	7,3%	15,7%	11,4%
	Tante/Onkel	Anzahl	1	1	2
		% von Geschlecht	,4%	,4%	,4%
	andere Verwandte	Anzahl		3	3
		% von Geschlecht		1,3%	,6%
	Freunde/Bekannte	Anzahl	6	5	11
		% von Geschlecht	2,6%	2,2%	2,4%
	Kollegen	Anzahl	5	6	11
		% von Geschlecht	2,1%	2,6%	2,4%
	Nachbarn/Dorfbewohner	Anzahl	1	8	9
		% von Geschlecht	,4%	3,5%	1,9%
	Ehepartner	Anzahl	5	3	8
		% von Geschlecht	2,1%	1,3%	1,7%
	and. Personen	Anzahl	2	1	3
		% von Geschlecht	,9%	,4%	,6%
	sonstiges	Anzahl		2	2
		% von Geschlecht		,9%	,4%
Gesamt		Anzahl	233	230	463
		% von Geschlecht	100,0%	100,0%	100,0%

Häufigkeiten

Statistiken

Wie oft sprechen Sie Plattdeutsch?

N	Gültig	463
	Fehlend	0

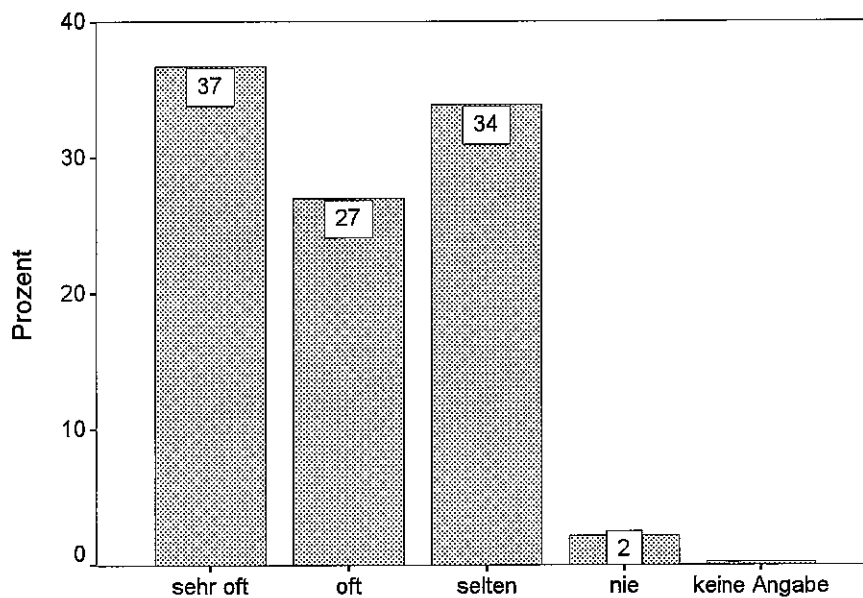
Wie oft sprechen Sie Plattdeutsch?

		Häufigkeit	Prozent	Gültige Prozente	Kumulierte Prozente
Gültig	keine Angabe	1	,2	,2	,2
	sehr oft	170	36,7	36,7	36,9
	oft	125	27,0	27,0	63,9
	selten	157	33,9	33,9	97,8
	nie	10	2,2	2,2	100,0
	Gesamt	463	100,0	100,0	

Diagramm

Wie oft sprechen Sie Plattdeutsch?

Westliche Altmark



Kreuztabellen

Verarbeitete Fälle

	Fälle					
	Gültig		Fehlend		Gesamt	
	N	Prozent	N	Prozent	N	Prozent
Wie oft sprechen Sie Plattdeutsch? * Geschlecht	463	100,0%	0	,0%	463	100,0%

Wie oft sprechen Sie Plattdeutsch? * Geschlecht Kreuztabelle

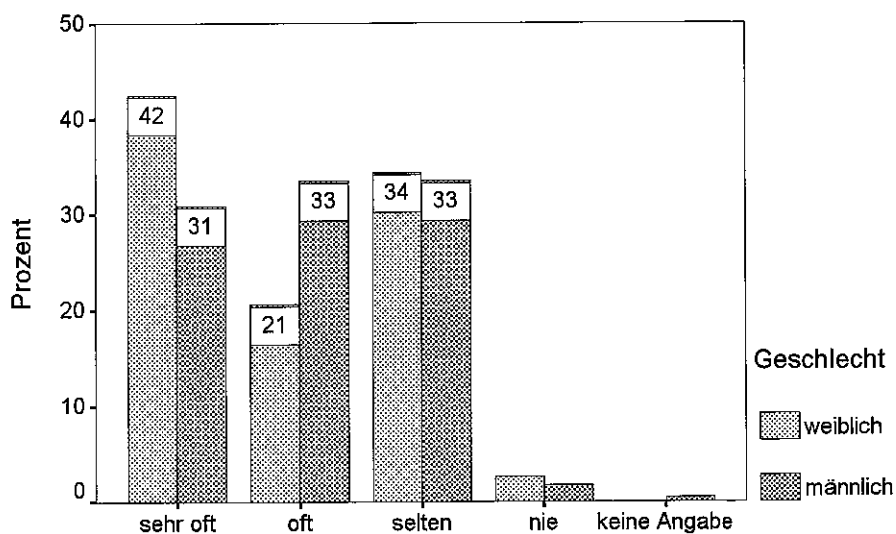
			Geschlecht		Gesamt
			weiblich	männlich	
Wie oft sprechen Sie Plattdeutsch?	keine Angabe	Anzahl		1	1
		% von Geschlecht		,4%	,2%
	sehr oft	Anzahl	99	71	170
		% von Geschlecht	42,5%	30,9%	36,7%
	oft	Anzahl	48	77	125
		% von Geschlecht	20,6%	33,5%	27,0%
	selten	Anzahl	80	77	157
		% von Geschlecht	34,3%	33,5%	33,9%
	nie	Anzahl	6	4	10
		% von Geschlecht	2,6%	1,7%	2,2%
Gesamt		Anzahl	233	230	463
		% von Geschlecht	100,0%	100,0%	100,0%

Diagramm

Wie oft sprechen Sie Plattdeutsch?

Erhebung, getrennt nach Geschlechtern

Westliche Altmark



Mittelwerte

Verarbeitete Fälle

	Fälle					
	Eingeschlossen		Ausgeschlossen		Insgesamt	
	N	Prozent	N	Prozent	N	Prozent
Wie oft sprechen Sie Plattdeutsch? * Altersklasse	463	100,0%	0	,0%	463	100,0%

Bericht

Wie oft sprechen Sie Plattdeutsch?

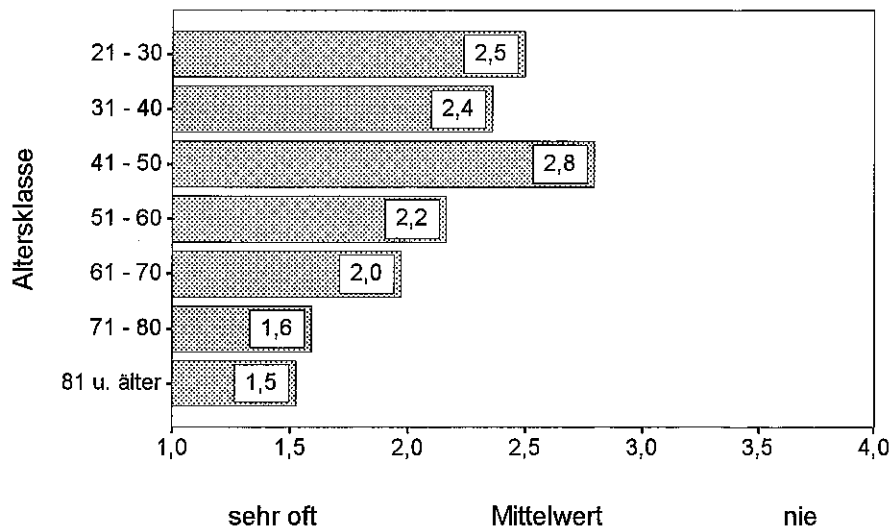
Altersklasse	Mittelwert	N	Standardabweichung
21 - 30	2,50	8	,53
31 - 40	2,36	36	,76
41 - 50	2,80	49	,50
51 - 60	2,16	67	,90
61 - 70	1,97	170	,87
71 - 80	1,59	93	,84
81 u. älter	1,53	40	,85
Insgesamt	2,01	463	,90

Diagramm

Wie oft sprechen Sie Plattdeutsch?

Häufigkeit und Alter

Westliche Altmark



Zu welchen Gelegenheiten sprechen Sie Plattdeutsch?

Dichotomy label	Name	Count	Pct of Responses	Pct of Cases
Treffen mit Freunden und Bekannten	TREFFEN	362	38,4	80,1
Gaststätte	GASTST	52	5,5	11,5
Arbeitsstelle	ARBEITS	73	7,7	16,2
Heimatverein	HEIMATV	49	5,2	10,8
Familienfeiern	FAMFEIER	267	28,3	59,1
sonstige Gelegenheiten 1	SONST_1	130	13,8	28,8
sonstige Gelegenheiten 2	SONST_2	9	1,0	2,0
keine Angabe	KA	1	,1	,2
		-----	-----	-----
Total responses		943	100,0	208,6

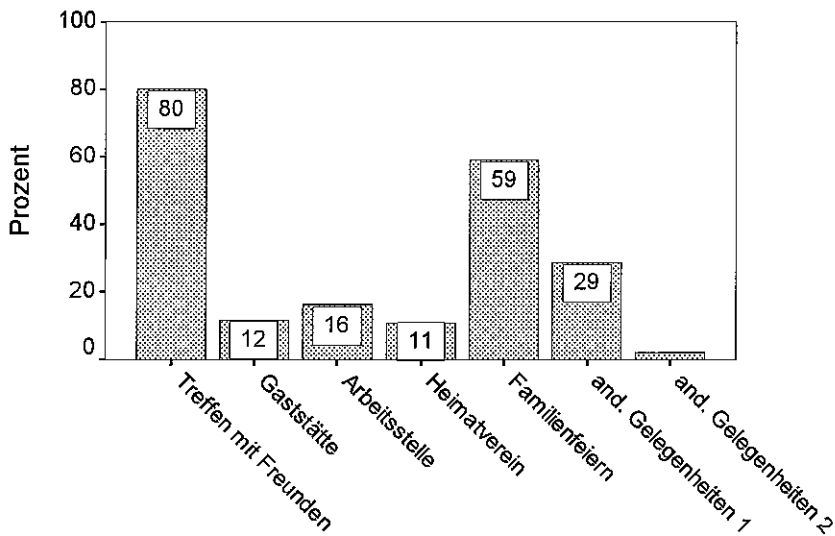
0 missing cases; 452 valid cases

Diagramm

Zu welchen Gelegenheiten sprechen

Sie Plattdeutsch?

Westliche Altmark



Gelegenheiten des Plattsprechens nach Geschlecht

		SEX					
		Count	Iweiblich männlich			Row	
		Col pct	I	I	I	Total	
			1	2			
\$GELEGEN							
TREFFEN		I	179	I	183	I	362
Treffen mit Freunden		I	78,9	I	81,3	I	80,1
GASTST		I	10	I	42	I	52
Gaststätte		I	4,4	I	18,7	I	11,5
ARBEITS		I	25	I	48	I	73
Arbeitsstelle		I	11,0	I	21,3	I	16,2
HEIMATV		I	24	I	25	I	49
Heimatverein		I	10,6	I	11,1	I	10,8
FAMFEIER		I	129	I	138	I	267
Familienfeiern		I	56,8	I	61,3	I	59,1
SONST_1		I	74	I	56	I	130
sonstige Gelegenheit		I	32,6	I	24,9	I	28,8
SONST_2		I	5	I	4	I	9
sonstige Gelegenheit		I	2,2	I	1,8	I	2,0
KA		I	0	I	1	I	1
keine Angabe		I	,0	I	,4	I	,2
Column			227		225		452
Total			50,2		49,8		100,0

Total
% von Geschlecht

Percents and totals based on respondents

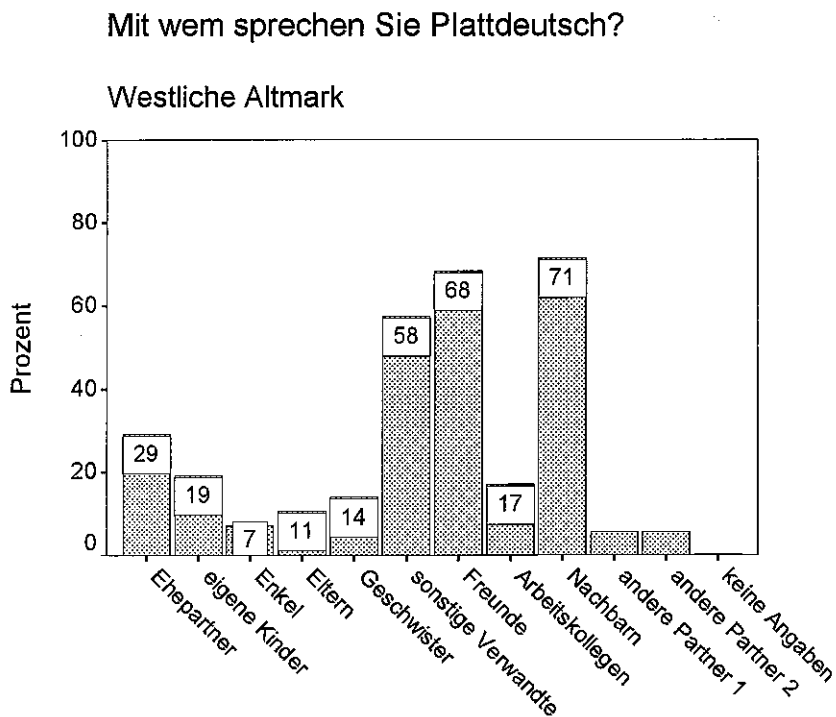
452 valid cases; 0 missing cases

Mit wem sprechen Sie Plattdeutsch?

Dichotomy label	Name	Count	Pct of Responses	Pct of Cases
Ehepartner	EHEPARTN	132	9,7	29,2
eigene Kinder	EIG_KIND	87	6,4	19,2
Enkel	ENKEL	32	2,4	7,1
Eltern	ELTERN	48	3,5	10,6
Geschwister	GESCHW	63	4,6	13,9
sonstige Verwandte	AND_VERW	260	19,1	57,5
Freunde	FREÜNDE	309	22,8	68,4
Arbeitskollegen	KOLLEGEN	77	5,7	17,0
Nachbarn	NACHBARN	323	23,8	71,5
andere Gesprächspartner 1	AND_P_1	25	1,8	5,5
andere Gesprächspartner 2	AND_P_2	1	,1	,2
keine Angaben	KA2	1	,1	,2
		-----	-----	-----
Total responses		1358	100,0	300,4

0 missing cases; 452 valid cases

Diagramm



SEX

	Count Col pct	I weiblich männlich		I	I	I	Row Total	
		I	1					
\$PARTNER								
Ehepartner	EHEPARTN	I 66	I 66	I 29,1	I 29,3	I 29,2	132	Total % v. Geschlecht
eigene Kinder	EIG_KIND	I 56	I 31	I 24,7	I 13,8	I 19,2	87	
Enkel	ENKEL	I 23	I 9	I 10,1	I 4,0	I 7,1	32	
Eltern	ELTERN	I 17	I 31	I 7,5	I 13,8	I 10,6	48	
Geschwister	GESCHW	I 30	I 33	I 13,2	I 14,7	I 13,9	63	
sonstige Verwandte	AND_VERW	I 141	I 119	I 62,1	I 52,9	I 57,5	260	
Freunde	FREUNDE	I 153	I 156	I 67,4	I 69,3	I 68,4	309	
Arbeitskollegen	KOLLEGEN	I 22	I 55	I 9,7	I 24,4	I 17,0	77	
Nachbarn	NACHBARN	I 160	I 163	I 70,5	I 72,4	I 71,5	323	
andere Gesprächspart	AND_P_1	I 15	I 10	I 6,6	I 4,4	I 5,5	25	
andere Gesprächspart	AND_P_2	I 1	I 0	I ,4	I ,0	I ,2	1	
keine Angaben	KA2	I 1	I 0	I ,4	I ,0	I ,2	1	
	Column	227	225				452	
	Total	50,2	49,8				100,0	

Percents and totals based on respondents

452 valid cases; 0 missing cases

Durchschnittszahl der Gelegenheiten und Partner nach Sprachkompetenz

Verarbeitete Fälle

	Fälle					
	Eingeschlossen		Ausgeschlossen		Insgesamt	
	N	Prozent	N	Prozent	N	Prozent
Gelegenheiten * Können Sie Plattdt. sprechen?	452	100,0%	0	,0%	452	100,0%
Gesprächspartner * Können Sie Plattdt. sprechen?	452	100,0%	0	,0%	452	100,0%

Bericht

Können Sie Plattdt.		Gelegenheiten	Gesprächspartner
sehr gut	Mittelwert	2,3898	3,5424
	N	236	236
	Standardabweichung	1,1111	1,4912
gut	Mittelwert	1,7500	2,4120
	N	216	216
	Standardabweichung	,9609	1,4664
Insgesamt	Mittelwert	2,0841	3,0022
	N	452	452
	Standardabweichung	1,0890	1,5822

Häufigkeiten

Statistiken

		Mit wem sprechen Sie kein Platt?	Mit wem sprechen Sie kein Platt?
N	Gültig	452	452
	Fehlend	0	0

Häufigkeitstabelle

Mit wem sprechen Sie kein Platt?

		Häufigkeit	Prozent	Gültige Prozente	Kumulierte Prozente
Gültig	keine Angabe	233	51,5	51,5	51,5
	eigene Kinder	58	12,8	12,8	64,4
	Enkel	20	4,4	4,4	68,8
	(Ehe)partner	24	5,3	5,3	74,1
	Eltern	1	,2	,2	74,3
	Familie	19	4,2	4,2	78,5
	andere Verwandte	1	,2	,2	78,8
	Kollegen	8	1,8	1,8	80,5
	Jüngere	7	1,5	1,5	82,1
	Nichtsprecher	33	7,3	7,3	89,4
	Fremde	15	3,3	3,3	92,7
	"offizielle" Personen	21	4,6	4,6	97,3
	sonstige	12	2,7	2,7	100,0
	Gesamt	452	100,0	100,0	

Mit wem sprechen Sie kein Platt?

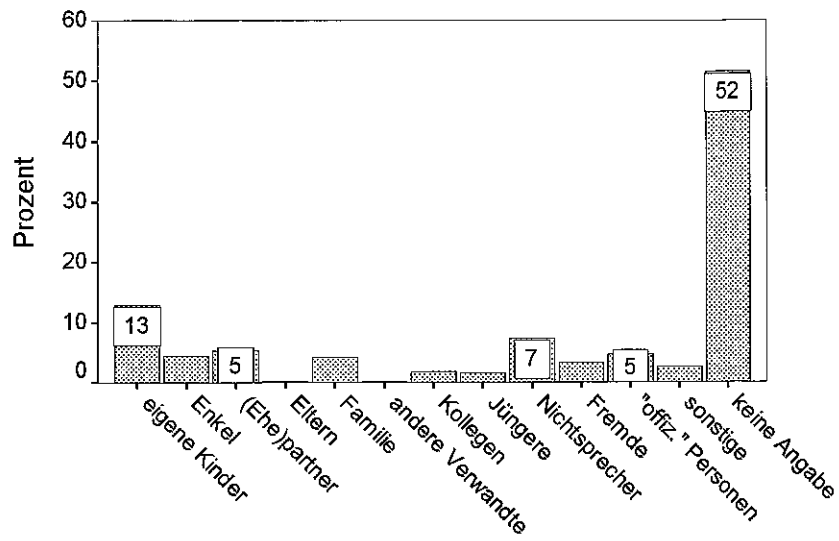
		Häufigkeit	Prozent	Gültige Prozente	Kumulierte Prozente
Gültig	keine Angabe	360	79,6	79,6	79,6
	eigene Kinder	20	4,4	4,4	84,1
	Enkel	30	6,6	6,6	90,7
	(Ehe)partner	7	1,5	1,5	92,3
	Familie	3	,7	,7	92,9
	andere Verwandte	2	,4	,4	93,4
	Kollegen	4	,9	,9	94,2
	Jüngere	2	,4	,4	94,7
	Nichtsprecher	3	,7	,7	95,4
	Fremde	11	2,4	2,4	97,8
	"offizielle" Personen	1	,2	,2	98,0
	sonstige	9	2,0	2,0	100,0
	Gesamt	452	100,0	100,0	

Diagramm

Mit wem sprechen Sie kein Plattdeutsch?

(Erstnennungen)

Westliche Altmark



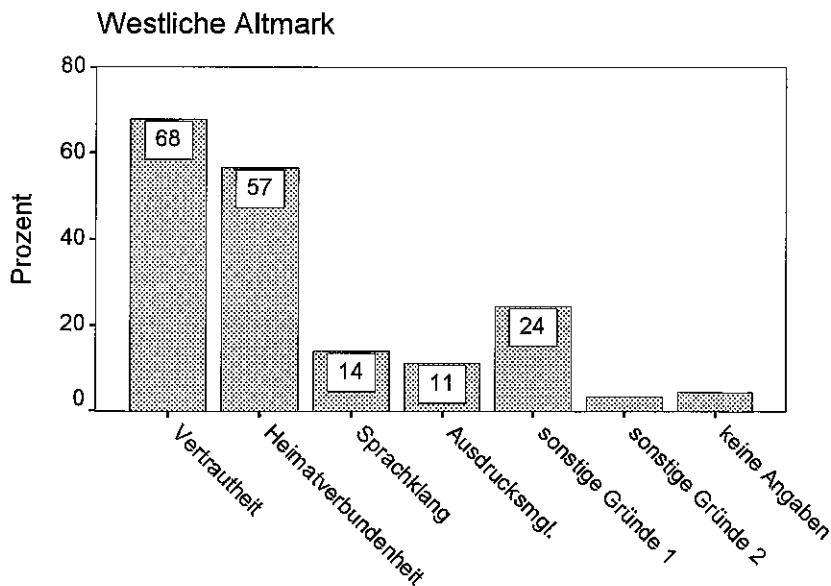
Weshalb verwenden Sie das Plattdeutsche sehr oft/off?

of Dichotomy label Cases	Name	Count	Pct of Responses
Vertrautheit 67,8	VERTRAUT	200	37,3
Heimatverbundenheit 56,6	HEIMAT	167	31,2
Sprachklang 13,9	SPRACHKL	41	7,6
Stolz auf zusätzliche Ausdrucksmöglichke 11,2	STOLZ	33	6,2
sonstige Gründe 1 24,4	AND_G_1	72	13,4
sonstige Gründe 2 3,4	AND_G_2	10	1,9
keine Angaben 4,4	KA3	13	2,4
-		-----	-----
-	Total responses	536	100,0

0 missing cases; 295 valid cases

Diagramm

Weshalb verwenden Sie das
Plattdeutsche sehr oft/off?



Weshalb verwenden Sie das Plattdeutsche selten/nie?

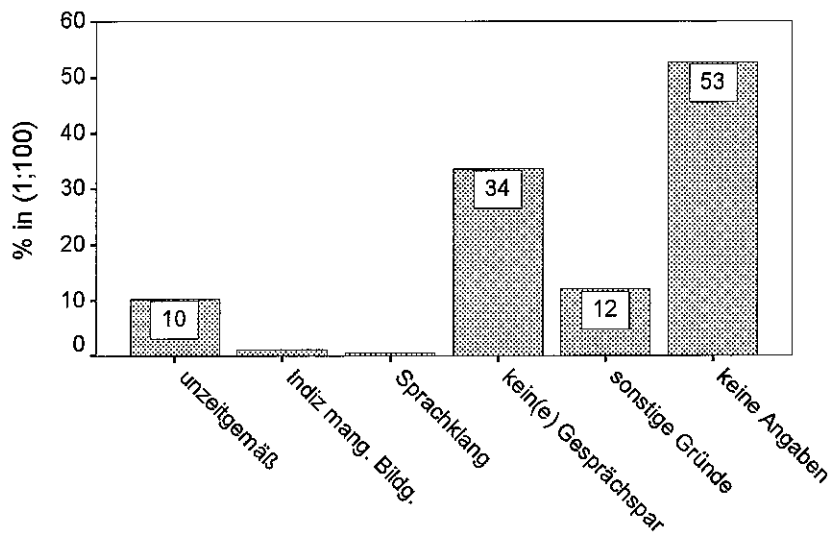
Dichotomy label	Name	Count	Pct of Responses	Pct of Cases
unzeitgemäß	UNZEITG	17	9,2	10,2
Zeichen mangelnder Bildung	MANG_BIL	2	1,1	1,2
Sprachklang	SPRKLANG	1	,5	,6
kein(e) Gesprächspartner	KEIN_P	56	30,4	33,5
sonstige Gründe 1	ANDERE_1	20	10,9	12,0
keine Angaben	KA4	88	47,8	52,7
		-----	-----	-----
Total responses		184	100,0	110,2

0 missing cases; 167 valid cases

Diagramm

Weshalb verwenden Sie das Plattdeutsche
wenig/nie?

Westliche Altmark



Häufigkeiten

Statistiken

Grund für das Nichtkönnen des Plattdt.

N	Gültig	702
	Fehlend	0

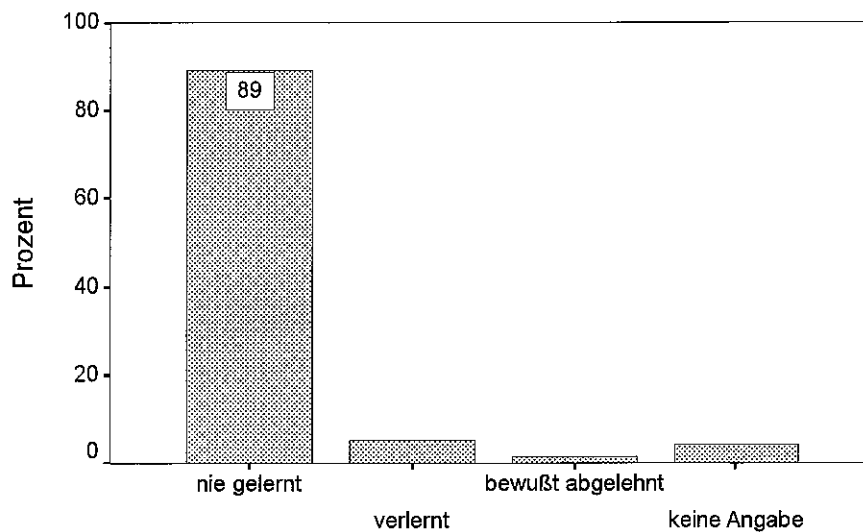
Grund für das Nichtkönnen des Plattdt.

	Häufigkeit	Prozent	Gültige Prozente	Kumulierte Prozente
Gültig keine Angabe	29	4,1	4,1	4,1
nie gelernt	626	89,2	89,2	93,3
verlernt	37	5,3	5,3	98,6
bewußt abgelehnt	10	1,4	1,4	100,0
Gesamt	702	100,0	100,0	

Diagramm

Gründe für das Nichtbeherrschen
des Plattdeutschen

Westliche Altmark



Mittelwerte

Verarbeitete Fälle

	Fälle					
	Eingeschlossen		Ausgeschlossen		Insgesamt	
	N	Prozent	N	Prozent	N	Prozent
Verstehen Sie Plattdeutsch? * Altersklasse	1165	100,0%	0	,0%	1165	100,0%
Können Sie Plattdt. sprechen? * Altersklasse	1165	100,0%	0	,0%	1165	100,0%

Bericht

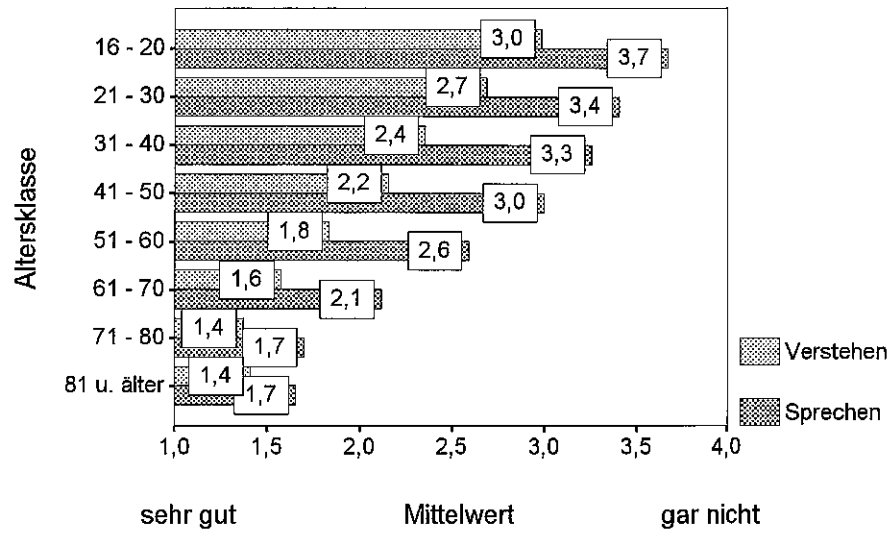
Altersklasse		Verstehen Sie Plattdeutsch?	Können Sie Plattdt. sprechen?
16 - 20	Mittelwert	2,98	3,67
	N	64	64
	Standardabweichung	,85	,47
21 - 30	Mittelwert	2,69	3,41
	N	96	96
	Standardabweichung	,84	,64
31 - 40	Mittelwert	2,35	3,25
	N	244	244
	Standardabweichung	,88	,77
41 - 50	Mittelwert	2,15	3,00
	N	181	181
	Standardabweichung	,88	,77
51 - 60	Mittelwert	1,83	2,59
	N	154	154
	Standardabweichung	,78	1,00
61 - 70	Mittelwert	1,57	2,12
	N	258	258
	Standardabweichung	,78	1,07
71 - 80	Mittelwert	1,37	1,70
	N	119	119
	Standardabweichung	,66	1,03
81 u. älter	Mittelwert	1,41	1,65
	N	49	49
	Standardabweichung	,91	1,09
Insgesamt	Mittelwert	2,00	2,68
	N	1165	1165
	Standardabweichung	,94	1,09

Diagramm

Passive und aktive Sprachkompetenz

in Abhängigkeit vom Alter

Westliche Altmark



Häufigkeiten

Statistiken

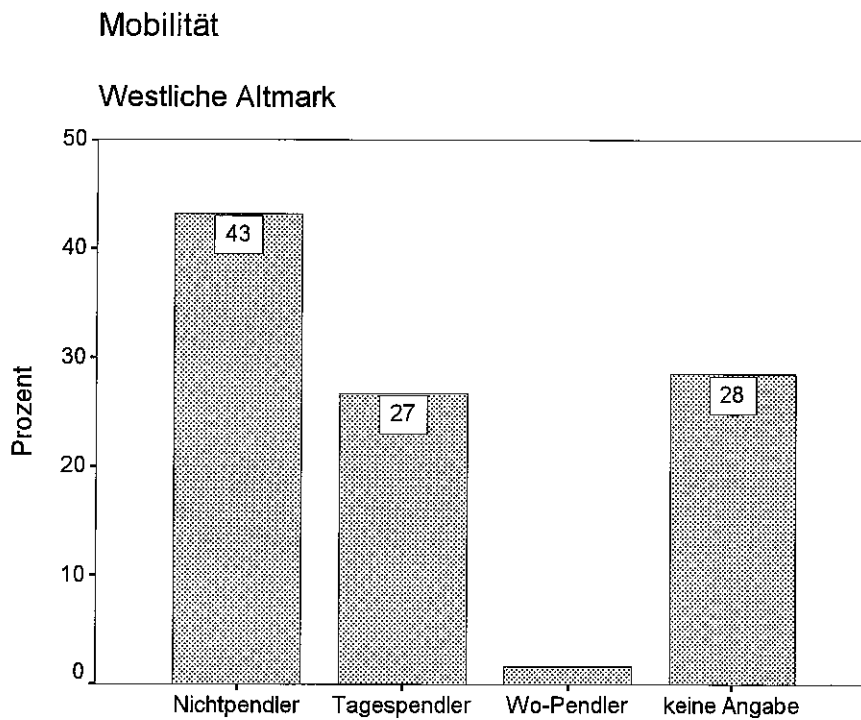
Mobilität/Ortsloyalität

N	Gültig	1165
	Fehlend	0

Mobilität/Ortsloyalität

	Häufigkeit	Prozent	Gültige Prozente	Kumulierte Prozente
Gültig keine Angabe	332	28,5	28,5	28,5
Nichtpendler	503	43,2	43,2	71,7
Tagespendler	311	26,7	26,7	98,4
Wo-Pendler	19	1,6	1,6	100,0
Gesamt	1165	100,0	100,0	

Diagramm



Häufigkeiten

Statistiken

Zuzug

N	Gültig	1165
	Fehlend	0

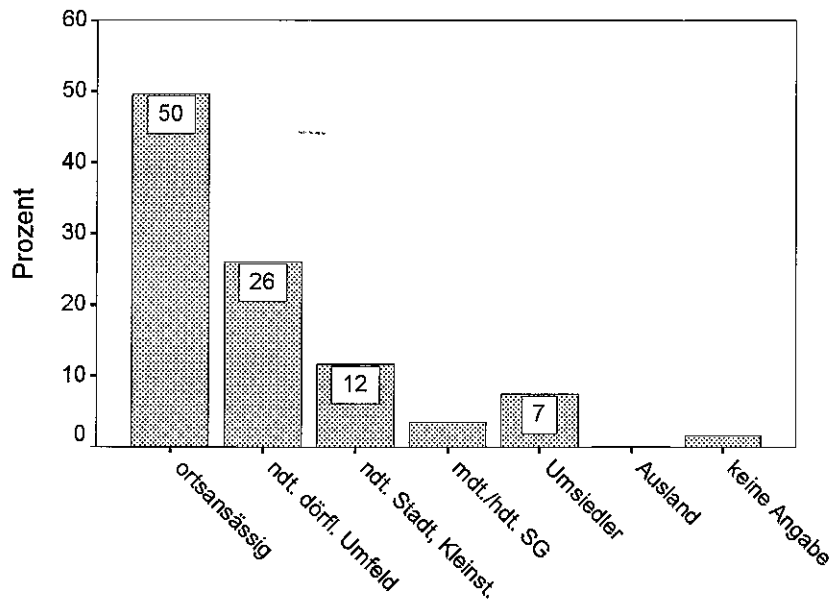
Zuzug

	Häufigkeit	Prozent	Gültige Prozente	Kumulierte Prozente
Gültig keine Angabe	19	1,6	1,6	1,6
ortsansässig	578	49,6	49,6	51,2
ndt. dörfli. Umfeld	303	26,0	26,0	77,3
ndt. Stadt, Kleinst.	136	11,7	11,7	88,9
mdt./hdt. SG	41	3,5	3,5	92,4
Umsiedler	87	7,5	7,5	99,9
Ausland	1	,1	,1	100,0
Gesamt	1165	100,0	100,0	

Diagramm

Ortsansässigkeit und Zuzug

Westliche Altmark



Häufigkeiten

Statistiken

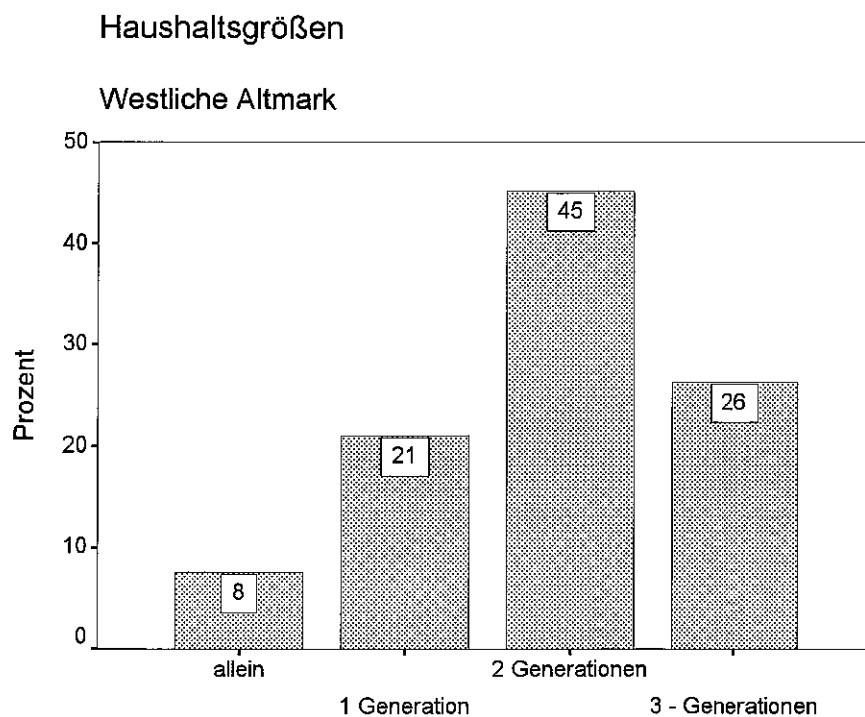
Haushaltsgrößen/Generationen

N	Gültig	1165
	Fehlend	0

Haushaltsgrößen/Generationen

	Häufigkeit	Prozent	Gültige Prozente	Kumulierte Prozente
Gültig allein	88	7,6	7,6	7,6
1 Generation	245	21,0	21,0	28,6
2 Generationen	526	45,2	45,2	73,7
3 - Generationen	306	26,3	26,3	100,0
Gesamt	1165	100,0	100,0	

Diagramm



Häufigkeiten

Statistiken

Tätigkeitsbereich

N	Gültig	1165
	Fehlend	0

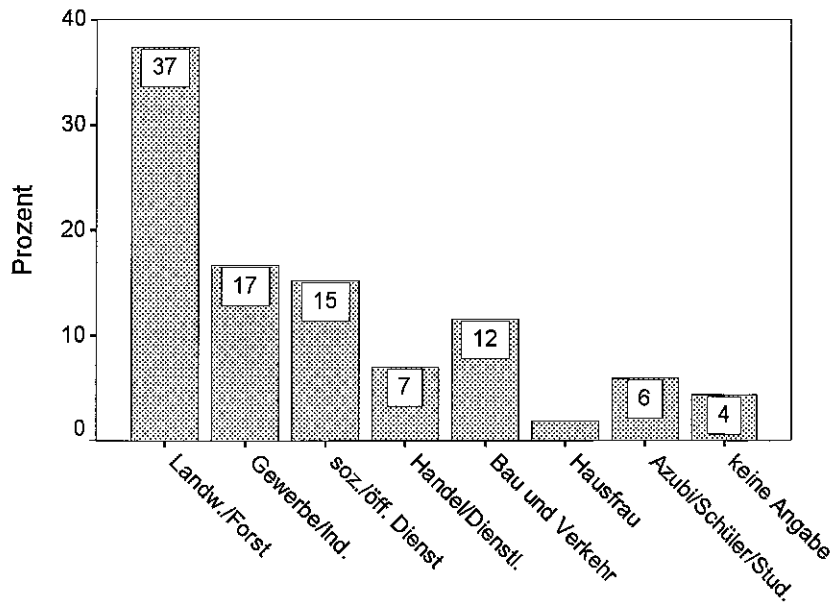
Tätigkeitsbereich

	Häufigkeit	Prozent	Gültige Prozepte	Kumulierte Prozepte
Gültig keine Angabe	51	4,4	4,4	4,4
Landw./Forst	435	37,3	37,3	41,7
Gewerbe/Ind.	194	16,7	16,7	58,4
soz./öff. Dienst	177	15,2	15,2	73,6
Handel/Dienstl.	82	7,0	7,0	80,6
Bau und Verkehr	135	11,6	11,6	92,2
Hausfrau	22	1,9	1,9	94,1
Azubi/Schüler/Stud.	69	5,9	5,9	100,0
Gesamt	1165	100,0	100,0	

Diagramm

Tätigkeitsbereiche

Westliche Altmark



Mittelwerte

Verarbeitete Fälle

	Fälle					
	Eingeschlossen		Ausgeschlossen		Insgesamt	
	N	Prozent	N	Prozent	N	Prozent
Können Sie Plattdt. sprechen? * Haushaltsgrößen/Generationen	1165	100,0%	0	,0%	1165	100,0%

Bericht

Können Sie Plattdt. sprechen?

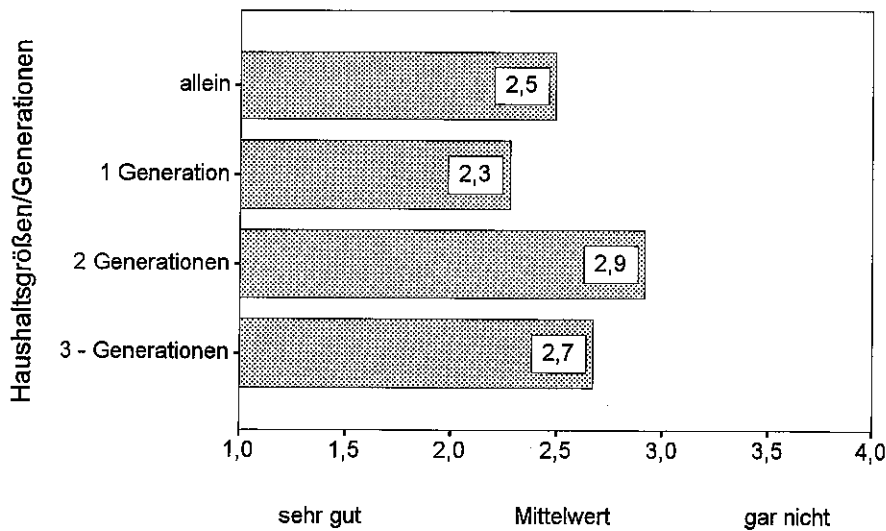
Haushaltsgrößen/Generationen	Mittelwert	N	Standardabweichung
allein	2,49	88	1,16
1 Generation	2,27	245	1,08
2 Generationen	2,92	526	1,02
3 - Generationen	2,67	306	1,10
Insgesamt	2,68	1165	1,09

Diagramm

Aktive Sprachkompetenz und

Haushaltsgröße

Westliche Altmark



Mittelwerte

Verarbeitete Fälle

	Fälle					
	Eingeschlossen		Ausgeschlossen		Insgesamt	
	N	Prozent	N	Prozent	N	Prozent
Können Sie Plattdt. sprechen? * Mobilität/Ortsloyalität	1165	100,0%	0	,0%	1165	100,0%

Bericht

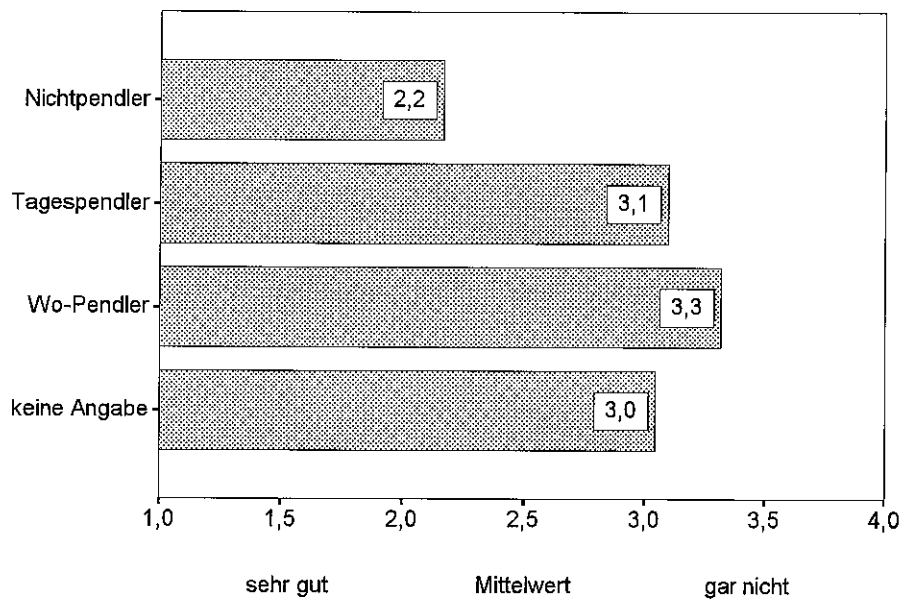
Können Sie Plattdt. sprechen?

Mobilität/Ortsloyalität	Mittelwert	N	Standardabweichung
keine Angabe	3,05	332	,94
Nichtpendler	2,17	503	1,10
Tagespendler	3,10	311	,89
Wo-Pendler	3,32	19	,67
Insgesamt	2,68	1165	1,09

Diagramm

Aktive Sprachkompetenz und Mobilität

Westliche Altmark



Mittelwerte

Verarbeitete Fälle

	Fälle					
	Eingeschlossen		Ausgeschlossen		Insgesamt	
	N	Prozent	N	Prozent	N	Prozent
Können Sie Plattdt. sprechen? * Tätigkeitsbereich	1165	100,0%	0	,0%	1165	100,0%

Bericht

Können Sie Plattdt. sprechen?

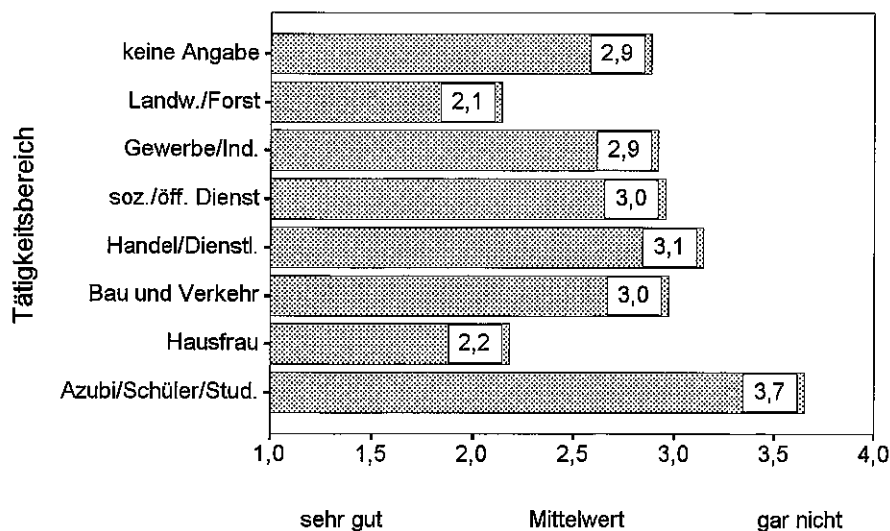
Tätigkeitsbereich	Mittelwert	N	Standardabweichung
keine Angabe	2,88	51	1,14
Landw./Forst	2,14	435	1,10
Gewerbe/Ind.	2,92	194	,92
soz./öff. Dienst	2,95	177	,92
Handel/Dienstl.	3,15	82	,83
Bau und Verkehr	2,97	135	1,01
Hausfrau	2,18	22	1,10
Azubi/Schüler/Stud.	3,65	69	,48
Insgesamt	2,68	1165	1,09

Diagramm

Aktive Sprachkompetenz und

Tätigkeitsbereich

Westliche Altmark



Mittelwerte

Verarbeitete Fälle

	Fälle					
	Eingeschlossen		Ausgeschlossen		Insgesamt	
	N	Prozent	N	Prozent	N	Prozent
Können Sie Plattdt. sprechen? * Zuzug	1165	100,0%	0	,0%	1165	100,0%

Bericht

Können Sie Plattdt. sprechen?

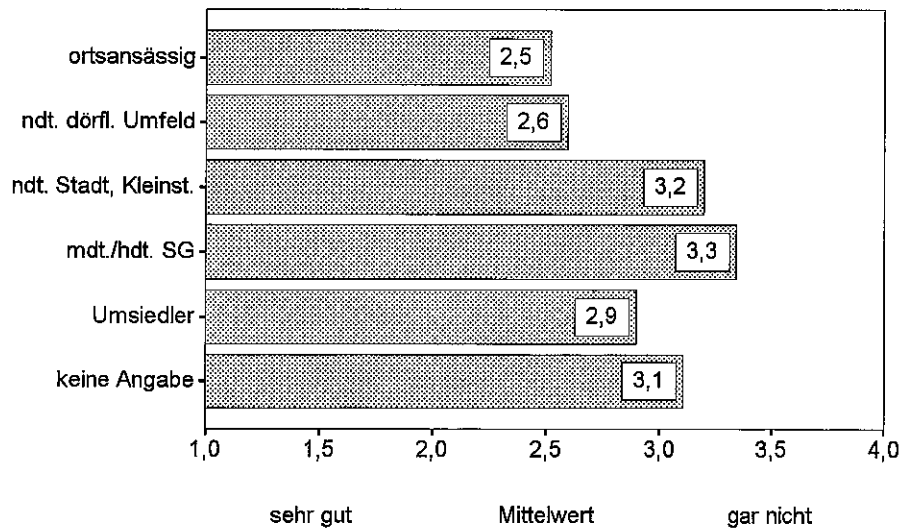
Zuzug	Mittelwert	N	Standardabweichung
keine Angabe	3,11	19	1,05
ortsansässig	2,52	578	1,11
ndt. dörf. Umfeld	2,59	303	1,12
ndt. Stadt, Kleinst.	3,20	136	,90
mdt./hdt. SG	3,34	41	,85
Umsiedler	2,90	87	,89
Ausland	3,00	1	,
Insgesamt	2,68	1165	1,09

Diagramm

Aktive Sprachkompetenz

und Zuzug

Westliche Altmark



Häufigkeiten

Statistiken

Stellenwert des Niederdeutschen

N	Gültig	767
	Fehlend	0

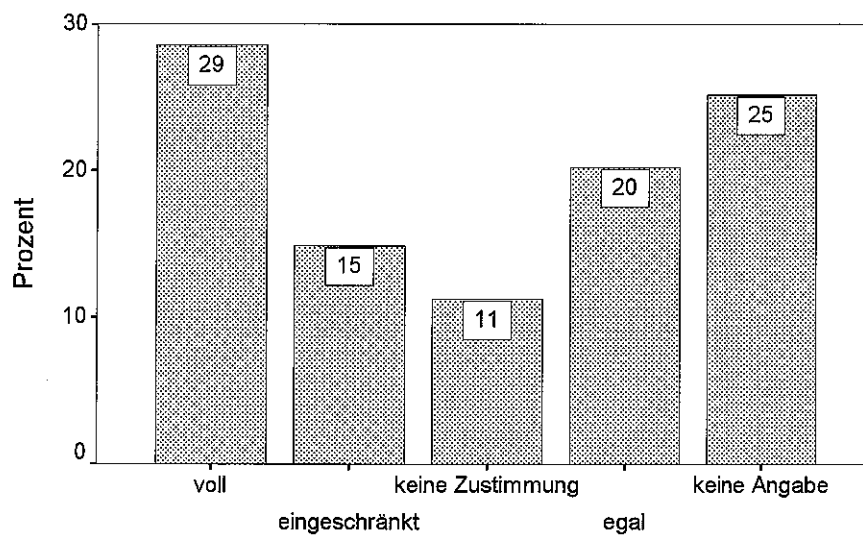
Stellenwert des Niederdeutschen

	Häufigkeit	Prozent	Gültige Prozente	Kumulierte Prozente
Gültig keine Angabe	193	25,2	25,2	25,2
voll	219	28,6	28,6	53,7
eingeschränkt	114	14,9	14,9	68,6
keine Zustimmung	86	11,2	11,2	79,8
egal	155	20,2	20,2	100,0
Gesamt	767	100,0	100,0	

Diagramm

Bewertung des Niederdeutschen

Westliche Altmark



Das Niederdeutsche sollte größeren Stellenwert haben: