

Häufigkeiten

Statistiken

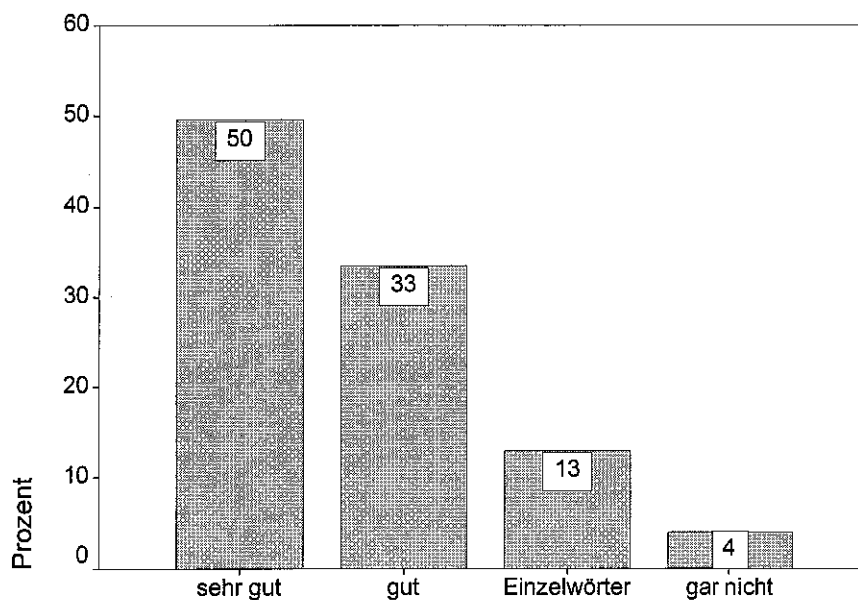
	N	
	Gültig	Fehlend
Verstehen Sie Plattdeutsch?	224	0

Häufigkeitstabelle für Verstehen Sie Plattdeutsch?

	Häufigkeit	Prozent	Gültige Prozente	Kumulierte Prozente
Gültig sehr gut	111	49,6	49,6	49,6
gut	75	33,5	33,5	83,0
Einzelwörter	29	12,9	12,9	96,0
gar nicht	9	4,0	4,0	100,0
Gesamt	224	100,0	100,0	
Gesamt	224	100,0		

Verstehen Sie Plattdeutsch?

Kathendorf



Mittelwerte

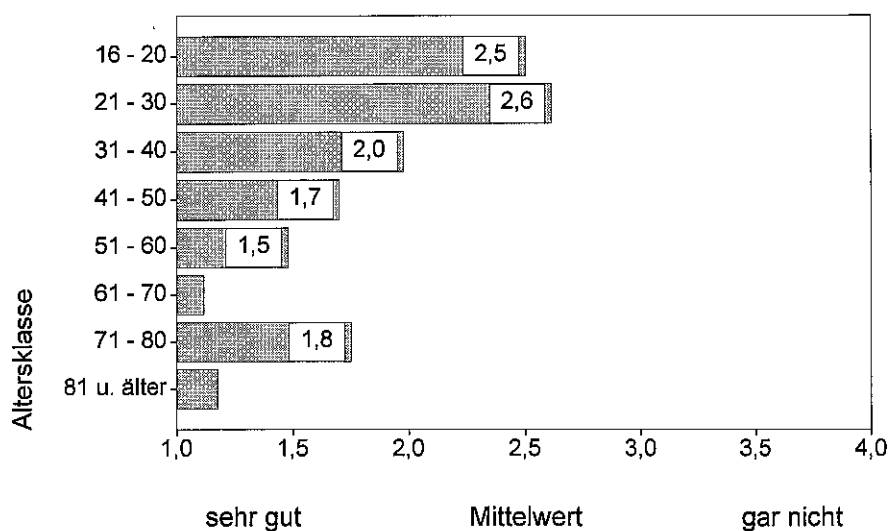
Bericht

Verstehen Sie Plattdeutsch?

16 - 20	Mittelwert	2,50
	N	2
	Standardabweichung	,71
21 - 30	Mittelwert	2,61
	N	31
	Standardabweichung	,84
31 - 40	Mittelwert	1,98
	N	42
	Standardabweichung	,81
41 - 50	Mittelwert	1,70
	N	40
	Standardabweichung	,72
51 - 60	Mittelwert	1,48
	N	46
	Standardabweichung	,72
61 - 70	Mittelwert	1,12
	N	34
	Standardabweichung	,33
71 - 80	Mittelwert	1,75
	N	12
	Standardabweichung	,87
81 u. älter	Mittelwert	1,18
	N	17
	Standardabweichung	,53
Insgesamt	Mittelwert	1,71
	N	224
	Standardabweichung	,84

Passive Sprachkompetenz und Altersklasse

Kathendorf



Kreuztabellen

Verarbeitete Fälle

	Fälle					
	Gültig		Fehlend		Gesamt	
	N	Prozent	N	Prozent	N	Prozent
Verstehen Sie Plattdeutsch? * Geschlecht	224	100,0%	0	,0%	224	100,0%

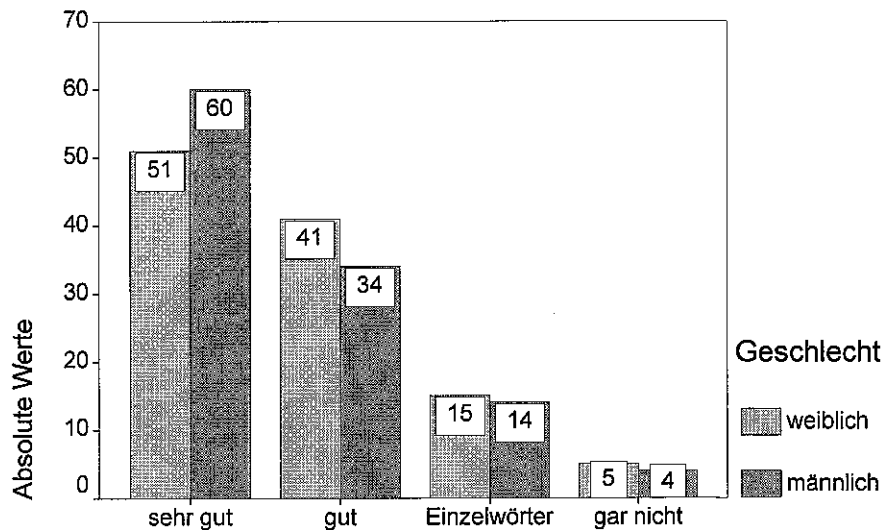
Verstehen Sie Plattdeutsch? * Geschlecht Kreuztabelle

			Geschlecht		Gesamt
			weiblich	männlich	
Verstehen Sie Plattdeutsch?	sehr gut	Anzahl	51	60	111
		% von Geschlecht	45,5%	53,6%	49,6%
	gut	Anzahl	41	34	75
		% von Geschlecht	36,6%	30,4%	33,5%
	Einzelwörter	Anzahl	15	14	29
		% von Geschlecht	13,4%	12,5%	12,9%
	gar nicht	Anzahl	5	4	9
		% von Geschlecht	4,5%	3,6%	4,0%
Gesamt		Anzahl	112	112	224
		% von Geschlecht	100,0%	100,0%	100,0%

Verstehen Sie Plattdeutsch?

Erhebung, getrennt nach Geschlechtern

Kathendorf



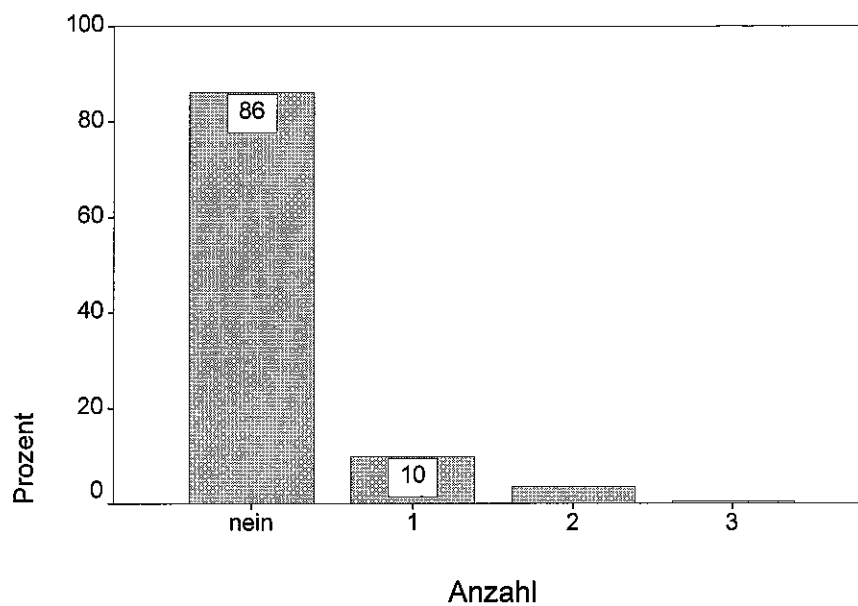
Häufigkeiten

Häufigkeitstabelle für Kennen Sie plattdt. Autoren?

		Häufigkeit	Prozent	Gültige Prozente	Kumulierte Prozente
Gültig	nein	193	86,2	86,2	86,2
	1	22	9,8	9,8	96,0
	2	8	3,6	3,6	99,6
	3	1	,4	,4	100,0
	Gesamt	224	100,0	100,0	
Gesamt		224	100,0		

Kennen Sie plattdeutsche Autoren?

Kathendorf



Häufigkeiten

Statistiken

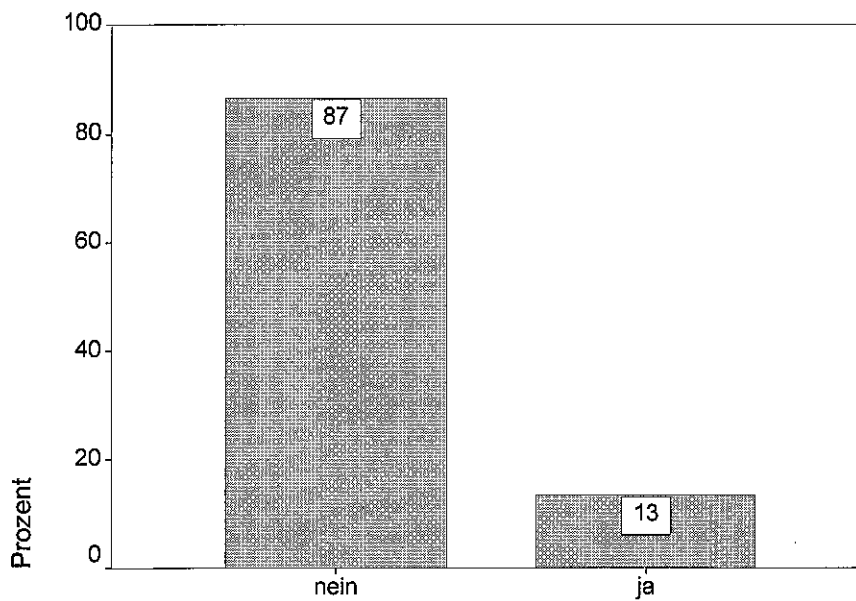
	N	
	Gültig	Fehlend
Lesen Sie plattdt. Texte/Bücher?	224	0

Häufigkeitstabelle für Lesen Sie plattdt. Texte/Bücher?

	Häufigkeit	Prozent	Gültige Prozente	Kumulierte Prozente
Gültig nein	194	86,6	86,6	86,6
ja	30	13,4	13,4	100,0
Gesamt	224	100,0	100,0	
Gesamt	224	100,0		

Lesen Sie plattdeutsche Texte/Bücher?

Kathendorf



Kreuztabellen

Verarbeitete Fälle

	Fälle					
	Gültig		Fehlend		Gesamt	
	N	Prozent	N	Prozent	N	Prozent
Lesen Sie plattdt. Texte/Bücher? * Geschlecht	224	100,0%	0	,0%	224	100,0%

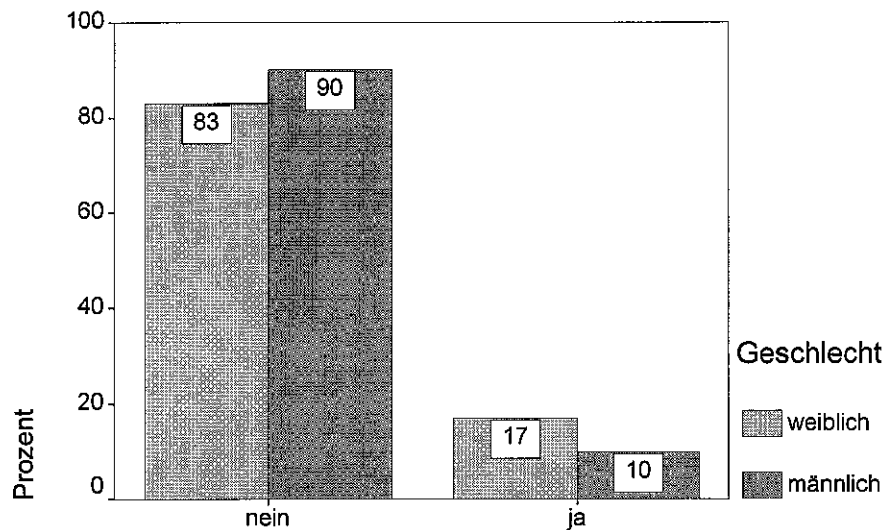
Lesen Sie plattdt. Texte/Bücher? * Geschlecht Kreuztabelle

			Geschlecht		Gesamt
			weiblich	männlich	
Lesen Sie plattdt. Texte/Bücher?	nein	Anzahl	93	101	194
		% von Geschlecht	83,0%	90,2%	86,6%
	ja	Anzahl	17	11	30
		% von Geschlecht	17,0%	9,8%	13,4%
Gesamt		Anzahl	112	112	224
		% von Geschlecht	100,0%	100,0%	100,0%

Lesen Sie plattdeutsche Texte/Bücher?

Erhebung, getrennt nach Geschlechtern

Kathendorf



Häufigkeiten

Statistiken

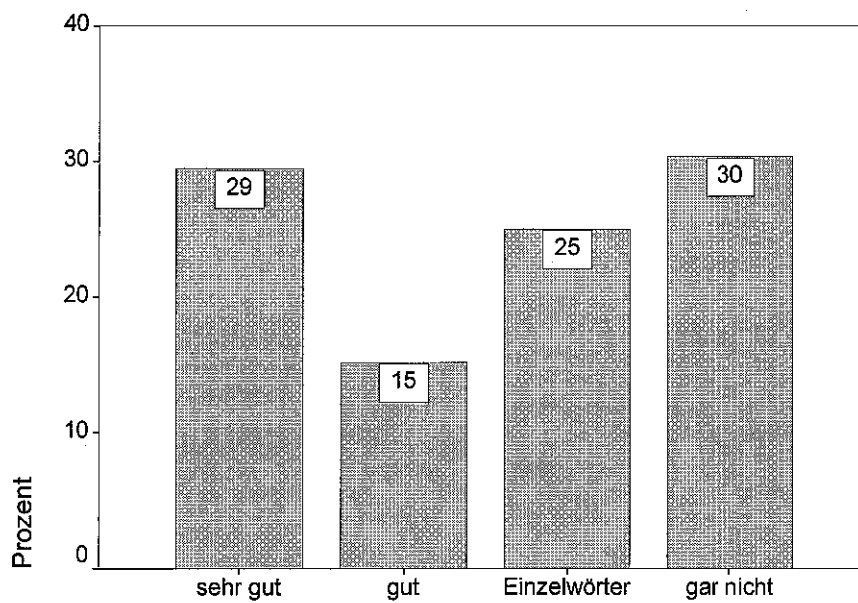
	N	
	Gültig	Fehlend
Können Sie Plattdt. sprechen?	224	0

Häufigkeitstabelle für Können Sie Plattdt. sprechen?

		Häufigkeit	Prozent	Gültige Prozente	Kumulierte Prozente
Gültig	sehr gut	66	29,5	29,5	29,5
	gut	34	15,2	15,2	44,6
	Einzelwörter	56	25,0	25,0	69,6
	gar nicht	68	30,4	30,4	100,0
	Gesamt	224	100,0	100,0	
Gesamt		224	100,0		

Können Sie Plattdeutsch sprechen?

Kathendorf



Mittelwerte

Bericht

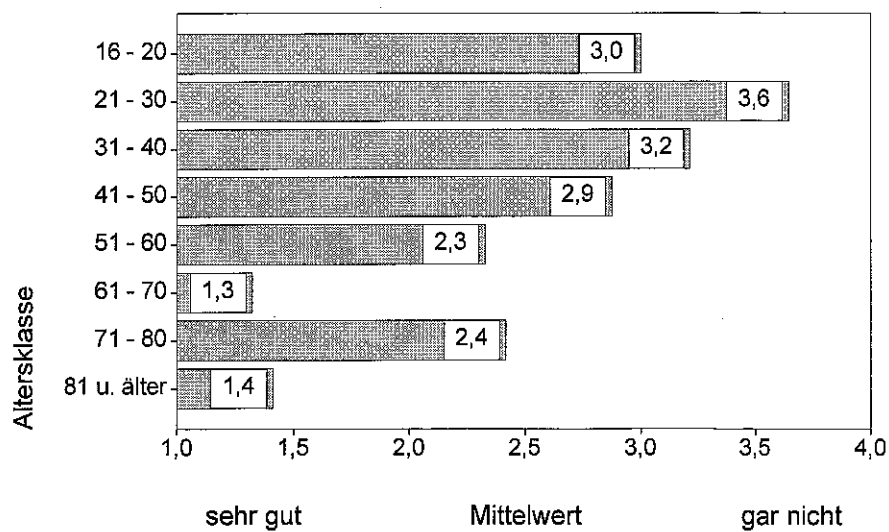
Können Sie Plattdt. sprechen?

16 - 20	Mittelwert	3,00
	N	2
	Standardabweichung	,00
21 - 30	Mittelwert	3,65
	N	31
	Standardabweichung	,55
31 - 40	Mittelwert	3,21
	N	42
	Standardabweichung	,78
41 - 50	Mittelwert	2,88
	N	40
	Standardabweichung	1,02
51 - 60	Mittelwert	2,33
	N	46
	Standardabweichung	1,14
61 - 70	Mittelwert	1,32
	N	34
	Standardabweichung	,77
71 - 80	Mittelwert	2,42
	N	12
	Standardabweichung	1,38
81 u. älter	Mittelwert	1,41
	N	17
	Standardabweichung	,94
Insgesamt	Mittelwert	2,56
	N	224
	Standardabweichung	1,20

Aktive Sprachkompetenz

und Altersklasse

Kathendorf



Kreuztabellen

Verarbeitete Fälle

	Fälle					
	Gültig		Fehlend		Gesamt	
	N	Prozent	N	Prozent	N	Prozent
Können Sie Plattdt. sprechen? * Geschlecht	224	100,0%	0	,0%	224	100,0%

Können Sie Plattdt. sprechen? * Geschlecht Kreuztabelle

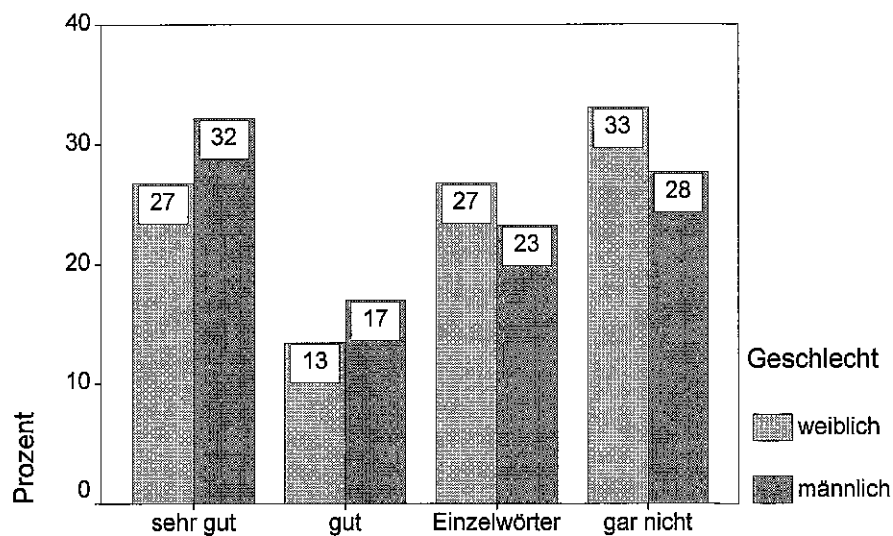
			Geschlecht		Gesamt
			weiblich	männlich	
Können Sie Plattdt. sprechen?	sehr gut	Anzahl	30	36	66
		% von Geschlecht	26,8%	32,1%	29,5%
	gut	Anzahl	15	19	34
		% von Geschlecht	13,4%	17,0%	15,2%
	Einzelwörter	Anzahl	30	26	56
		% von Geschlecht	26,8%	23,2%	25,0%
	gar nicht	Anzahl	37	31	68
		% von Geschlecht	33,0%	27,7%	30,4%
Gesamt		Anzahl	112	112	224
		% von Geschlecht	100,0%	100,0%	100,0%

Diagramm

Können Sie Plattdeutsch sprechen?

Erhebung, getrennt nach Geschlechtern

Kathendorf



Häufigkeiten

Statistiken

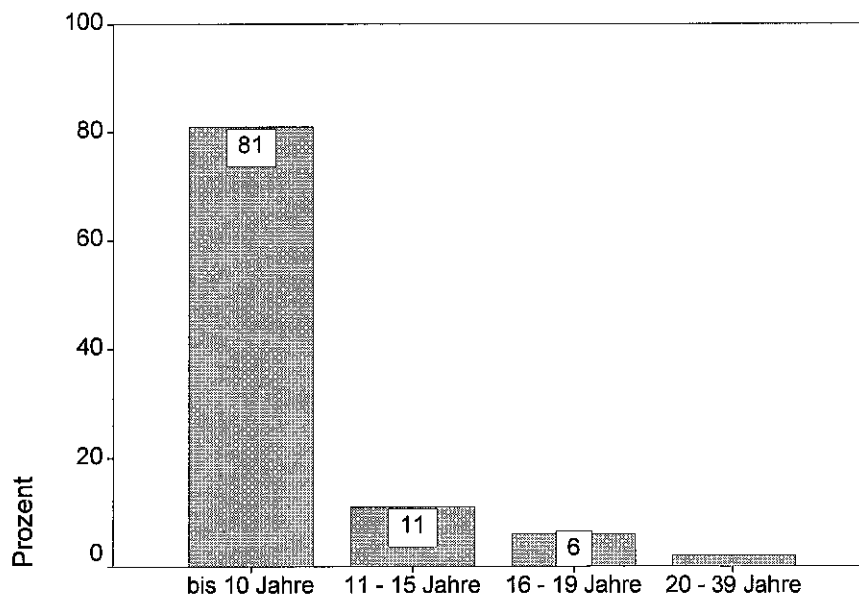
	N	
	Gültig	Fehlend
In welchem Alter Plattdt. gelernt?	100	0

Häufigkeitstabelle für In welchem Alter Plattdt. gelernt?

		Häufigkeit	Prozent	Gültige Prozente	Kumulierte Prozente
Gültig	bis 10 Jahre	81	81,0	81,0	81,0
	11 - 15 Jahre	11	11,0	11,0	92,0
	16 - 19 Jahre	6	6,0	6,0	98,0
	20 - 39 Jahre	2	2,0	2,0	100,0
	Gesamt	100	100,0	100,0	
Gesamt		100	100,0		

Wann haben Sie Plattdeutsch gelernt?

Kathendorf



Kreuztabellen

Verarbeitete Fälle

	Fälle					
	Gültig		Fehlend		Gesamt	
	N	Prozent	N	Prozent	N	Prozent
In welchem Alter Plattdt. gelernt? * Geschlecht	100	100,0%	0	,0%	100	100,0%

In welchem Alter Plattdt. gelernt? * Geschlecht Kreuztabelle

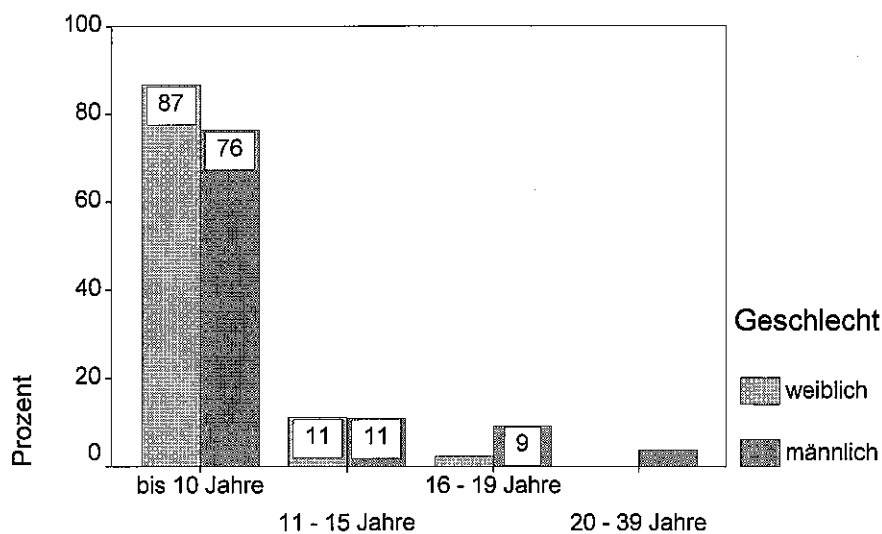
			Geschlecht		Gesamt
			weiblich	männlich	
In welchem Alter Plattdt. gelernt?	bis 10 Jahre	Anzahl	39	42	81
		% von Geschlecht	86,7%	76,4%	81,0%
	11 - 15 Jahre	Anzahl	5	6	11
		% von Geschlecht	11,1%	10,9%	11,0%
16 - 19 Jahre	Anzahl	1	5	6	
	% von Geschlecht	2,2%	9,1%	6,0%	
20 - 39 Jahre	Anzahl		2	2	
	% von Geschlecht		3,6%	2,0%	
Gesamt		Anzahl	45	55	100
		% von Geschlecht	100,0%	100,0%	100,0%

Diagramm

Wann haben Sie Plattdeutsch gelernt?

Erhebung, getrennt nach Geschlechtern

Kathendorf



Häufigkeiten

Häufigkeitstabelle für Von wem Plattdeutsch gelernt?

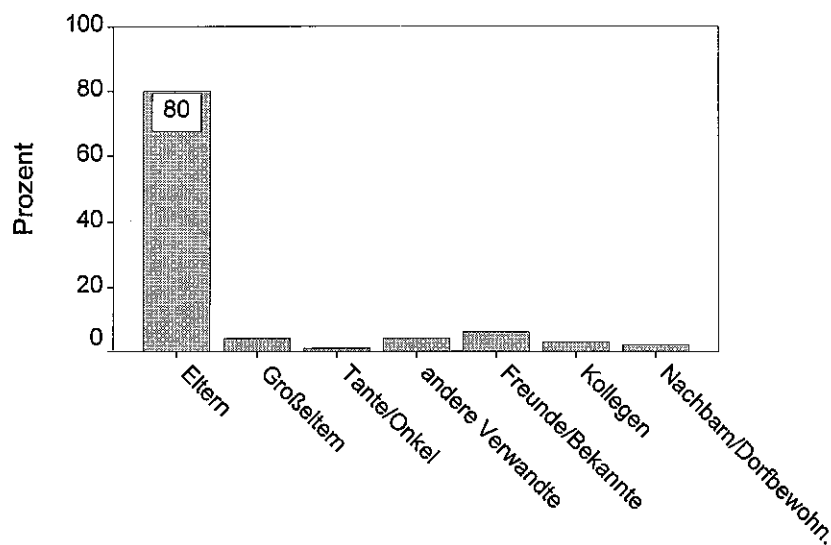
	Häufigkeit	Prozent	Gültige Prozente	Kumulierte Prozente
Gültig	Eltern	80	80,0	80,0
	Großeltern	4	4,0	84,0
	Tante/Onkel	1	1,0	85,0
	andere Verwandte	4	4,0	89,0
	Freunde/Bekannte	6	6,0	95,0
	Kollegen	3	3,0	98,0
	Nachbarn/Dorfbewohner	2	2,0	100,0
	Gesamt	100	100,0	100,0
Gesamt	100	100,0		

Häufigkeitstabelle für Von wem Plattdeutsch gelernt?

	Häufigkeit	Prozent	Gültige Prozente	Kumulierte Prozente
Gültig	Eltern	1	1,0	1,0
	Großeltern	39	39,0	40,0
	Tante/Onkel	1	1,0	41,0
	andere Verwandte	2	2,0	43,0
	Freunde/Bekannte	3	3,0	46,0
	Kollegen	1	1,0	47,0
	Nachbarn/Dorfbewohner	4	4,0	51,0
	Ehepartner	1	1,0	52,0
	keine Angabe	48	48,0	100,0
	Gesamt	100	100,0	100,0
Gesamt	100	100,0		

Von wem haben Sie Plattdeutsch
gelernt? (Erstnennungen)

Kathendorf



Häufigkeiten

Statistiken

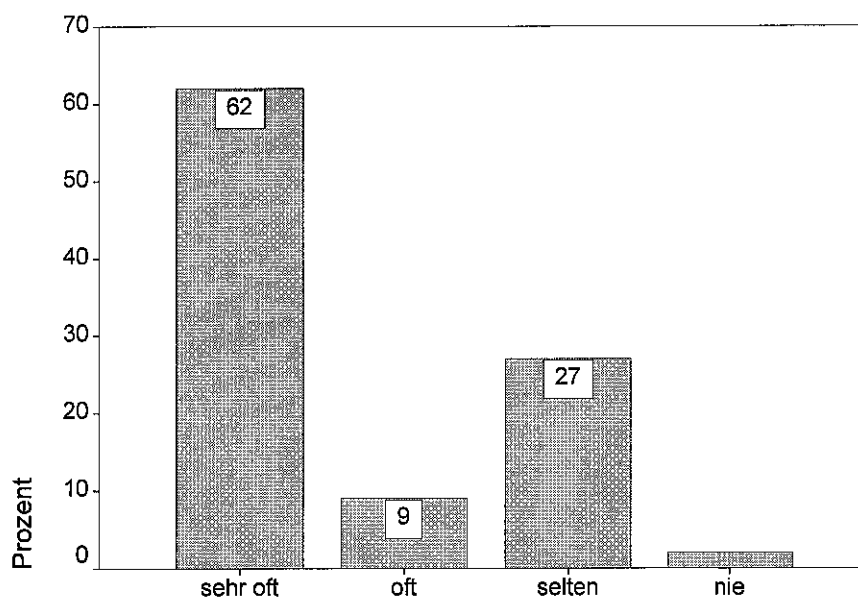
	N	
	Gültig	Fehlend
Wie oft sprechen Sie Plattdeutsch?	100	0

Häufigkeitstabelle für Wie oft sprechen Sie Plattdeutsch?

	Häufigkeit	Prozent	Gültige Prozente	Kumulierte Prozente
Gültig sehr oft	62	62,0	62,0	62,0
oft	9	9,0	9,0	71,0
selten	27	27,0	27,0	98,0
nie	2	2,0	2,0	100,0
Gesamt	100	100,0	100,0	
Gesamt	100	100,0		

Wie oft sprechen Sie Plattdeutsch?

Kathendorf



Kreuztabellen

Verarbeitete Fälle

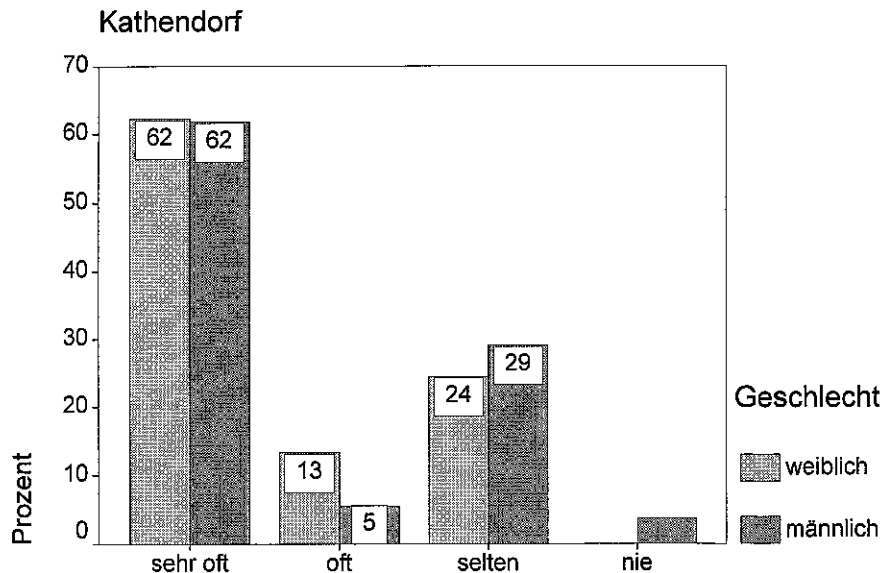
	Fälle					
	Gültig		Fehlend		Gesamt	
	N	Prozent	N	Prozent	N	Prozent
Wie oft sprechen Sie Plattdeutsch? * Geschlecht	100	100,0%	0	,0%	100	100,0%

Wie oft sprechen Sie Plattdeutsch? * Geschlecht Kreuztabelle

			Geschlecht		Gesamt
			weiblich	männlich	
Wie oft sprechen Sie Plattdeutsch?	sehr oft	Anzahl	28	34	62
		% von Geschlecht	62,2%	61,8%	62,0%
	oft	Anzahl	6	3	9
		% von Geschlecht	13,3%	5,5%	9,0%
	selten	Anzahl	11	16	27
		% von Geschlecht	24,4%	29,1%	27,0%
	nie	Anzahl		2	2
		% von Geschlecht		3,6%	2,0%
Gesamt		Anzahl	45	55	100
		% von Geschlecht	100,0%	100,0%	100,0%

Wie oft sprechen Sie Plattdeutsch?

Erhebung, getrennt nach Geschlechtern



Mehrfachantworten

Group \$GELEGEN
(Value tabulated = 1)

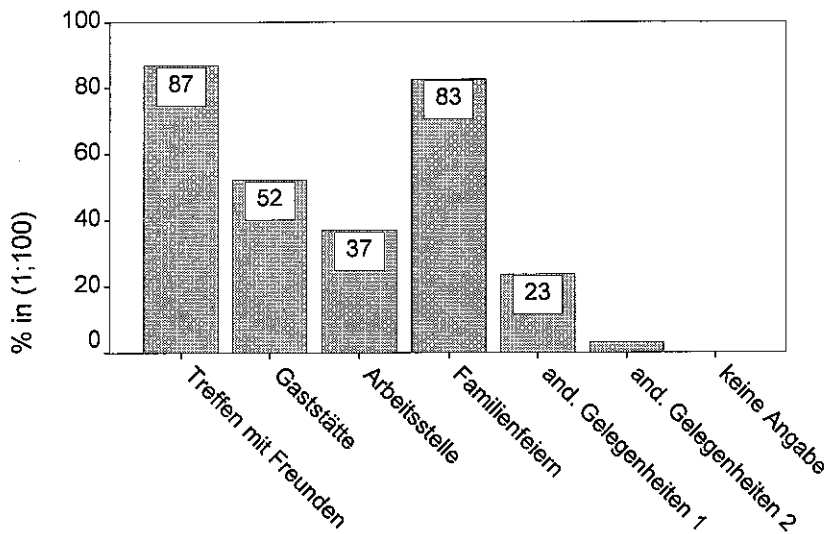
Dichotomy label	Name	Count	Pct of Responses	Pct of Cases
Treffen mit Freunden und Bekannten	TREFFEN	85	30,5	86,7
Gaststätte	GASTST	51	18,3	52,0
Arbeitsstelle	ARBEITS	36	12,9	36,7
Familienfeiern	FAMFEIER	81	29,0	82,7
sonstige Gelegenheiten 1	SONST_1	23	8,2	23,5
sonstige Gelegenheiten 2	SONST_2	3	1,1	3,1
		-----	-----	-----
	Total responses	279	100,0	284,7

0 missing cases; 98 valid cases

Zu welchen Gelegenheiten sprechen

Sie Plattdeutsch?

Kathendorf



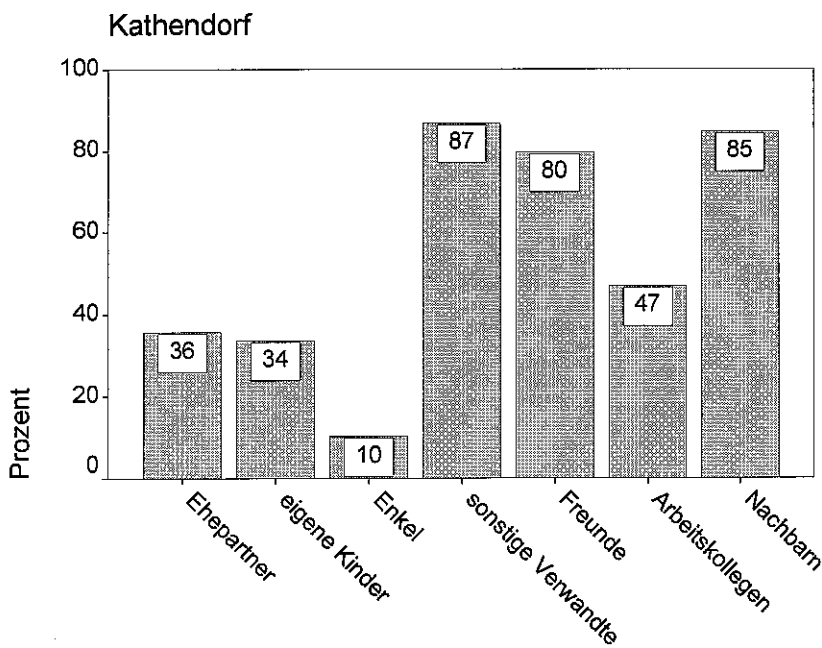
Mehrfachantworten

Group \$PARTNER
(Value tabulated = 1)

Dichotomy label	Name	Count	Pct of Responses	Pct of Cases
Ehepartner	EHEPARTN	35	9,5	35,7
eigene Kinder	EIG_KIND	33	8,9	33,7
Enkel	ENKEL	10	2,7	10,2
sonstige Verwandte	AND_VERW	85	23,0	86,7
Freunde	FREÜNDE	78	21,1	79,6
Arbeitskollegen	KOLLEGEN	46	12,4	46,9
Nachbarn	NACHBARN	83	22,4	84,7
		-----	-----	-----
Total responses		370	100,0	377,6

0 missing cases; 98 valid cases

Mit wem sprechen Sie Plattdeutsch?



Häufigkeiten

Häufigkeitstabelle für Mit wem sprechen Sie kein Platt?

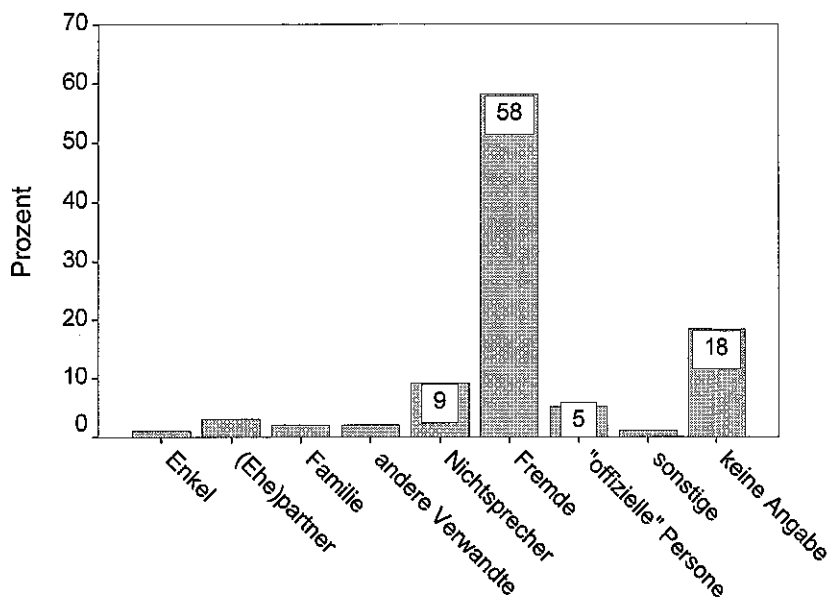
		Häufigkeit	Prozent	Gültige Prozente	Kumulierte Prozente
Gültig	Enkel	1	1,0	1,0	1,0
	(Ehe)partner	3	3,1	3,1	4,1
	Familie	2	2,0	2,0	6,1
	andere Verwandte	2	2,0	2,0	8,2
	Nichtsprecher	9	9,2	9,2	17,3
	Fremde	57	58,2	58,2	75,5
	"offizielle" Personen	5	5,1	5,1	80,6
	sonstige	1	1,0	1,0	81,6
	keine Angabe	18	18,4	18,4	100,0
	Gesamt	98	100,0	100,0	
Gesamt	98	100,0			

Häufigkeitstabelle für Mit wem sprechen Sie kein Platt?

		Häufigkeit	Prozent	Gültige Prozente	Kumulierte Prozente
Gültig	eigene Kinder	1	1,0	1,0	1,0
	(Ehe)partner	1	1,0	1,0	2,0
	Eltern	1	1,0	1,0	3,1
	Fremde	3	3,1	3,1	6,1
	"offizielle" Personen	2	2,0	2,0	8,2
	keine Angabe	90	91,8	91,8	100,0
	Gesamt	98	100,0	100,0	
Gesamt	98	100,0			

Mit wem sprechen Sie kein Plattdeutsch?

Kathendorf



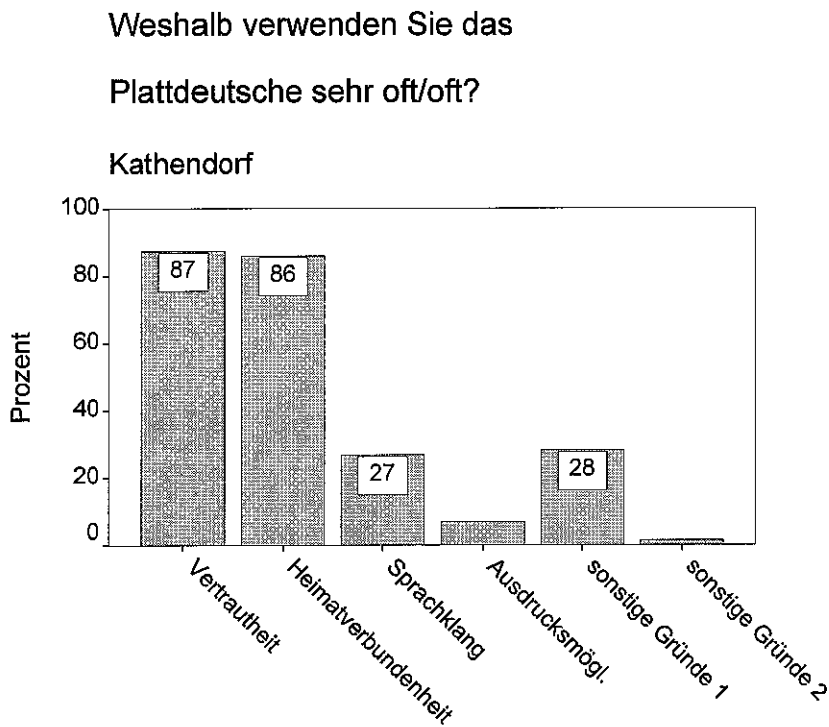
Mehrfachantworten

Group \$VERWWEI
(Value tabulated = 1)

Dichotomy label	Name	Count	Pct of Responses	Pct of Cases
Vertrautheit	VERTRAUT	62	36,9	87,3
Heimatverbundenheit	HEIMAT	61	36,3	85,9
Sprachklang	SPRACHKL	19	11,3	26,8
Stolz auf zusätzliche Ausdrucksmöglichke	STOLZ	5	3,0	7,0
sonstige Gründe 1	AND_G_1	20	11,9	28,2
sonstige Gründe 2	AND_G_2	1	,6	1,4
Total responses		168	100,0	236,6

0 missing cases; 71 valid cases

Diagramm



Mehrfachantworten

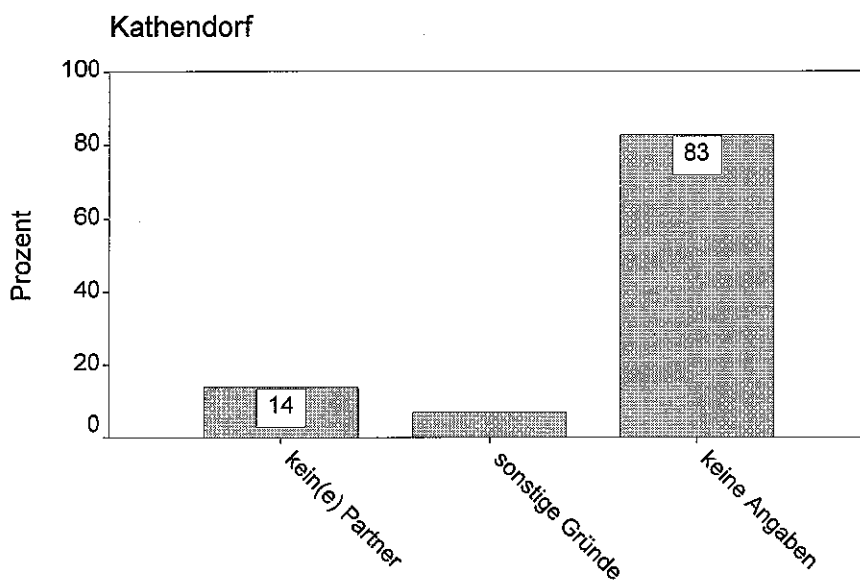
Group \$VERWNI
(Value tabulated = 1)

Dichotomy label	Name	Count	Pct of Responses	Pct of Cases
kein(e) Gesprächspartner	KEIN_P	4	13,3	13,8
sonstige Gründe 1	ANDERE_1	2	6,7	6,9
keine Angaben	KA4	24	80,0	82,8
	Total responses	30	100,0	103,4

0 missing cases; 29 valid cases

Diagramm

Weshalb verwenden Sie das Plattdeutsche
wenig/nie?



Durchschnittszahlen der Angaben zu Gelegenheiten/Partnern
nach Sprachkompetenz (sehr gut/gut)

Kathendorf

Mittelwerte

Verarbeitete Fälle

	Fälle					
	Eingeschlossen		Ausgeschlossen		Insgesamt	
	N	Prozent	N	Prozent	N	Prozent
Gelegenheiten * Können Sie Plattdt. sprechen?	100	100,0%	0	,0%	100	100,0%
Gesprächspartner * Können Sie Plattdt. sprechen?	100	100,0%	0	,0%	100	100,0%

Bericht

Können Sie		Gelegenheiten	Gesprächspartner
sehr gut	Mittelwert	3,2424	4,3939
	N	66	66
	Standardabweichung	,9125	1,4020
gut	Mittelwert	1,9118	2,3529
	N	34	34
	Standardabweichung	,8300	1,1516
Insgesamt	Mittelwert	2,7900	3,7000
	N	100	100
	Standardabweichung	1,0852	1,6361

Häufigkeiten

Statistiken

	N	
	Gültig	Fehlend
Bei Angabe von...:	124	0

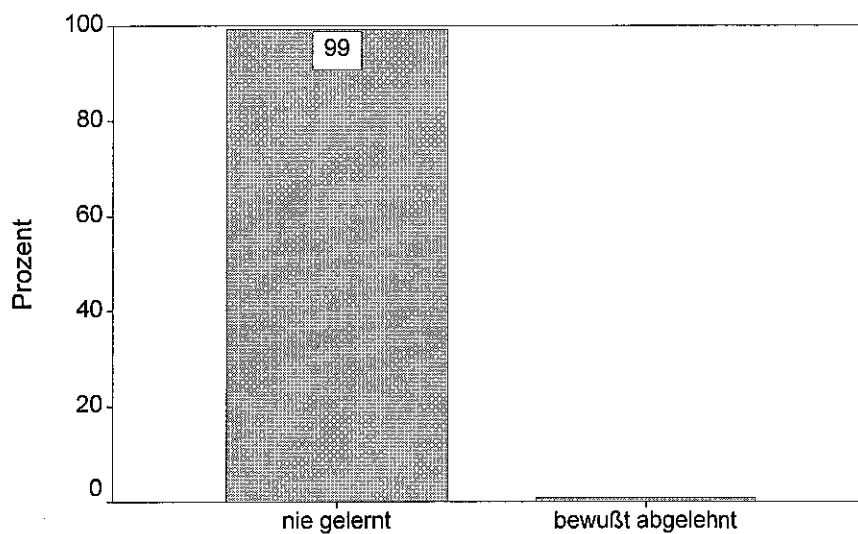
Häufigkeitstabelle für Bei Angabe von...:

		Häufigkeit	Prozent	Gültige Prozente	Kumulierte Prozente
Gültig	nie gelernt	123	99,2	99,2	99,2
	bewußt abgelehnt	1	,8	,8	100,0
	Gesamt	124	100,0	100,0	
Gesamt		124	100,0		

Diagramm

Gründe für das Nichtbeherrschen
des Plattdeutschen

Kathendorf

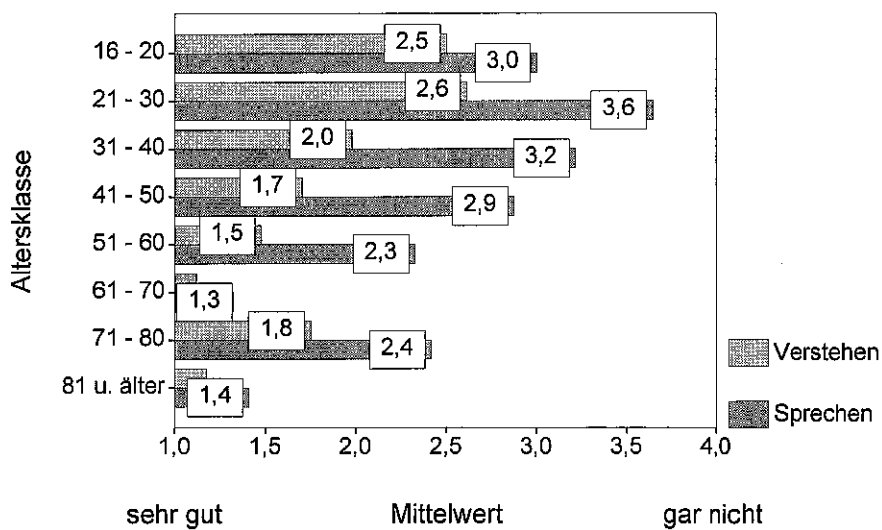


Bericht

Altersklasse		Verstehen Sie Plattdeutsch?	Können Sie Plattdt. sprechen?
16 - 20	Mittelwert	2,50	3,00
	N	2	2
	Standardabweichung	,71	,00
21 - 30	Mittelwert	2,61	3,65
	N	31	31
	Standardabweichung	,84	,55
31 - 40	Mittelwert	1,98	3,21
	N	42	42
	Standardabweichung	,81	,78
41 - 50	Mittelwert	1,70	2,88
	N	40	40
	Standardabweichung	,72	1,02
51 - 60	Mittelwert	1,48	2,33
	N	46	46
	Standardabweichung	,72	1,14
61 - 70	Mittelwert	1,12	1,32
	N	34	34
	Standardabweichung	,33	,77
71 - 80	Mittelwert	1,75	2,42
	N	12	12
	Standardabweichung	,87	1,38
81 u. älter	Mittelwert	1,18	1,41
	N	17	17
	Standardabweichung	,53	,94
Insgesamt	Mittelwert	1,71	2,56
	N	224	224
	Standardabweichung	,84	1,20

Passive und aktive Sprachkompetenz in Abhängigkeit vom Alter

Kathendorf



Bewertung des Ndt. und Mobilität wurden 1994 nicht erhoben!

Häufigkeiten

Statistiken

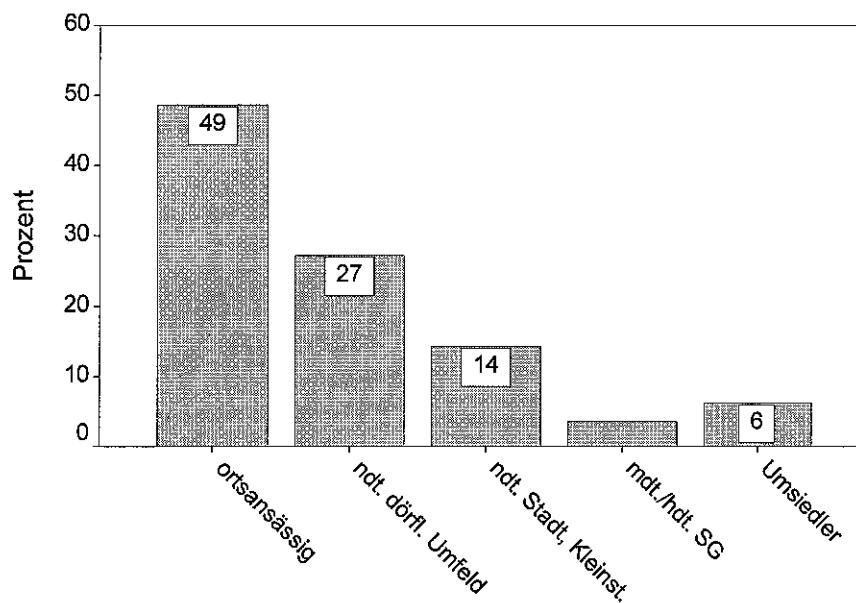
	N	
	Gültig	Fehlend
Zuzug	224	0

Häufigkeitstabelle für Zuzug

		Häufigkeit	Prozent	Gültige Prozente	Kumulierte Prozente
Gültig	ortsansässig	109	48,7	48,7	48,7
	ndt. dörf. Umfeld	61	27,2	27,2	75,9
	ndt. Stadt, Kleinst.	32	14,3	14,3	90,2
	mdt./hdt. SG	8	3,6	3,6	93,8
	Umsiedler	14	6,3	6,3	100,0
	Gesamt	224	100,0	100,0	
Gesamt		224	100,0		

Ortsansässigkeit und Zuzug

Kathendorf



Häufigkeiten

Statistiken

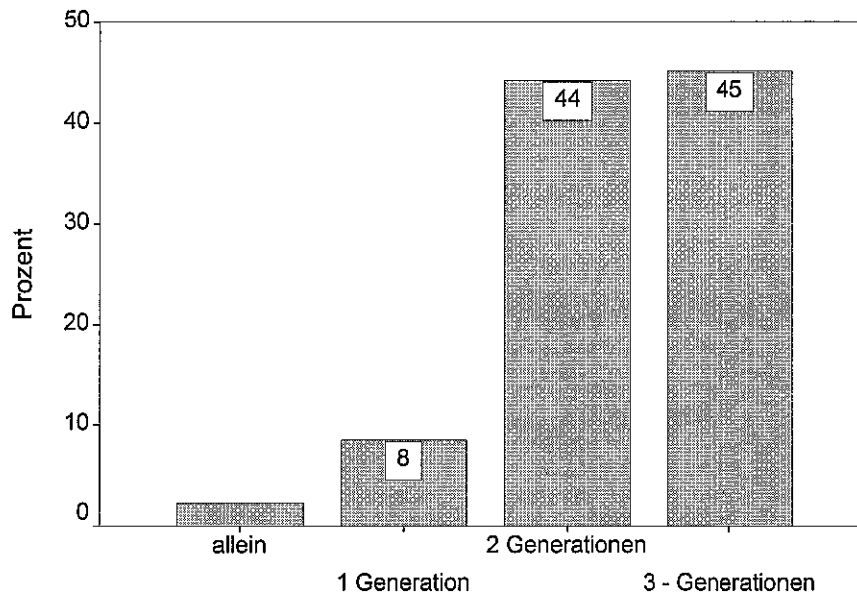
	N	
	Gültig	Fehlend
Haushaltsgrößen/Genera- tionen	224	0

Häufigkeitstabelle für Haushaltsgrößen/Generationen

		Häufigkeit	Prozent	Gültige Prozente	Kumulierte Prozente
Gültig	allein	5	2,2	2,2	2,2
	1 Generation	19	8,5	8,5	10,7
	2 Generationen	99	44,2	44,2	54,9
	3 - Generationen	101	45,1	45,1	100,0
	Gesamt	224	100,0	100,0	
Gesamt		224	100,0		

Haushaltsgrößen

Kathendorf



Häufigkeiten

Statistiken

	N	
	Gültig	Fehlend
Tätigkeitsbereich	224	0

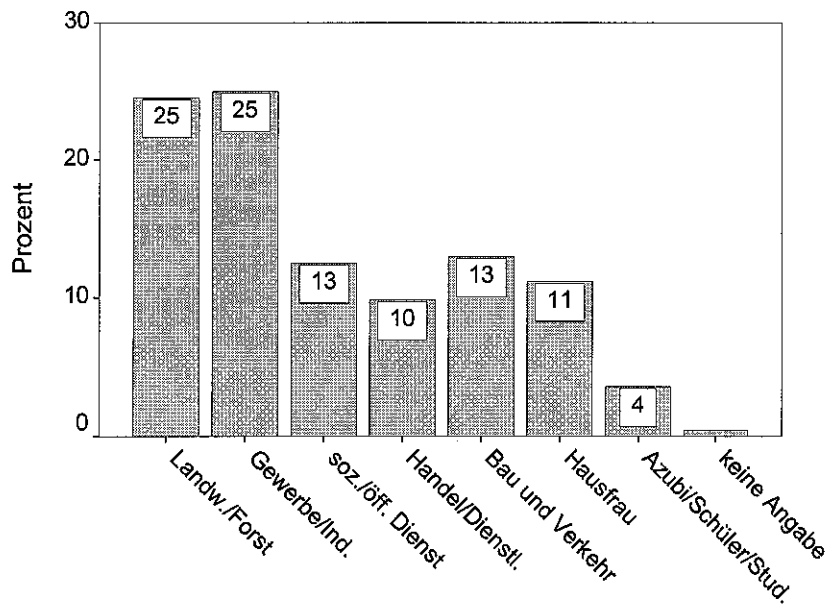
Häufigkeitstabelle für Tätigkeitsbereich

		Häufigkeit	Prozent	Gültige Prozente	Kumulierte Prozente
Gültig	Landw./Forst	55	24,6	24,6	24,6
	Gewerbe/Ind.	56	25,0	25,0	49,6
	soz./öff. Dienst	28	12,5	12,5	62,1
	Handel/Dienstl.	22	9,8	9,8	71,9
	Bau und Verkehr	29	12,9	12,9	84,8
	Hausfrau	25	11,2	11,2	96,0
	Azubi/Schüler/Stud.	8	3,6	3,6	99,6
	keine Angabe	1	,4	,4	100,0
	Gesamt	224	100,0	100,0	
Gesamt	224	100,0			

Diagramm

Tätigkeitsbereiche

Kathendorf



Mittelwerte

Verarbeitete Fälle

	Fälle					
	Eingeschlossen		Ausgeschlossen		Insgesamt	
	N	Prozent	N	Prozent	N	Prozent
Können Sie Plattdt. sprechen? * Haushaltsgrößen/Generationen	224	100,0%	0	,0%	224	100,0%

Bericht

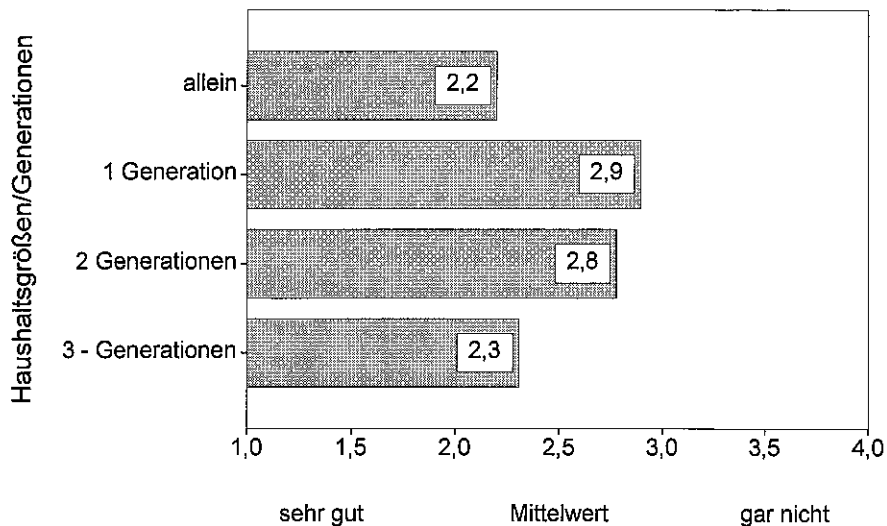
Können Sie Plattdt. sprechen?

allein	Mittelwert	2,20
	N	5
	Standardabweichung	1,30
1 Generation	Mittelwert	2,89
	N	19
	Standardabweichung	1,37
2 Generationen	Mittelwert	2,78
	N	99
	Standardabweichung	1,12
3 - Generationen	Mittelwert	2,31
	N	101
	Standardabweichung	1,21
Insgesamt	Mittelwert	2,56
	N	224
	Standardabweichung	1,20

Aktive Sprachkompetenz und

Haushaltsgröße

Kathendorf



Mittelwerte

Bericht

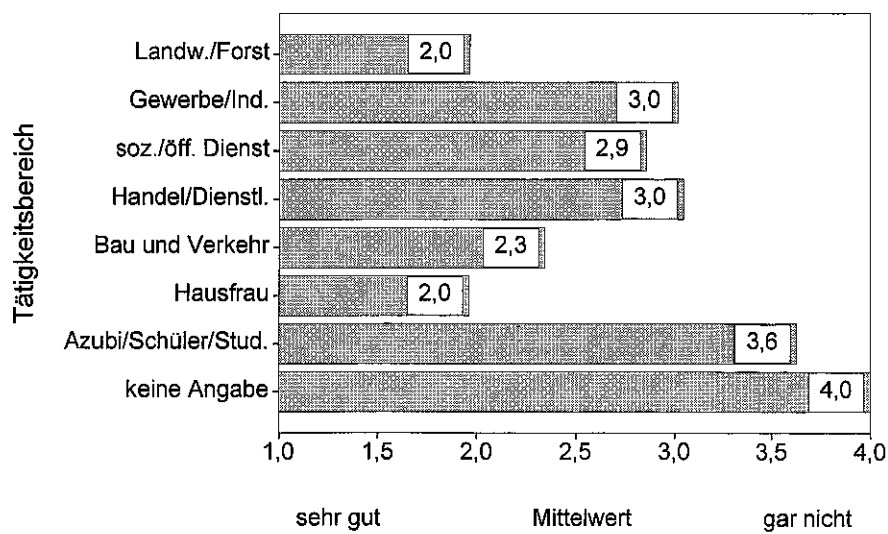
Können Sie Plattdt. sprechen?

Landw./Forst	Mittelwert	1,96
	N	55
	Standardabweichung	1,12
Gewerbe/Ind.	Mittelwert	3,02
	N	56
	Standardabweichung	1,04
soz./öff. Dienst	Mittelwert	2,86
	N	28
	Standardabweichung	1,01
Handel/Dienstl.	Mittelwert	3,05
	N	22
	Standardabweichung	1,00
Bau und Verkehr	Mittelwert	2,34
	N	29
	Standardabweichung	1,23
Hausfrau	Mittelwert	1,96
	N	25
	Standardabweichung	1,34
Azubi/Schüler/Stud.	Mittelwert	3,63
	N	8
	Standardabweichung	,52
keine Angabe	Mittelwert	4,00
	N	1
	Standardabweichung	.
Insgesamt	Mittelwert	2,56
	N	224
	Standardabweichung	1,20

Aktive Sprachkompetenz und

Tätigkeitsbereich

Kathendorf



Mittelwerte

Bericht

Können Sie Plattdt. sprechen?

ortsansässig	Mittelwert	2,41
	N	109
	Standardabweichung	1,16
ndt. dörf. Umfeld	Mittelwert	2,23
	N	61
	Standardabweichung	1,19
ndt. Stadt, Kleinst.	Mittelwert	3,19
	N	32
	Standardabweichung	1,06
mdt./hdt. SG	Mittelwert	3,13
	N	8
	Standardabweichung	1,36
Umsiedler	Mittelwert	3,43
	N	14
	Standardabweichung	,85
Insgesamt	Mittelwert	2,56
	N	224
	Standardabweichung	1,20

Diagramm

Aktive Sprachkompetenz

und Zuzug

Kathendorf

