

Börde (Wormsdorf, Gehringsdorf, Kathendorf, Hödingen, Süplingen, Etingen, Everingen, Uhrleben, Schackensleben)

Statistiken

Verstehen Sie Plattdeutsch?

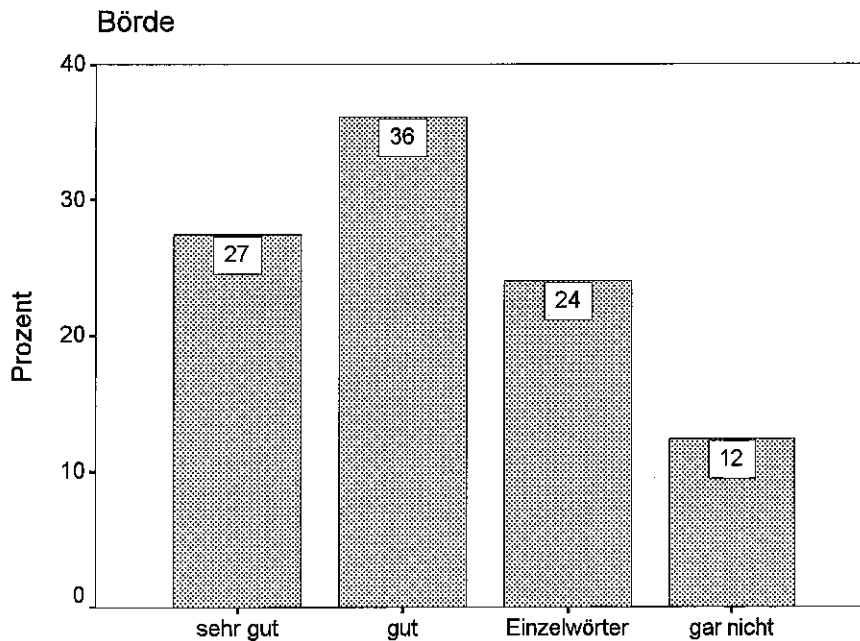
N	Gültig	2730
	Fehlend	0

Verstehen Sie Plattdeutsch?

	Häufigkeit	Prozent	Gültige Prozente	Kumulierte Prozente
Gültig sehr gut	750	27,5	27,5	27,5
gut	986	36,1	36,1	63,6
Einzelwörter	656	24,0	24,0	87,6
gar nicht	338	12,4	12,4	100,0
Gesamt	2730	100,0	100,0	

Diagramm

Verstehen Sie Plattdeutsch?



Mittelwerte

Verarbeitete Fälle

	Fälle					
	Eingeschlossen		Ausgeschlossen		Insgesamt	
	N	Prozent	N	Prozent	N	Prozent
Verstehen Sie Plattdeutsch? * Altersklasse	2730	100,0%	0	,0%	2730	100,0%

Bericht

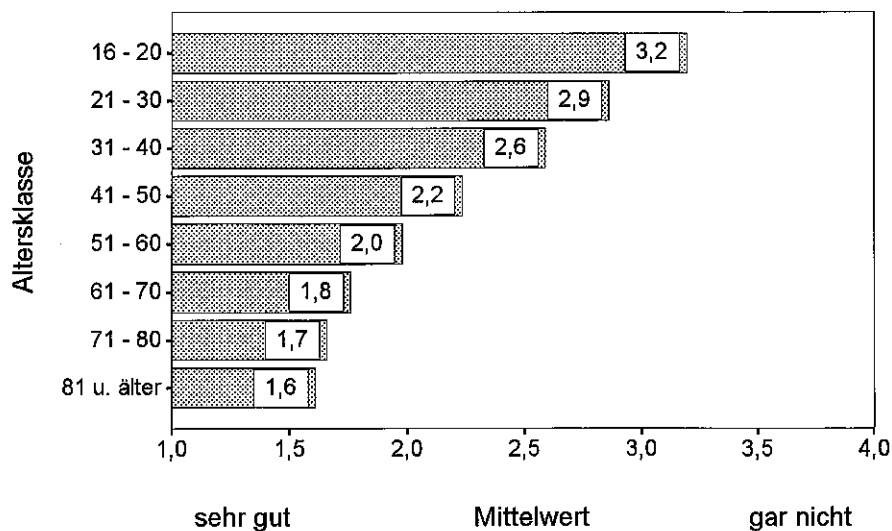
Verstehen Sie Plattdeutsch?

Altersklasse	Mittelwert	N	Standardabweichung
keine Angabe	2,62	239	1,06
16 - 20	3,19	68	,80
21 - 30	2,86	307	,81
31 - 40	2,59	397	,85
41 - 50	2,23	470	,89
51 - 60	1,98	414	,86
61 - 70	1,76	455	,83
71 - 80	1,66	234	,88
81 u. älter	1,61	146	,99
Insgesamt	2,21	2730	,98

Diagramm

Passive Sprachkompetenz
und Altersklasse

Börde



Kreuztabellen

Verarbeitete Fälle

	Fälle					
	Gültig		Fehlend		Gesamt	
	N	Prozent	N	Prozent	N	Prozent
Verstehen Sie Plattdeutsch? * Geschlecht	2730	100,0%	0	,0%	2730	100,0%

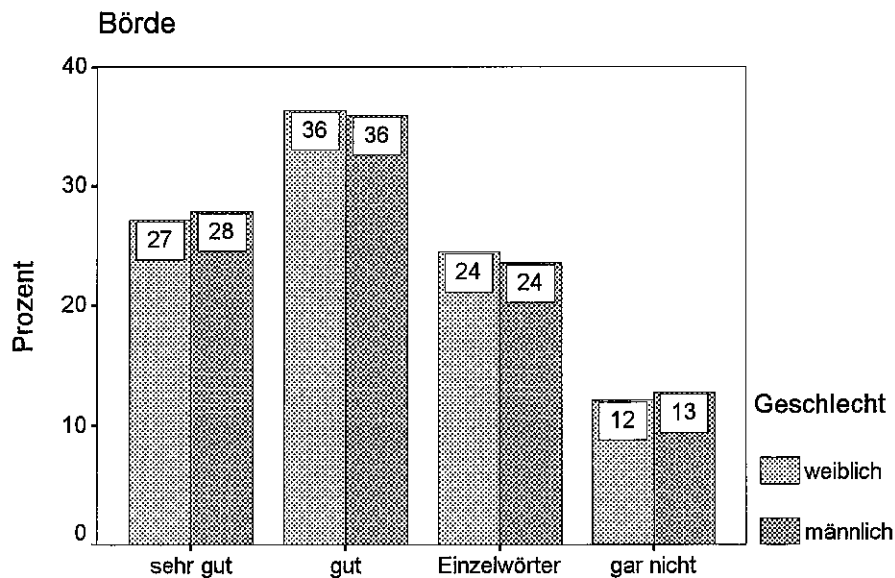
Verstehen Sie Plattdeutsch? * Geschlecht Kreuztabelle

		Geschlecht		Gesamt	
		weiblich	männlich		
Verstehen Sie Plattdeutsch?	sehr gut	Anzahl	384	366	750
		% von Geschlecht	27,1%	27,8%	27,5%
gut	Anzahl	514	472	986	
	% von Geschlecht	36,3%	35,9%	36,1%	
Einzelwörter	Anzahl	346	310	656	
	% von Geschlecht	24,5%	23,6%	24,0%	
gar nicht	Anzahl	171	167	338	
	% von Geschlecht	12,1%	12,7%	12,4%	
Gesamt	Anzahl	1415	1315	2730	
	% von Geschlecht	100,0%	100,0%	100,0%	

Diagramm

Verstehen Sie Plattdeutsch?

Erhebung, getrennt nach Geschlechtern



Häufigkeiten

Statistiken

Kennen Sie plattdt. Autoren?

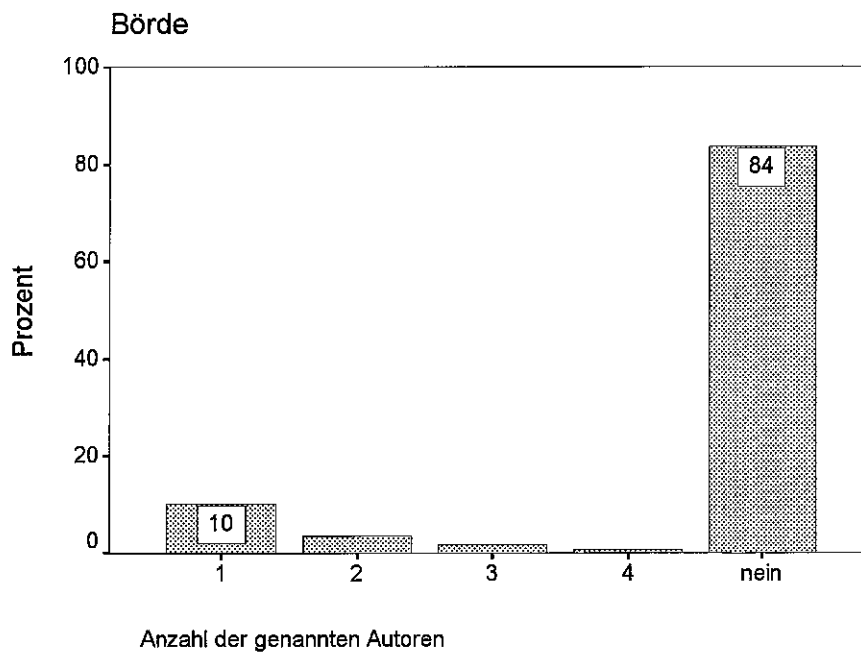
N	Gültig	2730
	Fehlend	0

Kennen Sie plattdt. Autoren?

	Häufigkeit	Prozent	Gültige Prozente	Kumulierte Prozente
Gültig nein	2285	83,7	83,7	83,7
1	280	10,3	10,3	94,0
2	96	3,5	3,5	97,5
3	46	1,7	1,7	99,2
4	18	,7	,7	99,8
5	2	,1	,1	99,9
6	1	,0	,0	99,9
7	1	,0	,0	100,0
8	1	,0	,0	100,0
Gesamt	2730	100,0	100,0	

Diagramm

Kennen Sie plattdeutsche Autoren?



Häufigkeiten

Statistiken

Lesen Sie plattdt. Texte/Bücher?

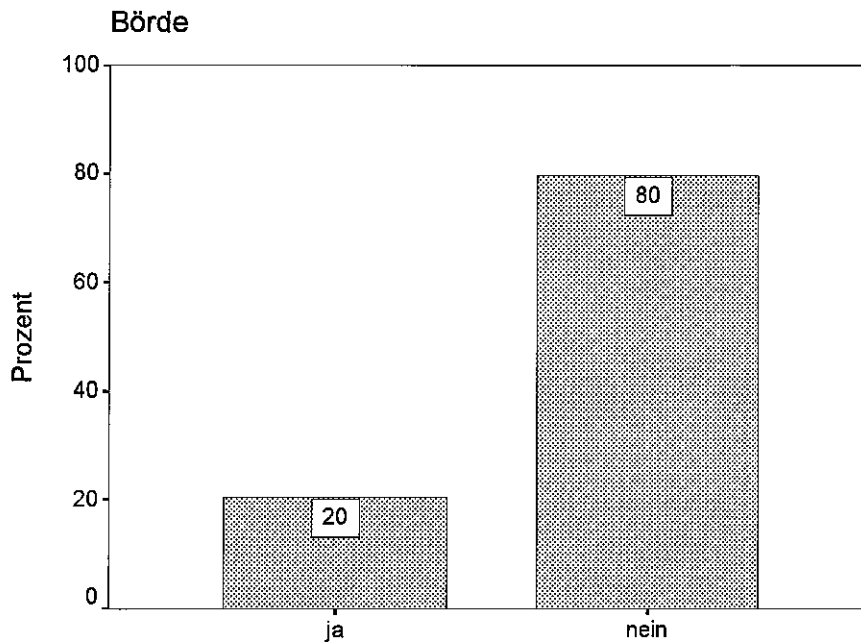
N	Gültig	2730
	Fehlend	0

Lesen Sie plattdt. Texte/Bücher?

	Häufigkeit	Prozent	Gültige Prozente	Kumulierte Prozente
Gültig nein	2173	79,6	79,6	79,6
ja	557	20,4	20,4	100,0
Gesamt	2730	100,0	100,0	

Diagramm

Lesen Sie plattdeutsche Texte/Bücher?



Kreuztabellen

Verarbeitete Fälle

	Fälle					
	Gültig		Fehlend		Gesamt	
	N	Prozent	N	Prozent	N	Prozent
Lesen Sie plattdt. Texte/Bücher? * Geschlecht	2730	100,0%	0	,0%	2730	100,0%

Lesen Sie plattdt. Texte/Bücher? * Geschlecht Kreuztabelle

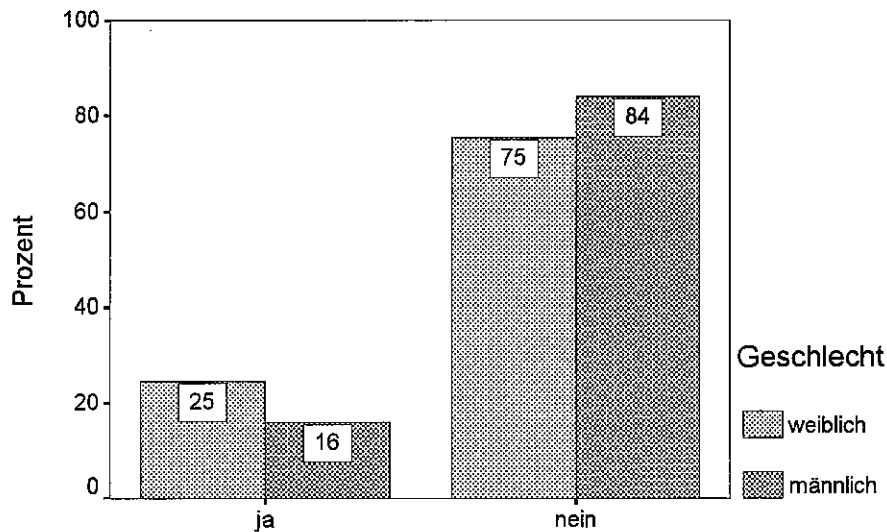
			Geschlecht		Gesamt
			weiblich	männlich	
Lesen Sie plattdt. Texte/Bücher?	nein	Anzahl	1068	1105	2173
		% von Geschlecht	75,5%	84,0%	79,6%
	ja	Anzahl	347	210	557
		% von Geschlecht	24,5%	16,0%	20,4%
Gesamt		Anzahl	1415	1315	2730
		% von Geschlecht	100,0%	100,0%	100,0%

Diagramm

Lesen Sie plattdeutsche Texte/Bücher?

Erhebung, getrennt nach Geschlechtern

Börde



Häufigkeiten

Statistiken

Können Sie Plattdt. sprechen?

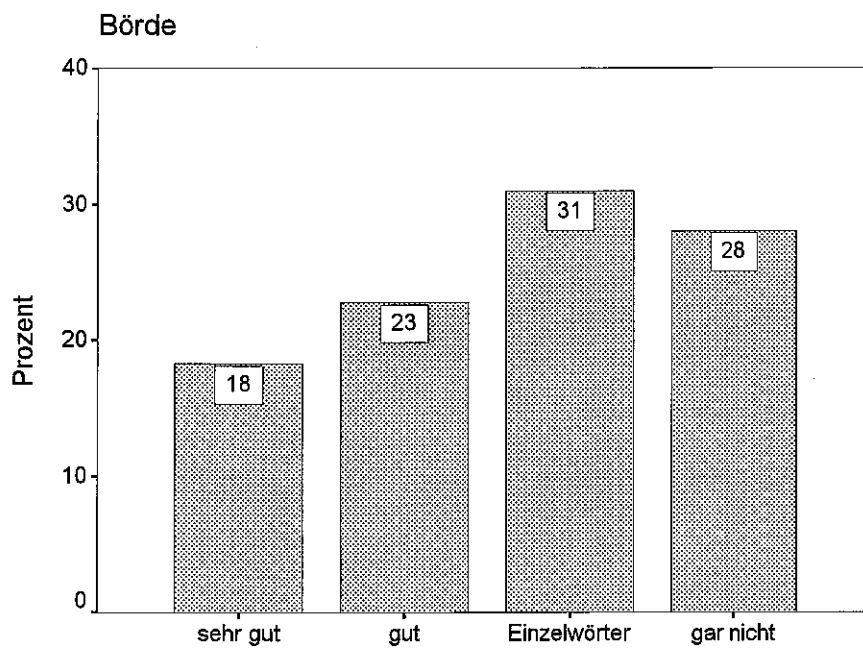
N	Gültig	2730
	Fehlend	0

Können Sie Plattdt. sprechen?

	Häufigkeit	Prozent	Gültige Prozente	Kumulierte Prozente
Gültig sehr gut	498	18,2	18,2	18,2
gut	621	22,7	22,7	41,0
Einzelwörter	846	31,0	31,0	72,0
gar nicht	765	28,0	28,0	100,0
Gesamt	2730	100,0	100,0	

Diagramm

Können Sie Plattdeutsch sprechen?



Mittelwerte

Verarbeitete Fälle

	Fälle					
	Eingeschlossen		Ausgeschlossen		Insgesamt	
	N	Prozent	N	Prozent	N	Prozent
Können Sie Plattdt. sprechen? * Altersklasse	2730	100,0%	0	,0%	2730	100,0%

Bericht

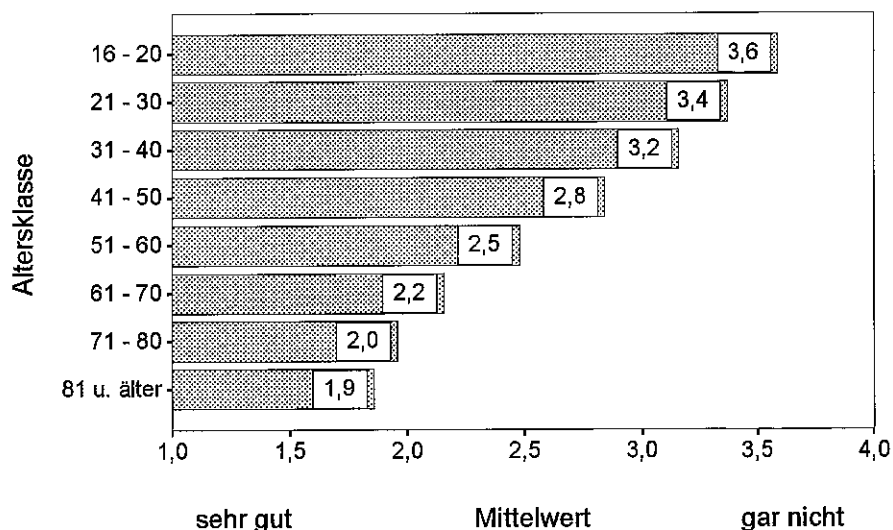
Können Sie Plattdt. sprechen?

Altersklasse	Mittelwert	N	Standardabweichung
keine Angabe	3,08	239	1,15
16 - 20	3,59	68	,50
21 - 30	3,37	307	,68
31 - 40	3,16	397	,73
41 - 50	2,84	470	,88
51 - 60	2,48	414	,98
61 - 70	2,16	455	1,03
71 - 80	1,96	234	1,12
81 u. älter	1,86	146	1,17
Insgesamt	2,69	2730	1,07

Diagramm

Aktive Sprachkompetenz
und Altersklasse

Börde



Häufigkeiten

Statistiken

In welchem Alter Plattdt. gelernt?

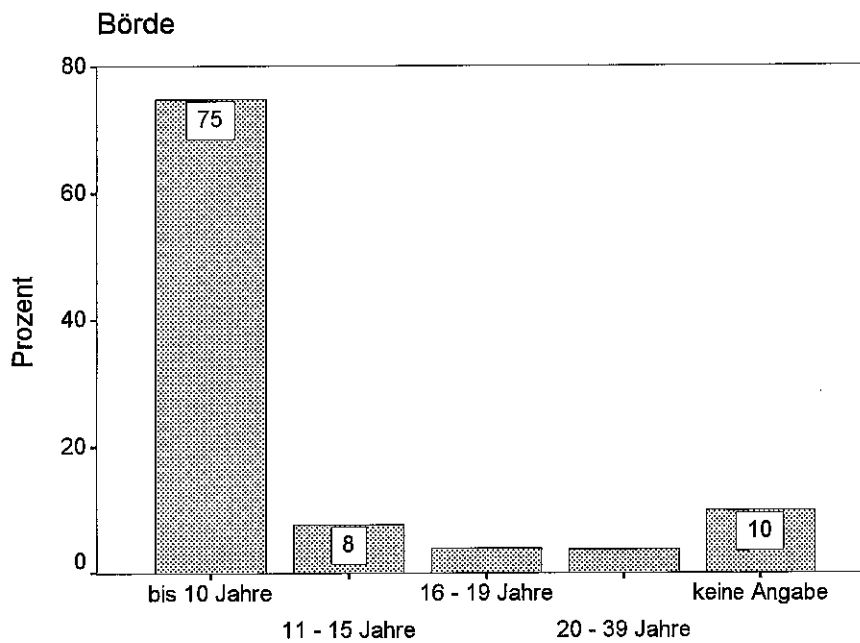
N	Gültig	1119
	Fehlend	0

In welchem Alter Plattdt. gelernt?

	Häufigkeit	Prozent	Gültige Prozente	Kumulierte Prozente
Gültig keine Angabe	110	9,8	9,8	9,8
bis 10 Jahre	837	74,8	74,8	84,6
11 - 15 Jahre	86	7,7	7,7	92,3
16 - 19 Jahre	44	3,9	3,9	96,2
20 - 39 Jahre	42	3,8	3,8	100,0
Gesamt	1119	100,0	100,0	

Diagramm

Wann haben Sie Plattdeutsch gelernt?



Häufigkeiten

Statistiken

		Von wem Plattdeutsch gelernt?	Von wem Plattdeutsch gelernt?
N	Gültig	1119	1119
	Fehlend	0	0

Häufigkeitstabelle

Von wem Plattdeutsch gelernt?

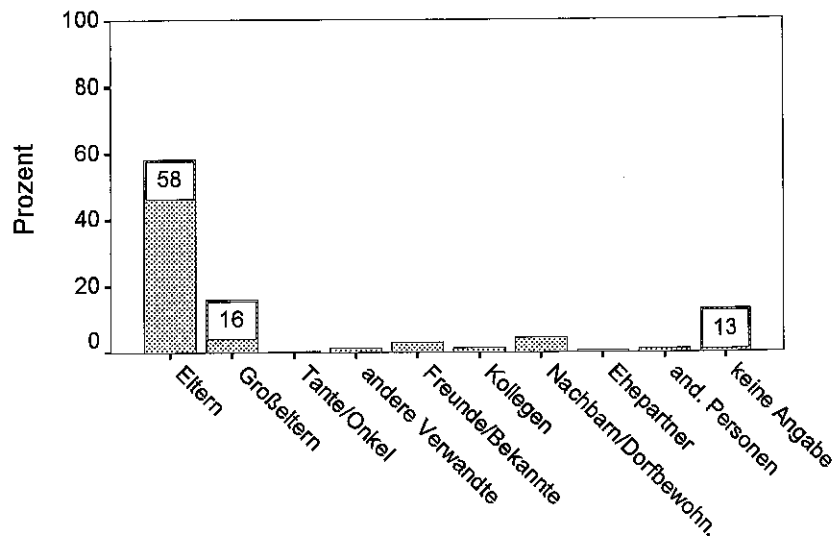
		Häufigkeit	Prozent	Gültige Prozente	Kumulierte Prozente
Gültig	keine Angabe	146	13,0	13,0	13,0
	Eltern	652	58,3	58,3	71,3
	Großeltern	180	16,1	16,1	87,4
	Tante/Onkel	5	,4	,4	87,8
	andere Verwandte	15	1,3	1,3	89,2
	Freunde/Bekannte	34	3,0	3,0	92,2
	Kollegen	16	1,4	1,4	93,7
	Nachbarn/Dorfbewohner	50	4,5	4,5	98,1
	Ehepartner	6	,5	,5	98,7
	and. Personen	12	1,1	1,1	99,7
	sonstiges	3	,3	,3	100,0
	Gesamt	1119	100,0	100,0	

Von wem Plattdeutsch gelernt?

		Häufigkeit	Prozent	Gültige Prozente	Kumulierte Prozente
Gültig	keine Angabe	774	69,2	69,2	69,2
	Eltern	54	4,8	4,8	74,0
	Großeltern	158	14,1	14,1	88,1
	Tante/Onkel	12	1,1	1,1	89,2
	andere Verwandte	25	2,2	2,2	91,4
	Freunde/Bekannte	39	3,5	3,5	94,9
	Kollegen	6	,5	,5	95,4
	Nachbarn/Dorfbewohner	41	3,7	3,7	99,1
	Ehepartner	5	,4	,4	99,6
	and. Personen	2	,2	,2	99,7
	sonstiges	3	,3	,3	100,0
	Gesamt	1119	100,0	100,0	

Von wem haben Sie Plattdeutsch gelernt? (Erstnennungen)

Börde



Von wem Platt gelernt (nach Geschlecht)

Verarbeitete Fälle

	Fälle					
	Gültig		Fehlend		Gesamt	
	N	Prozent	N	Prozent	N	Prozent
Von wem Plattdeutsch gelernt? * Geschlecht	1119	100,0%	0	,0%	1119	100,0%

Von wem Plattdeutsch gelernt? * Geschlecht Kreuztabelle

			Geschlecht		Gesamt
			weiblich	männlich	
Von wem Plattdeutsch gelernt?	keine Angabe	Anzahl	69	77	146
		% von Geschlecht	12,7%	13,4%	13,0%
	Eltern	Anzahl	324	328	652
		% von Geschlecht	59,4%	57,1%	58,3%
	Großeltern	Anzahl	88	92	180
		% von Geschlecht	16,1%	16,0%	16,1%
	Tante/Onkel	Anzahl	2	3	5
		% von Geschlecht	,4%	,5%	,4%
	andere Verwandte	Anzahl	6	9	15
		% von Geschlecht	1,1%	1,6%	1,3%
	Freunde/Bekannte	Anzahl	15	19	34
		% von Geschlecht	2,8%	3,3%	3,0%
	Kollegen	Anzahl	6	10	16
		% von Geschlecht	1,1%	1,7%	1,4%
	Nachbarn/Dorfbewohner	Anzahl	24	26	50
		% von Geschlecht	4,4%	4,5%	4,5%
	Ehepartner	Anzahl	4	2	6
		% von Geschlecht	,7%	,3%	,5%
	and. Personen	Anzahl	7	5	12
		% von Geschlecht	1,3%	,9%	1,1%
	sonstiges	Anzahl		3	3
		% von Geschlecht		,5%	,3%
Gesamt		Anzahl	545	574	1119
		% von Geschlecht	100,0%	100,0%	100,0%

Häufigkeiten

Statistiken

Wie oft sprechen Sie Plattdeutsch?

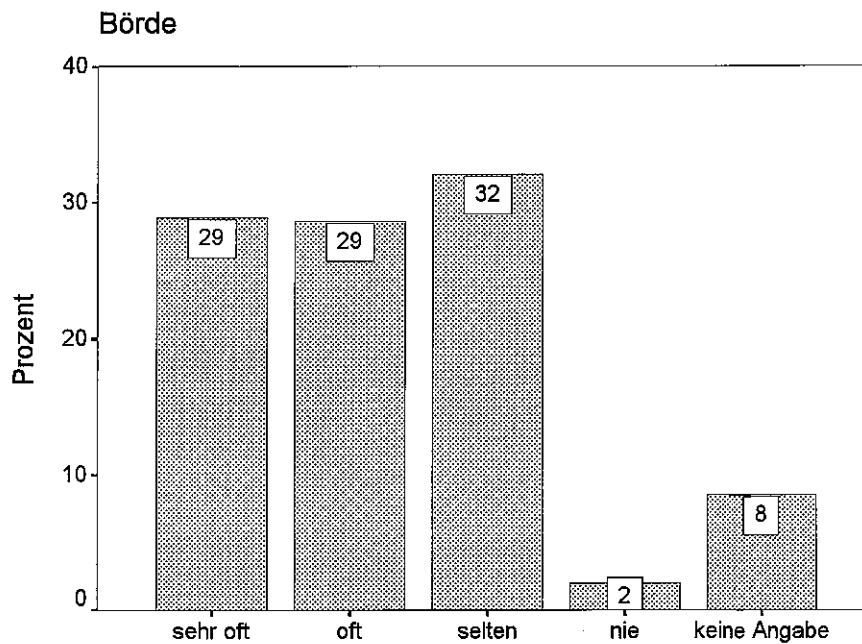
N	Gültig	1119
	Fehlend	0

Wie oft sprechen Sie Plattdeutsch?

	Häufigkeit	Prozent	Gültige Prozente	Kumulierte Prozente
Gültig keine Angabe	95	8,5	8,5	8,5
sehr oft	323	28,9	28,9	37,4
oft	320	28,6	28,6	66,0
selten	359	32,1	32,1	98,0
nie	22	2,0	2,0	100,0
Gesamt	1119	100,0	100,0	

Diagramm

Wie oft sprechen Sie Plattdeutsch?



Kreuztabellen

Verarbeitete Fälle

	Fälle					
	Gültig		Fehlend		Gesamt	
	N	Prozent	N	Prozent	N	Prozent
Wie oft sprechen Sie Plattdeutsch? * Geschlecht	1119	100,0%	0	,0%	1119	100,0%

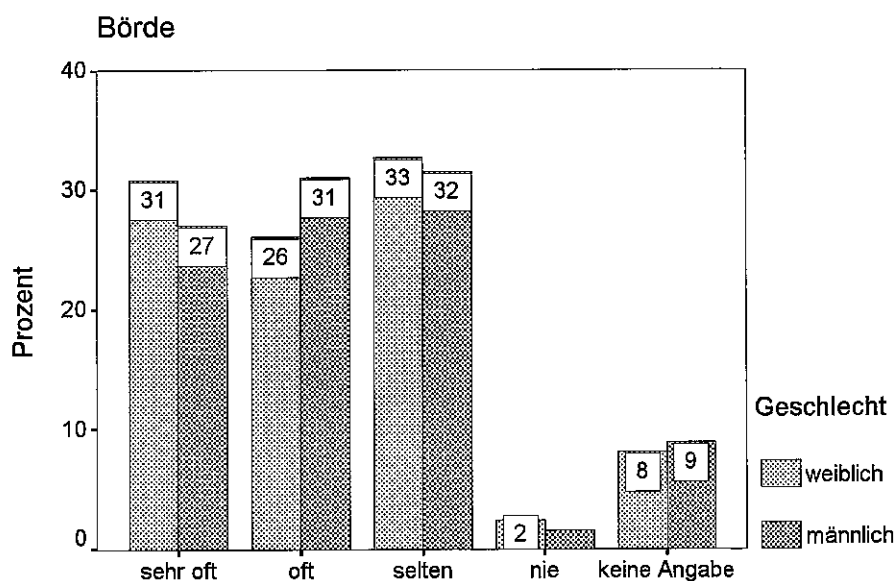
Wie oft sprechen Sie Plattdeutsch? * Geschlecht Kreuztabelle

			Geschlecht		Gesamt
			weiblich	männlich	
Wie oft sprechen Sie Plattdeutsch?	keine Angabe	Anzahl	44	51	95
		% von Geschlecht	8,1%	8,9%	8,5%
	sehr oft	Anzahl	168	155	323
		% von Geschlecht	30,8%	27,0%	28,9%
	oft	Anzahl	142	178	320
		% von Geschlecht	26,1%	31,0%	28,6%
	selten	Anzahl	178	181	359
		% von Geschlecht	32,7%	31,5%	32,1%
	nie	Anzahl	13	9	22
		% von Geschlecht	2,4%	1,6%	2,0%
Gesamt	Anzahl	545	574	1119	
	% von Geschlecht	100,0%	100,0%	100,0%	

Diagramm

Wie oft sprechen Sie Plattdeutsch?

Erhebung, getrennt nach Geschlechtern



Mittelwerte

Verarbeitete Fälle

	Fälle					
	Eingeschlossen		Ausgeschlossen		Insgesamt	
	N	Prozent	N	Prozent	N	Prozent
Wie oft sprechen Sie Plattdeutsch? * Altersklasse	1119	100,0%	0	,0%	1119	100,0%

Bericht

Wie oft sprechen Sie Plattdeutsch?

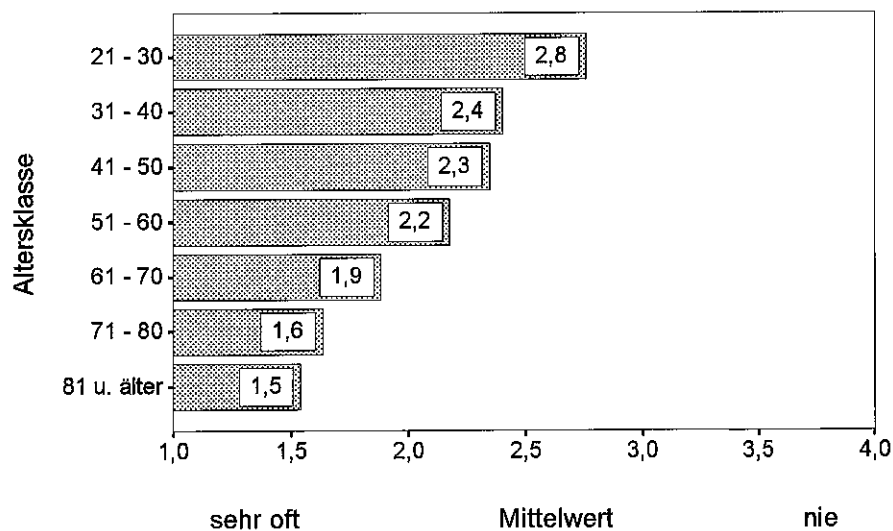
Altersklasse	Mittelwert	N	Standardabweichung
keine Angabe	6,90E-02	58	,41
21 - 30	2,76	33	,66
31 - 40	2,40	70	,79
41 - 50	2,35	165	1,00
51 - 60	2,17	218	,90
61 - 70	1,88	303	,86
71 - 80	1,63	166	,85
81 u. älter	1,54	106	,85
Insgesamt	1,90	1119	1,01

Diagramm

Wie oft sprechen Sie Plattdeutsch?

Häufigkeit und Alter

Börde

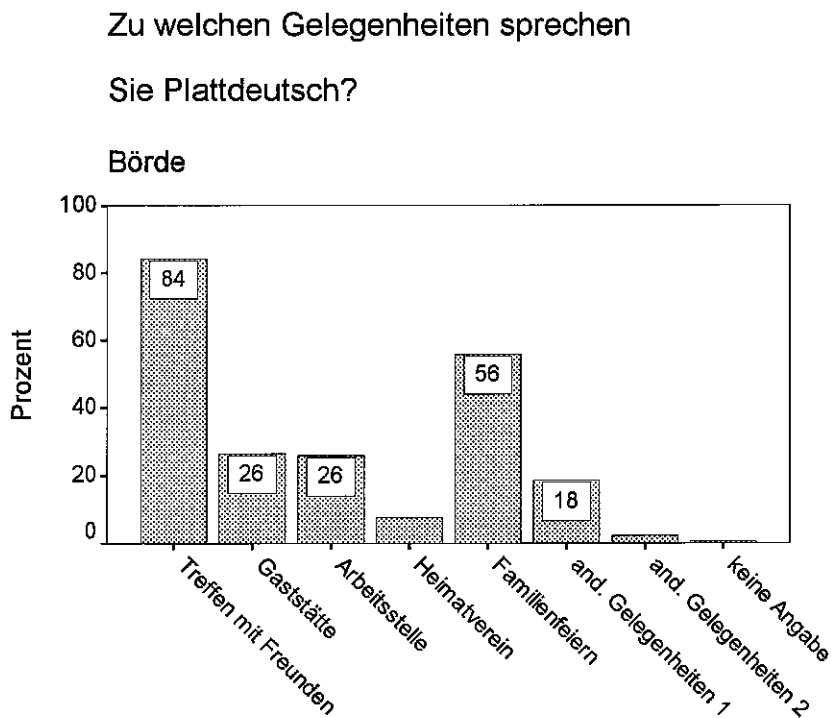


Zu welchen Gelegenheiten sprechen Sie Plattdeutsch?

of Dichotomy label Cases	Name	Count	Pct of Responses	Pct
Treffen mit Freunden und Bekannten 84,1	TREFFEN	843	38,1	
Gaststätte 26,4	GASTST	265	12,0	
Arbeitsstelle 25,8	ARBEITS	259	11,7	
Heimatverein 7,6	HEIMATV	76	3,4	
Familienfeiern 55,8	FAMFEIER	559	25,2	
sonstige Gelegenheiten 1 18,5	SONST_1	185	8,4	
sonstige Gelegenheiten 2 2,3	SONST_2	23	1,0	
keine Angabe ,5	KA	5	,2	
-		-----	-----	-----
221,1	Total responses	2215	100,0	

0 missing cases; 1.002 valid cases

Diagramm



Gelegenheiten des Plattsprechens nach Geschlecht

		SEX					
		Iweiblich		männlich			
	Count					Row	
	Col pct	I	I	I	I	Total	
		1	2				
\$GELEGEN		+-----+					
TREFFEN	I	404	I	439	I	843	Total
Treffen mit Freunden	I	82,8	I	85,4	I	84,1	% v. Geschlecht
		+-----+					
GASTST	I	67	I	198	I	265	
Gaststätte	I	13,7	I	38,5	I	26,4	
		+-----+					
ARBEITS	I	83	I	176	I	259	
Arbeitsstelle	I	17,0	I	34,2	I	25,8	
		+-----+					
HEIMATV	I	32	I	44	I	76	
Heimatverein	I	6,6	I	8,6	I	7,6	
		+-----+					
FAMFEIER	I	280	I	279	I	559	
Familienfeiern	I	57,4	I	54,3	I	55,8	
		+-----+					
SONST_1	I	86	I	99	I	185	
sonstige Gelegenheit	I	17,6	I	19,3	I	18,5	
		+-----+					
SONST_2	I	11	I	12	I	23	
sonstige Gelegenheit	I	2,3	I	2,3	I	2,3	
		+-----+					
KA	I	3	I	2	I	5	
keine Angabe	I	,6	I	,4	I	,5	
		+-----+					
	Column	488		514		1002	
	Total	48,7		51,3		100,0	

Percents and totals based on respondents

1.002 valid cases; 0 missing cases

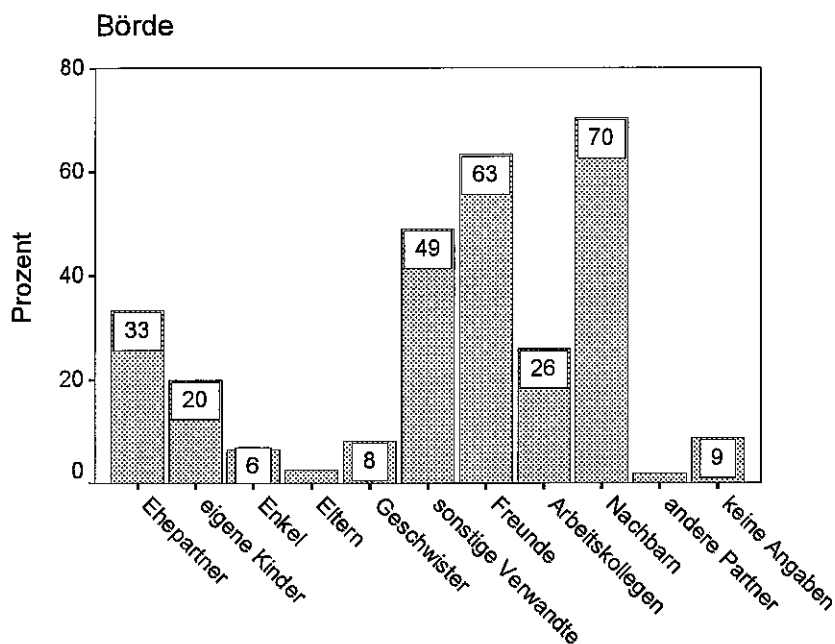
Mehrfachantworten

Dichotomy label	Name	Count	Pct of Responses	Pct of Cases
Ehepartner	EHEPARTN	366	11,5	33,4
eigene Kinder	EIG_KIND	219	6,9	20,0
Enkel	ENKEL	70	2,2	6,4
Eltern	ELTERN	28	,9	2,6
Geschwister	GESCHW	89	2,8	8,1
sonstige Verwandte	AND_VERW	538	16,9	49,0
Freunde	FREÜNDE	695	21,9	63,4
Arbeitskollegen	KOLLEGEN	285	9,0	26,0
Nachbarn	NACHBARN	771	24,3	70,3
andere Gesprächspartner 1	AND_P_1	20	,6	1,8
andere Gesprächspartner 2	AND_P_2	1	,0	,1
keine Angaben	KA2	95	3,0	8,7
Total responses		3177	100,0	289,6

0 missing cases; 1.097 valid cases

Diagramm

Mit wem sprechen Sie Plattdeutsch?



Gesprächspartner in Abhängigkeit v. Geschlecht

		SEX					Row Total	Total % v. Geschlecht
Count		Iweiblich		männlich				
	Col	pct	I	I	I	I		
			1	2				
\$PARTNER								
Ehepartner	EHEPARTN		178	188		366		
			33,5	33,3		33,4		
eigene Kinder	EIG_KIND		123	96		219		
			23,1	17,0		20,0		
Enkel	ENKEL		46	24		70		
			8,6	4,2		6,4		
Eltern	ELTERN		6	22		28		
			1,1	3,9		2,6		
Geschwister	GESCHW		40	49		89		
			7,5	8,7		8,1		
sonstige Verwandte	AND_VERW		269	269		538		
			50,6	47,6		49,0		
Freunde	FREUNDE		313	382		695		
			58,8	67,6		63,4		
Arbeitskollegen	KOLLEGEN		85	200		285		
			16,0	35,4		26,0		
Nachbarn	NACHBARN		365	406		771		
			68,6	71,9		70,3		
andere Gesprächspart	AND_P_1		10	10		20		
			1,9	1,8		1,8		
andere Gesprächspart	AND_P_2		1	0		1		
			,2	,0		,1		
keine Angaben	KA2		46	49		95		
			8,6	8,7		8,7		
	Column		532	565		1097		
	Total		48,5	51,5		100,0		

Percents and totals based on respondents

1.097 valid cases; 0 missing cases

Durchschnittszahl der Gelegenheiten und Partner nach Sprachkompet

Verarbeitete Fälle

	Fälle					
	Eingeschlossen		Ausgeschlossen		Insgesamt	
	N	Prozent	N	Prozent	N	Prozent
Gelegenheiten * Können Sie Plattdt. sprechen?	1097	100,0%	0	,0%	1097	100,0%
Gesprächspartner * Können Sie Plattdt. sprechen?	1097	100,0%	0	,0%	1097	100,0%

Bericht

Können Sie Plattdt.		Gelegenheiten	Gesprächspartner
sehr gut	Mittelwert	2,1996	3,1754
	N	496	496
	Standardabweichung	1,4022	1,9425
gut	Mittelwert	1,8802	2,5075
	N	601	601
	Standardabweichung	1,0934	1,5547
Insgesamt	Mittelwert	2,0246	2,8095
	N	1097	1097
	Standardabweichung	1,2521	1,7714

Häufigkeiten

Statistiken

		Mit wem sprechen Sie kein Platt?	Mit wem sprechen Sie kein Platt?
N	Gültig	1097	1097
	Fehlend	0	0

Häufigkeitstabelle

Mit wem sprechen Sie kein Platt?

		Häufigkeit	Prozent	Gültige Prozente	Kumulierte Prozente
Gültig	keine Angabe	475	43,3	43,3	43,3
	eigene Kinder	106	9,7	9,7	53,0
	Enkel	56	5,1	5,1	58,1
	(Ehe)partner	49	4,5	4,5	62,5
	Eltern	3	,3	,3	62,8
	Familie	20	1,8	1,8	64,6
	andere Verwandte	5	,5	,5	65,1
	Kollegen	19	1,7	1,7	66,8
	Jüngere	7	,6	,6	67,5
	Nichtsprecher	64	5,8	5,8	73,3
	Fremde	85	7,7	7,7	81,0
	"offizielle" Personen	133	12,1	12,1	93,2
	sonstige	75	6,8	6,8	100,0
	Gesamt	1097	100,0	100,0	

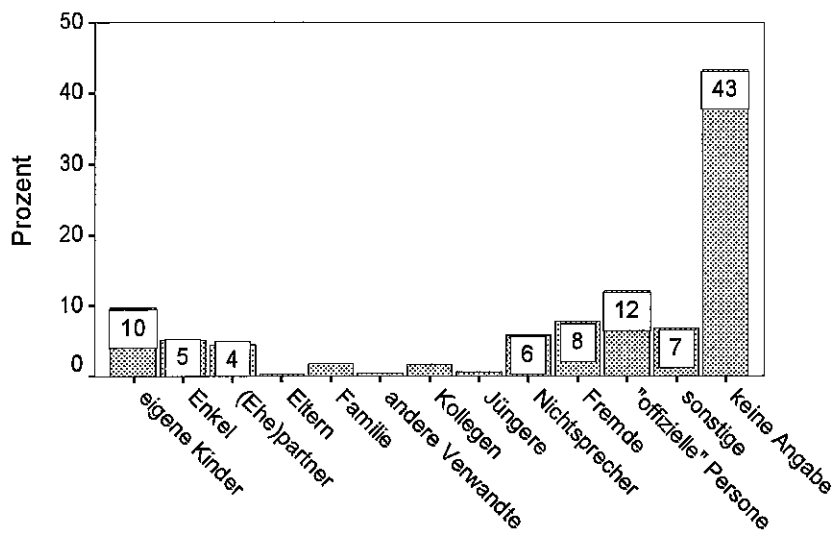
Mit wem sprechen Sie kein Platt?

		Häufigkeit	Prozent	Gültige Prozente	Kumulierte Prozente
Gültig	keine Angabe	883	80,5	80,5	80,5
	eigene Kinder	40	3,6	3,6	84,1
	Enkel	67	6,1	6,1	90,2
	(Ehe)partner	3	,3	,3	90,5
	Eltern	1	,1	,1	90,6
	Familie	3	,3	,3	90,9
	andere Verwandte	4	,4	,4	91,2
	Kollegen	11	1,0	1,0	92,3
	Jüngere	4	,4	,4	92,6
	Nichtsprecher	1	,1	,1	92,7
	Fremde	17	1,5	1,5	94,3
	"offizielle" Personen	22	2,0	2,0	96,3
	sonstige	41	3,7	3,7	100,0
	Gesamt	1097	100,0	100,0	

Mit wem sprechen Sie kein Plattdeutsch?

(Erstnennungen)

Börde



Weshalb verwenden Sie das Plattdeutsche sehr oft/oft?

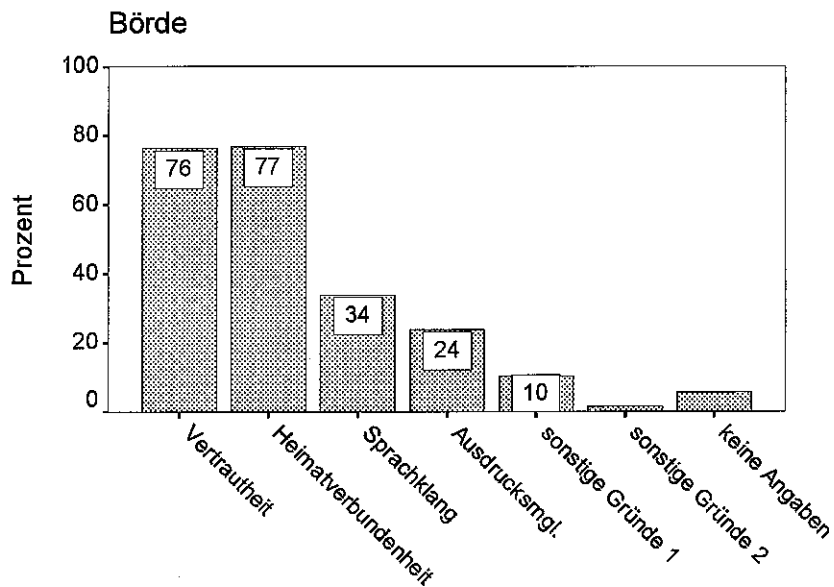
Dichotomy label	Name	Count	Pct of Responses	Pct of Cases
Vertrautheit	VERTRAUT	490	33,5	76,2
Heimatverbundenheit	HEIMAT	493	33,7	76,7
Sprachklang	SPRACHKL	217	14,8	33,7
Stolz auf zusätzliche Ausdrucksmöglichke	STOLZ	152	10,4	23,6
sonstige Gründe 1	AND_G_1	65	4,4	10,1
sonstige Gründe 2	AND_G_2	9	,6	1,4
keine Angaben	KA3	36	2,5	5,6
		-----	-----	-----
Total responses		1462	100,0	227,4

0 missing cases; 643 valid cases

Diagramm

Weshalb verwenden Sie das

Plattdeutsche sehr oft/oft?



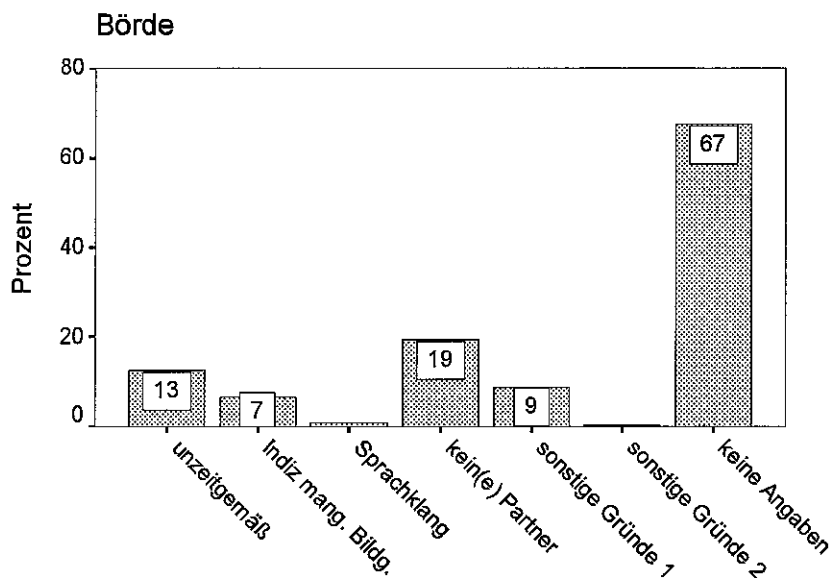
Weshalb verwenden Sie das Plattdeutsche selten/nie?

Dichotomy label	Name	Count	Pct of Responses	Pct of Cases
unzeitgemäß	UNZEITG	48	10,9	12,6
Zeichen mangelnder Bildung	MANG_BIL	25	5,7	6,6
Sprachklang	SPRKLANG	3	,7	,8
kein(e) Gesprächspartner	KEIN_P	74	16,8	19,4
sonstige Gründe 1	ANDERE_1	33	7,5	8,7
sonstige Gründe 2	ANDERE_2	1	,2	,3
keine Angaben	KA4	257	58,3	67,5
		-----	-----	-----
Total responses		441	100,0	115,7

0 missing cases; 381 valid cases

Diagramm

Weshalb verwenden Sie das Plattdeutsche
wenig/nie?



Häufigkeiten

Statistiken

Grund für das Nichtkönnen des Plattdt.

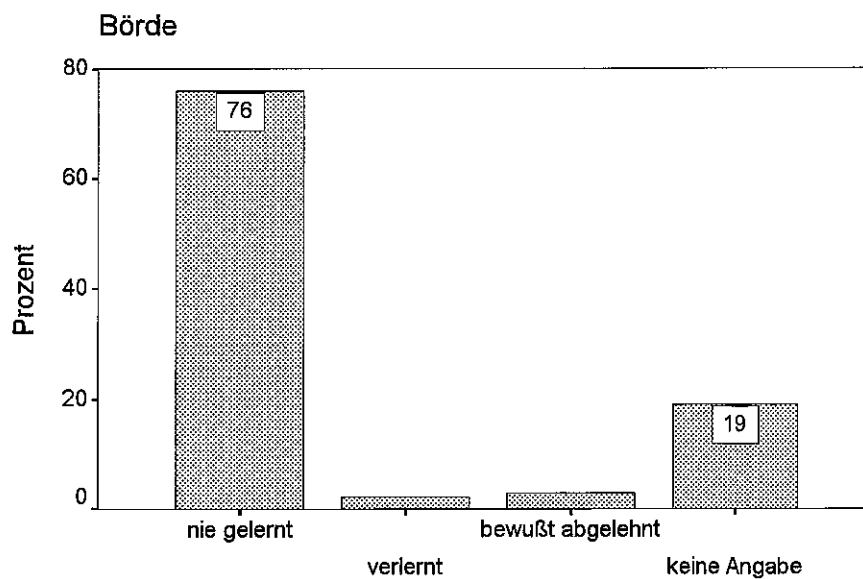
N	Gültig	1611
	Fehlend	0

Grund für das Nichtkönnen des Plattdt.

	Häufigkeit	Prozent	Gültige Prozente	Kumulierte Prozente
Gültig keine Angabe	307	19,1	19,1	19,1
nie gelernt	1223	75,9	75,9	95,0
verlernt	35	2,2	2,2	97,1
bewußt abgelehnt	46	2,9	2,9	100,0
Gesamt	1611	100,0	100,0	

Diagramm

Gründe für das Nichtbeherrschen
des Plattdeutschen



Mittelwerte

Verarbeitete Fälle

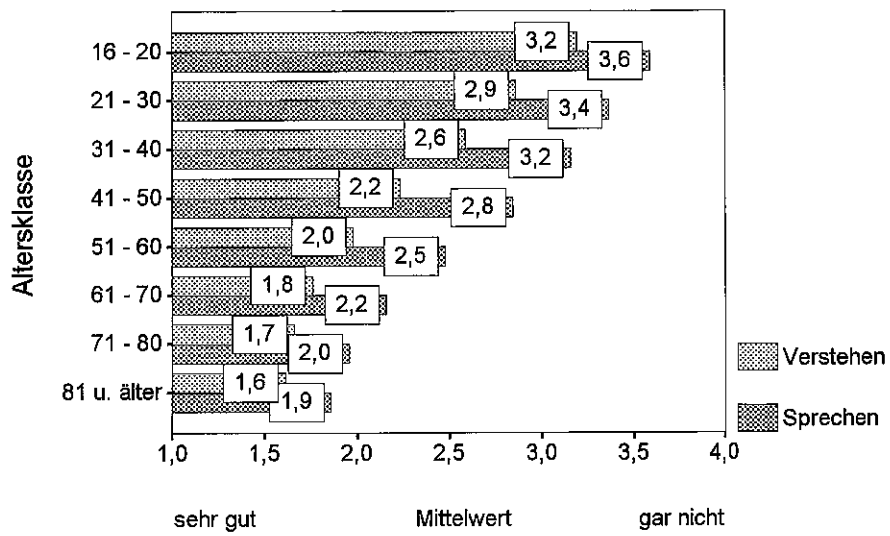
	Fälle					
	Eingeschlossen		Ausgeschlossen		Insgesamt	
	N	Prozent	N	Prozent	N	Prozent
Verstehen Sie Plattdeutsch? * Altersklasse	2730	100,0%	0	,0%	2730	100,0%
Können Sie Plattdt. sprechen? * Altersklasse	2730	100,0%	0	,0%	2730	100,0%

Bericht

Altersklasse		Verstehen Sie Plattdeutsch?	Können Sie Plattdt. sprechen?
keine Angabe	Mittelwert	2,62	3,08
	N	239	239
	Standardabweichung	1,06	1,15
16 - 20	Mittelwert	3,19	3,59
	N	68	68
	Standardabweichung	,80	,50
21 - 30	Mittelwert	2,86	3,37
	N	307	307
	Standardabweichung	,81	,68
31 - 40	Mittelwert	2,59	3,16
	N	397	397
	Standardabweichung	,85	,73
41 - 50	Mittelwert	2,23	2,84
	N	470	470
	Standardabweichung	,89	,88
51 - 60	Mittelwert	1,98	2,48
	N	414	414
	Standardabweichung	,86	,98
61 - 70	Mittelwert	1,76	2,16
	N	455	455
	Standardabweichung	,83	1,03
71 - 80	Mittelwert	1,66	1,96
	N	234	234
	Standardabweichung	,88	1,12
81 u. älter	Mittelwert	1,61	1,86
	N	146	146
	Standardabweichung	,99	1,17
Insgesamt	Mittelwert	2,21	2,69
	N	2730	2730
	Standardabweichung	,98	1,07

Passive und aktive Sprachkompetenz in Abhängigkeit vom Alter

Börde



Häufigkeiten

Statistiken

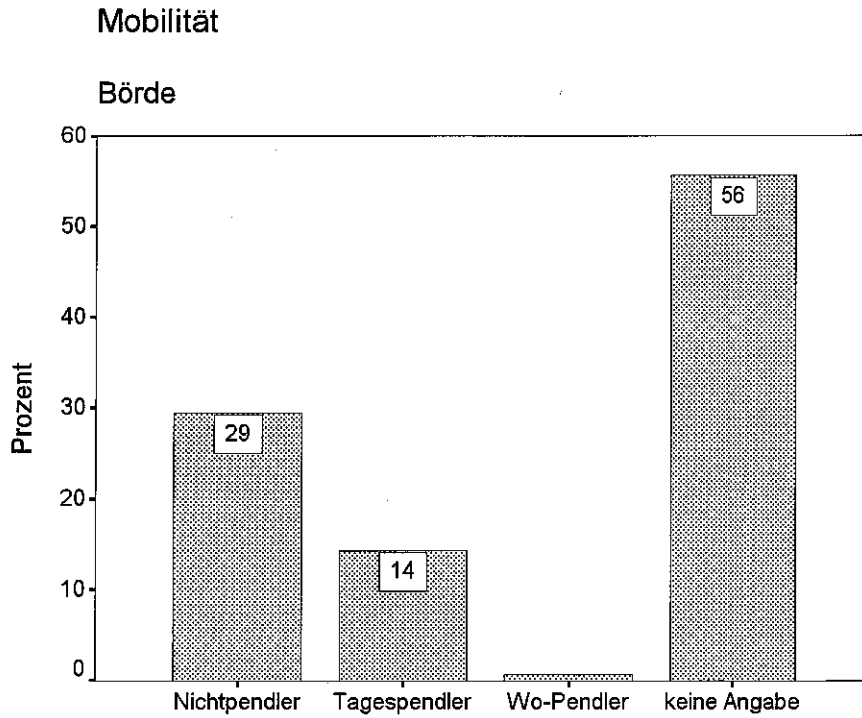
Mobilität/Ortsloyalität

N	Gültig	2730
	Fehlend	0

Mobilität/Ortsloyalität

	Häufigkeit	Prozent	Gültige Prozente	Kumulierte Prozente
Gültig keine Angabe	1518	55,6	55,6	55,6
Nichtpendler	803	29,4	29,4	85,0
Tagespendler	390	14,3	14,3	99,3
Wo-Pendler	19	,7	,7	100,0
Gesamt	2730	100,0	100,0	

Diagramm



Häufigkeiten

Statistiken

Zuzug

N	Gültig	2730
	Fehlend	0

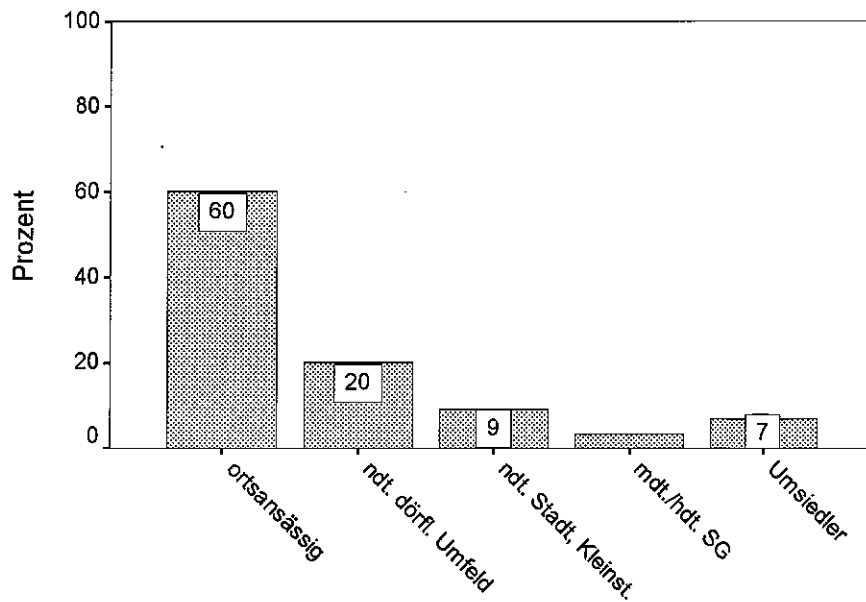
Zuzug

	Häufigkeit	Prozent	Gültige Prozente	Kumulierte Prozente
Gültig keine Angabe	4	,1	,1	,1
ortsansässig	1646	60,3	60,3	60,4
ndt. dörf. Umfeld	551	20,2	20,2	80,6
ndt. Stadt, Kleinst.	250	9,2	9,2	89,8
mdt./hdt. SG	91	3,3	3,3	93,1
Umsiedler	188	6,9	6,9	100,0
Gesamt	2730	100,0	100,0	

Diagramm

Ortsansässigkeit und Zuzug

Börde



Häufigkeiten

Statistiken

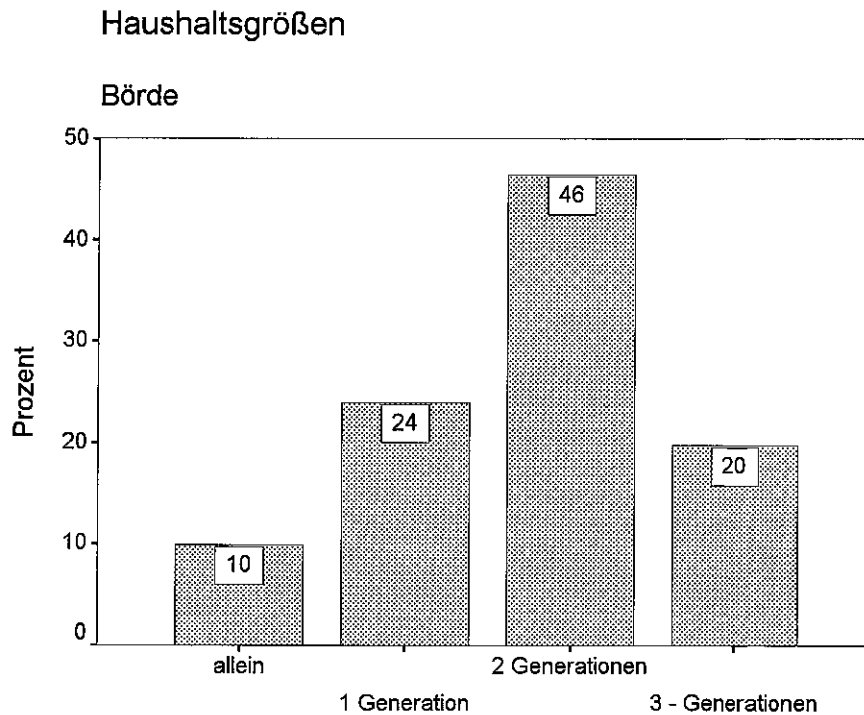
Haushaltsgrößen/Generationen

N	Gültig	2730
	Fehlend	0

Haushaltsgrößen/Generationen

	Häufigkeit	Prozent	Gültige Prozente	Kumulierte Prozente
Gültig allein	270	9,9	9,9	9,9
1 Generation	654	24,0	24,0	33,8
2 Generationen	1267	46,4	46,4	80,3
3 - Generationen	539	19,7	19,7	100,0
Gesamt	2730	100,0	100,0	

Diagramm



Häufigkeiten

Statistiken

Tätigkeitsbereich

N	Gültig	2730
	Fehlend	0

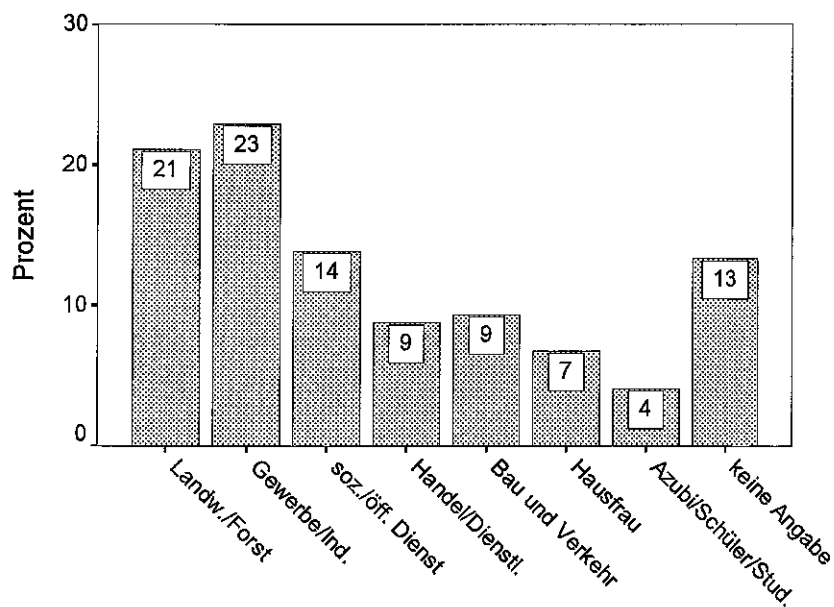
Tätigkeitsbereich

		Häufigkeit	Prozent	Gültige Prozente	Kumulierte Prozente
Gültig	keine Angabe	363	13,3	13,3	13,3
	Landw./Forst	576	21,1	21,1	34,4
	Gewerbe/Ind.	625	22,9	22,9	57,3
	soz./öff. Dienst	377	13,8	13,8	71,1
	Handel/Dienstl.	239	8,8	8,8	79,9
	Bau und Verkehr	255	9,3	9,3	89,2
	Hausfrau	184	6,7	6,7	95,9
	Azubi/Schüler/Stud.	111	4,1	4,1	100,0
	Gesamt	2730	100,0	100,0	

Diagramm

Tätigkeitsbereiche

Börde



Mittelwerte

Verarbeitete Fälle

	Fälle					
	Eingeschlossen		Ausgeschlossen		Insgesamt	
	N	Prozent	N	Prozent	N	Prozent
Können Sie Plattdt. sprechen? * Haushaltsgrößen/Generationen	2730	100,0%	0	,0%	2730	100,0%

Bericht

Können Sie Plattdt. sprechen?

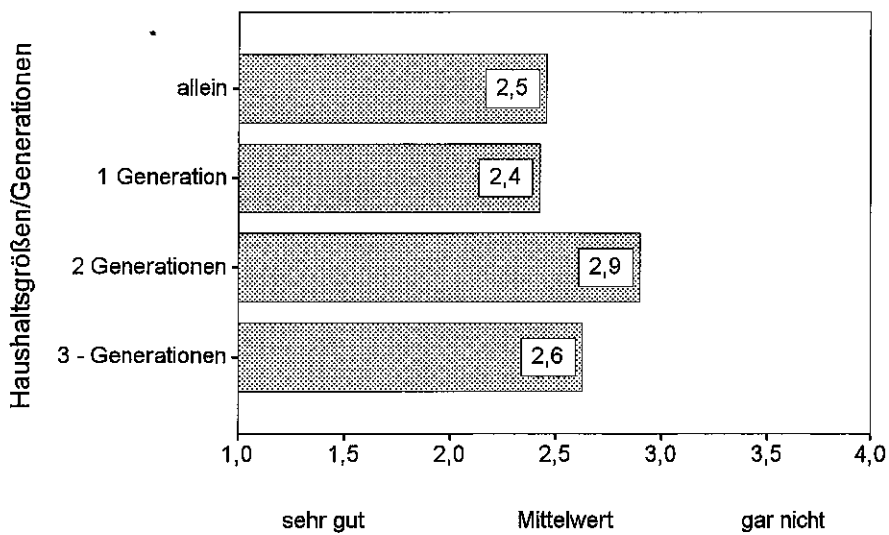
Haushaltsgrößen/Generationen	Mittelwert	N	Standardabweichung
allein	2,46	270	1,11
1 Generation	2,42	654	1,10
2 Generationen	2,90	1267	,99
3 - Generationen	2,63	539	1,08
Insgesamt	2,69	2730	1,07

Diagramm

Aktive Sprachkompetenz und

Haushaltsgröße

Börde



Mittelwerte

Verarbeitete Fälle

	Fälle					
	Eingeschlossen		Ausgeschlossen		Insgesamt	
	N	Prozent	N	Prozent	N	Prozent
Können Sie Plattdt. sprechen? * Mobilität/Ortsloyalität	2730	100,0%	0	,0%	2730	100,0%

Bericht

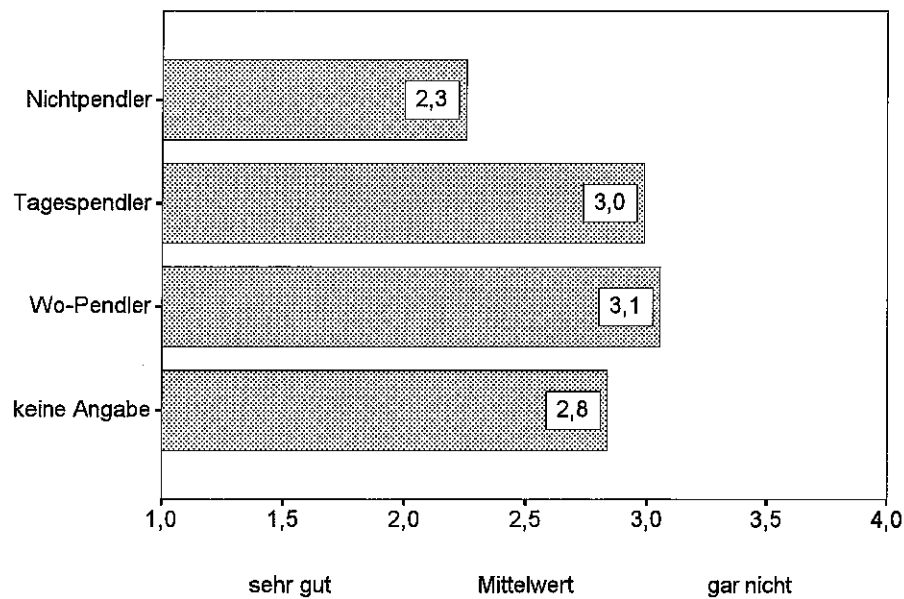
Können Sie Plattdt. sprechen?

Mobilität/Ortsloyalität	Mittelwert	N	Standardabweichung
keine Angabe	2,84	1518	1,03
Nichtpendler	2,25	803	1,09
Tagespendler	2,99	390	,88
Wo-Pendler	3,05	19	,71
Insgesamt	2,69	2730	1,07

Diagramm

Aktive Sprachkompetenz und Mobilität

Börde



Mittelwerte

Verarbeitete Fälle

	Fälle					
	Eingeschlossen		Ausgeschlossen		Insgesamt	
	N	Prozent	N	Prozent	N	Prozent
Können Sie Plattdt. sprechen? * Tätigkeitsbereich	2730	100,0%	0	,0%	2730	100,0%

Bericht

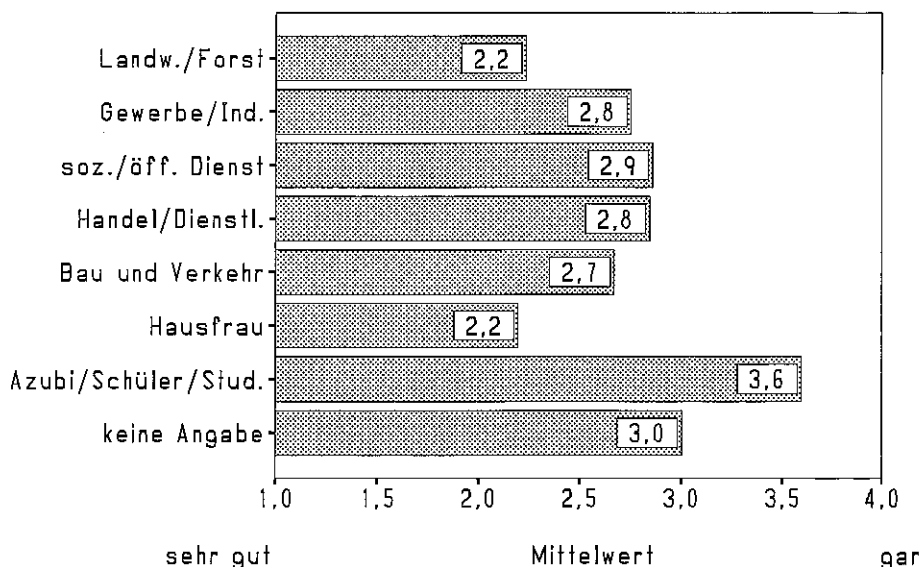
Können Sie Plattdt. sprechen?

Tätigkeitsbereich	Mittelwert	N	Standardabweichung
keine Angabe	3,00	363	1,13
Landw./Forst	2,23	576	1,07
Gewerbe/Ind.	2,75	625	1,00
soz./öff. Dienst	2,86	377	,92
Handel/Dienstl.	2,85	239	,91
Bau und Verkehr	2,67	255	1,02
Hausfrau	2,20	184	1,16
Azubi/Schüler/Stud.	3,59	111	,51
Insgesamt	2,69	2730	1,07

Diagramm

Aktive Sprachkompetenz und
Tätigkeitsbereich

Börde



Mittelwerte

Verarbeitete Fälle

	Fälle					
	Eingeschlossen		Ausgeschlossen		Insgesamt	
	N	Prozent	N	Prozent	N	Prozent
Können Sie Plattdt. sprechen? * Zuzug	2730	100,0%	0	,0%	2730	100,0%

Bericht

Können Sie Plattdt. sprechen?

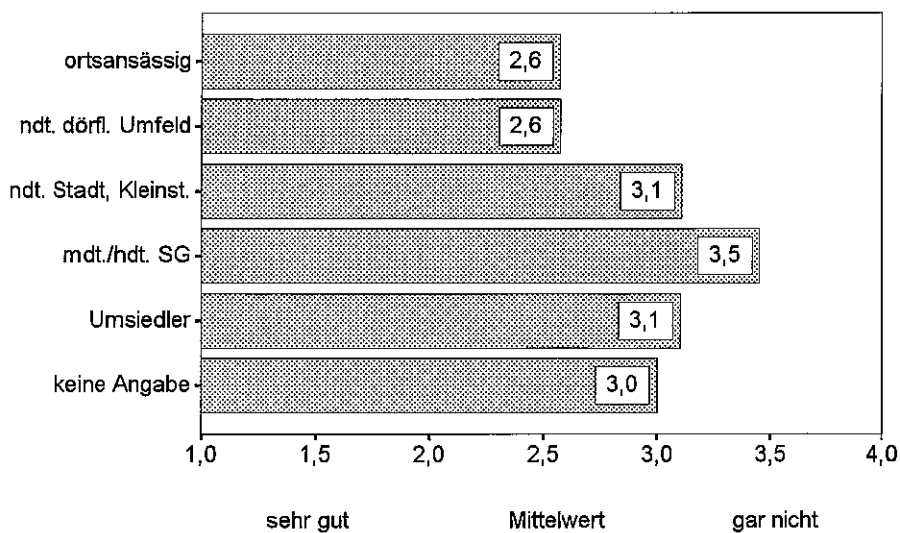
Zuzug	Mittelwert	N	Standardabweichung
keine Angabe	3,00	4	1,41
ortsansässig	2,57	1646	1,11
ndt. dörtl. Umfeld	2,58	551	,98
ndt. Stadt, Kleinst.	3,11	250	,86
mdt./hdt. SG	3,45	91	,82
Umsiedler	3,10	188	,87
Insgesamt	2,69	2730	1,07

Diagramm

Aktive Sprachkompetenz

und Zuzug

Börde



Häufigkeiten

Statistiken

Stellenwert des Niederdeutschen

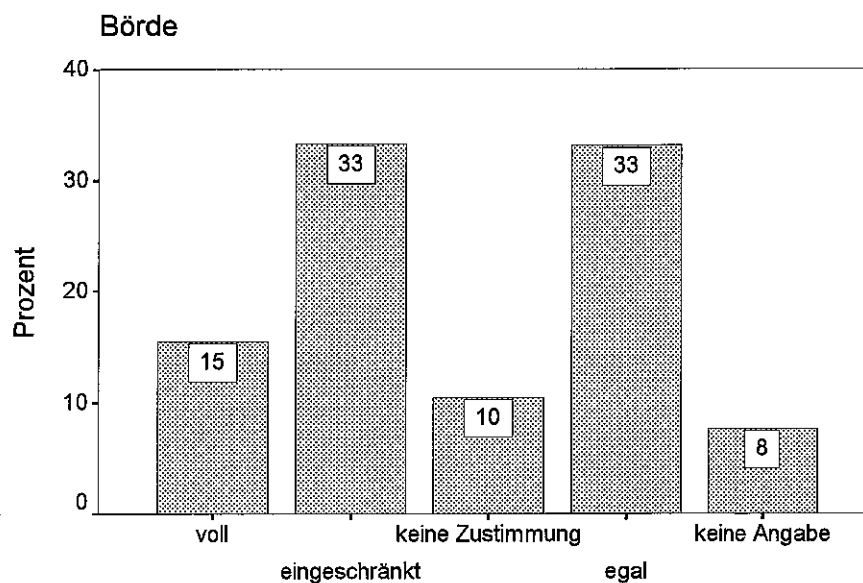
N	Gültig	679
	Fehlend	0

Stellenwert des Niederdeutschen

	Häufigkeit	Prozent	Gültige Prozente	Kumulierte Prozente
Gültig keine Angabe	52	7,7	7,7	7,7
voll	105	15,5	15,5	23,1
eingeschränkt	226	33,3	33,3	56,4
keine Zustimmung	71	10,5	10,5	66,9
egal	225	33,1	33,1	100,0
Gesamt	679	100,0	100,0	

Diagramm

Bewertung des Niederdeutschen



Das Niederdeutsche sollte größeren Stellenwert einnehmen: