

# Häufigkeiten

## Statistiken

Verstehen Sie Plattdeutsch?

N	Gültig	5358
	Fehlend	0

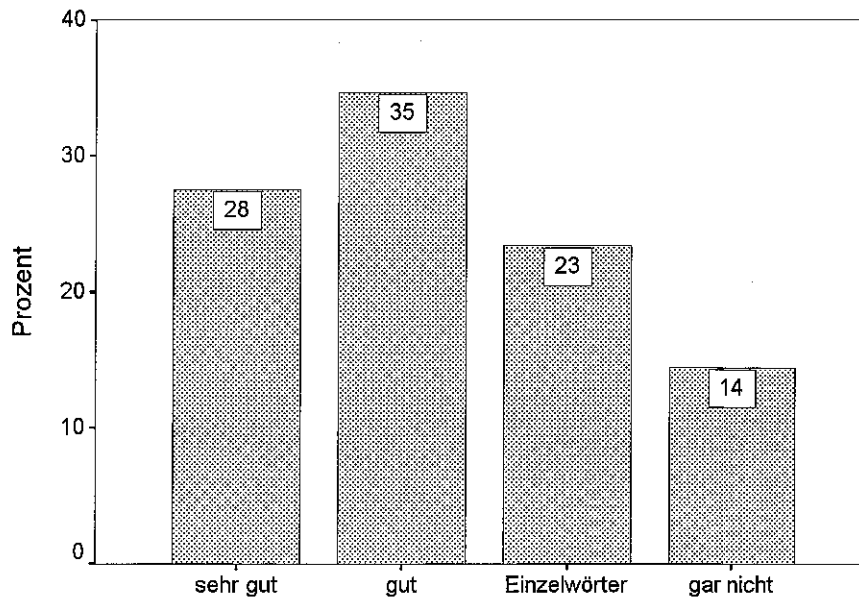
## Verstehen Sie Plattdeutsch?

		Häufigkeit	Prozent	Gültige Prozente	Kumulierte Prozente
Gültig	sehr gut	1474	27,5	27,5	27,5
	gut	1857	34,7	34,7	62,2
	Einzelwörter	1254	23,4	23,4	85,6
	gar nicht	773	14,4	14,4	100,0
	Gesamt	5358	100,0	100,0	

## Diagramm

Verstehen Sie Plattdeutsch?

Gesamterhebung



# Mittelwerte

## Verarbeitete Fälle

	Fälle					
	Eingeschlossen		Ausgeschlossen		Insgesamt	
	N	Prozent	N	Prozent	N	Prozent
Verstehen Sie Plattdeutsch? * Altersklasse	5358	100,0%	0	,0%	5358	100,0%

## Bericht

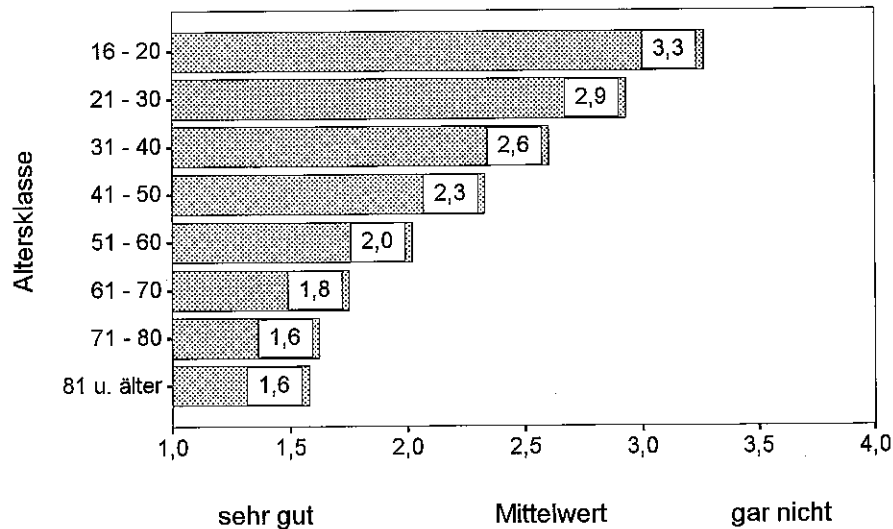
Verstehen Sie Plattdeutsch?

Altersklasse	Mittelwert	N	Standardabweichung
keine Angabe	2,62	242	1,05
16 - 20	3,26	238	,79
21 - 30	2,93	571	,85
31 - 40	2,60	915	,91
41 - 50	2,33	905	,93
51 - 60	2,02	808	,87
61 - 70	1,75	948	,86
71 - 80	1,62	475	,86
81 u. älter	1,58	256	,94
Insgesamt	2,25	5358	1,01

## Passive Sprachkompetenz

### und Altersklasse

#### Gesamterhebung



# Kreuztabellen

## Verarbeitete Fälle

	Fälle					
	Gültig		Fehlend		Gesamt	
	N	Prozent	N	Prozent	N	Prozent
Verstehen Sie Plattdeutsch? * Geschlecht	5358	100,0%	0	,0%	5358	100,0%

## Verstehen Sie Plattdeutsch? \* Geschlecht Kreuztabelle

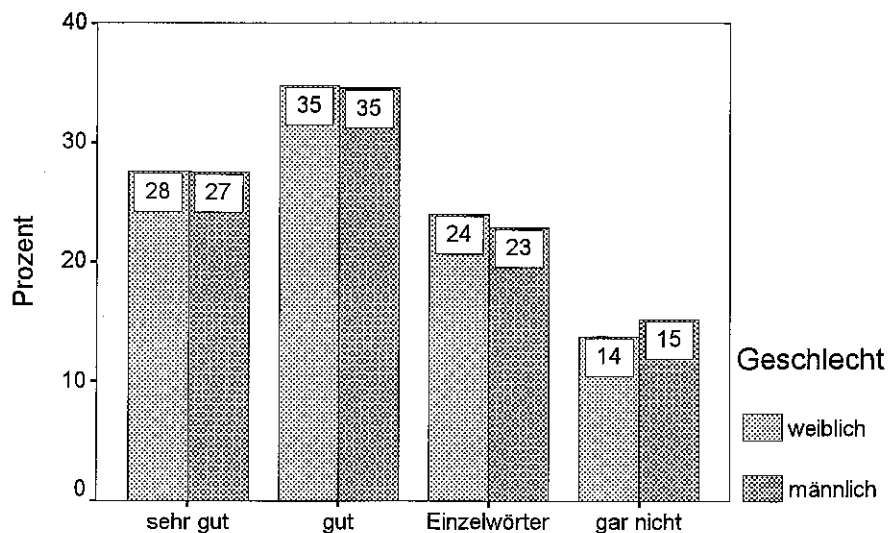
			Geschlecht		Gesamt
			weiblich	männlich	
Verstehen Sie Plattdeutsch?	sehr gut	Anzahl	773	701	1474
		% von Geschlecht	27,5%	27,5%	27,5%
	gut	Anzahl	976	881	1857
		% von Geschlecht	34,8%	34,5%	34,7%
	Einzelwörter	Anzahl	672	582	1254
		% von Geschlecht	23,9%	22,8%	23,4%
	gar nicht	Anzahl	386	387	773
		% von Geschlecht	13,8%	15,2%	14,4%
Gesamt		Anzahl	2807	2551	5358
		% von Geschlecht	100,0%	100,0%	100,0%

## Diagramm

Verstehen Sie Plattdeutsch?

Erhebung, getrennt nach Geschlechtern

Gesamterhebung



# Häufigkeiten

## Statistiken

Kennen Sie plattdt. Autoren?

N	Gültig	5358
	Fehlend	0

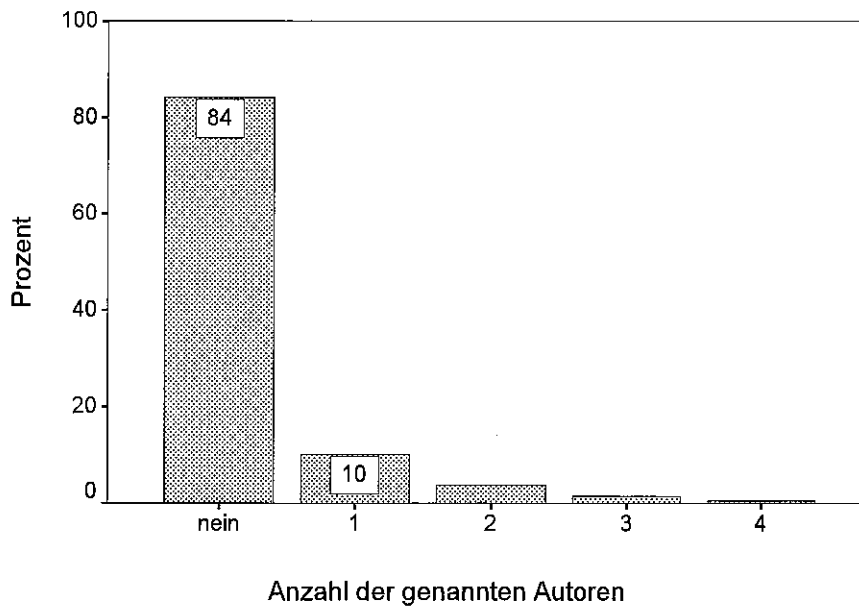
Kennen Sie plattdt. Autoren?

	Häufigkeit	Prozent	Gültige Prozente	Kumulierte Prozente
Gültig nein	4504	84,1	84,1	84,1
1	540	10,1	10,1	94,1
2	198	3,7	3,7	97,8
3	77	1,4	1,4	99,3
4	28	,5	,5	99,8
5	5	,1	,1	99,9
6	3	,1	,1	99,9
7	1	,0	,0	100,0
8	1	,0	,0	100,0
13	1	,0	,0	100,0
Gesamt	5358	100,0	100,0	

## Diagramm

Kennen Sie plattdtsche Autoren?

Gesamterhebung



# Häufigkeiten

## Statistiken

Lesen Sie plattdt. Texte/Bücher?

N	Gültig	5358
	Fehlend	0

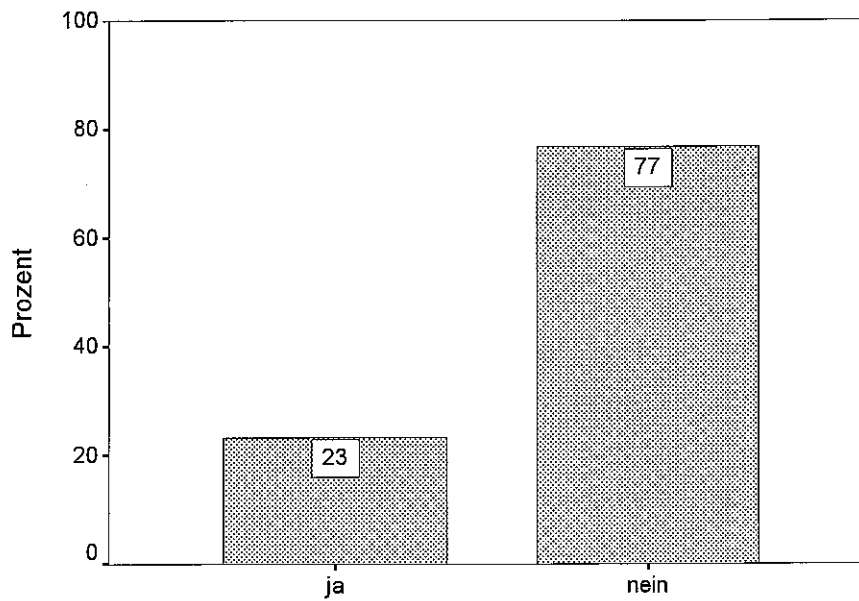
Lesen Sie plattdt. Texte/Bücher?

	Häufigkeit	Prozent	Gültige Prozente	Kumulierte Prozente
Gültig nein	4110	76,7	76,7	76,7
ja	1248	23,3	23,3	100,0
Gesamt	5358	100,0	100,0	

## Diagramm

Lesen Sie plattdeutsche Texte/Bücher?

Gesamterhebung



# Kreuztabellen

## Verarbeitete Fälle

	Fälle					
	Gültig		Fehlend		Gesamt	
	N	Prozent	N	Prozent	N	Prozent
Lesen Sie plattdt. Texte/Bücher? * Geschlecht	5358	100,0%	0	,0%	5358	100,0%

## Lesen Sie plattdt. Texte/Bücher? \* Geschlecht Kreuztabelle

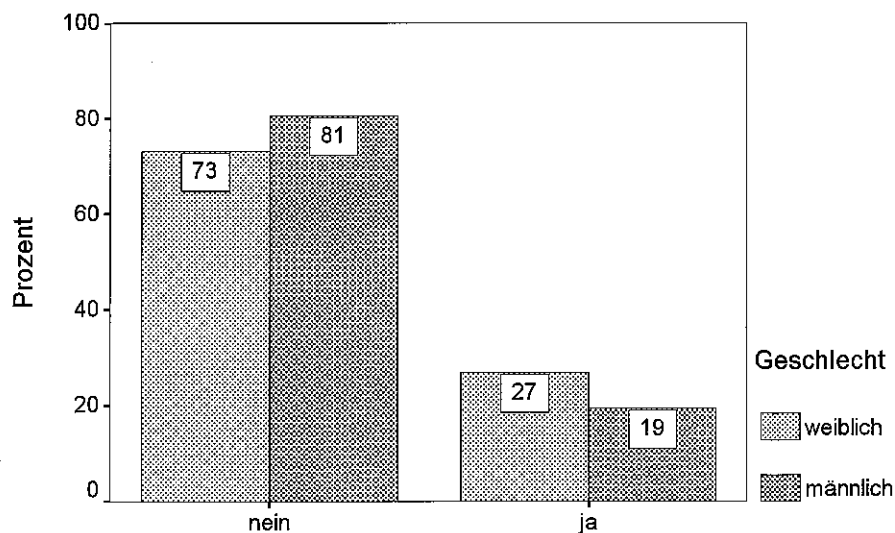
			Geschlecht		Gesamt
			weiblich	männlich	
Lesen Sie plattdt. Texte/Bücher?	nein	Anzahl	2053	2057	4110
		% von Geschlecht	73,1%	80,6%	76,7%
	ja	Anzahl	754	494	1248
		% von Geschlecht	26,9%	19,4%	23,3%
Gesamt		Anzahl	2807	2551	5358
		% von Geschlecht	100,0%	100,0%	100,0%

## Diagramm

Lesen Sie plattdeutsche Texte/Bücher?

Erhebung, getrennt nach Geschlechtern

Gesamterhebung



# Häufigkeiten

## Statistiken

Können Sie Plattdt. sprechen?

N	Gültig	5358
	Fehlend	0

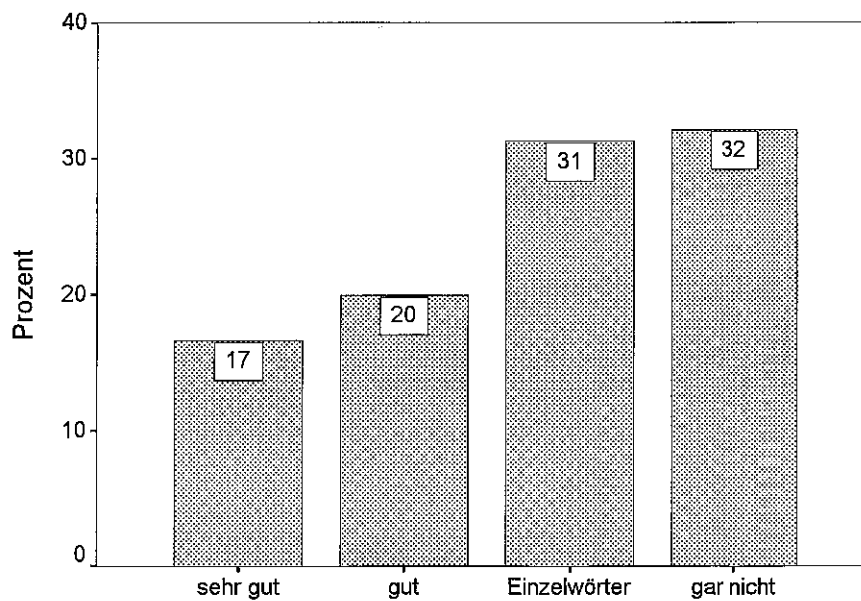
Können Sie Plattdt. sprechen?

	Häufigkeit	Prozent	Gültige Prozente	Kumulierte Prozente
Gültig sehr gut	890	16,6	16,6	16,6
gut	1070	20,0	20,0	36,6
Einzelwörter	1677	31,3	31,3	67,9
gar nicht	1721	32,1	32,1	100,0
Gesamt	5358	100,0	100,0	

## Diagramm

Können Sie Plattdeutsch sprechen?

Gesamterhebung



# Mittelwerte

## Verarbeitete Fälle

	Fälle					
	Eingeschlossen		Ausgeschlossen		Insgesamt	
	N	Prozent	N	Prozent	N	Prozent
Können Sie Plattdt. sprechen? * Altersklasse	5358	100,0%	0	,0%	5358	100,0%

## Bericht

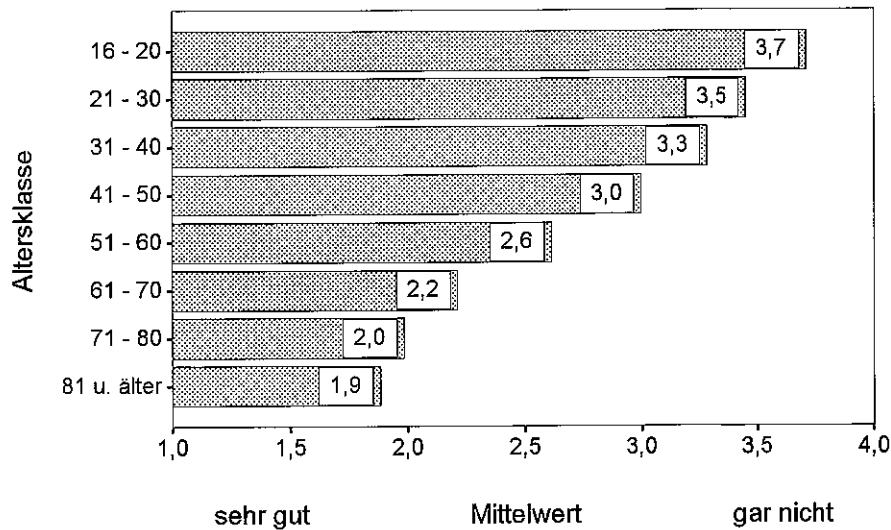
Können Sie Plattdt. sprechen?

Altersklasse	Mittelwert	N	Standardabweichung
keine Angabe	3,07	242	1,14
16 - 20	3,71	238	,46
21 - 30	3,45	571	,65
31 - 40	3,28	915	,73
41 - 50	3,00	905	,86
51 - 60	2,61	808	,99
61 - 70	2,21	948	1,05
71 - 80	1,99	475	1,12
81 u. älter	1,88	256	1,17
Insgesamt	2,79	5358	1,07

## Diagramm

Aktive Sprachkompetenz  
und Altersklasse

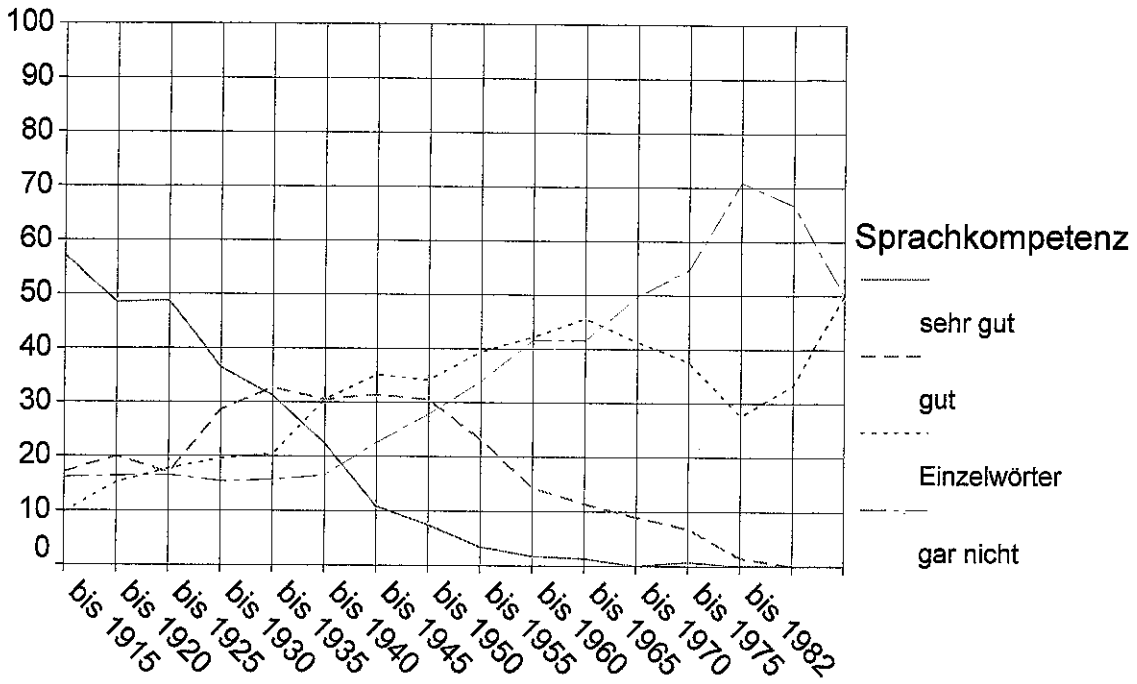
Gesamterhebung





# Diagramm

## Entwicklung der ndt. Sprachkompetenz nach Geburtszeiträumen



geboren:

# Kreuztabellen

## Verarbeitete Fälle

	Fälle					
	Gültig		Fehlend		Gesamt	
	N	Prozent	N	Prozent	N	Prozent
Können Sie Plattdt. sprechen? * Geschlecht	5358	100,0%	0	,0%	5358	100,0%

## Können Sie Plattdt. sprechen? \* Geschlecht Kreuztabelle

			Geschlecht		Gesamt
			weiblich	männlich	
Können Sie Plattdt. sprechen?	sehr gut	Anzahl	466	424	890
		% von Geschlecht	16,6%	16,6%	16,6%
	gut	Anzahl	499	571	1070
		% von Geschlecht	17,8%	22,4%	20,0%
	Einzelwörter	Anzahl	903	774	1677
		% von Geschlecht	32,2%	30,3%	31,3%
	gar nicht	Anzahl	939	782	1721
		% von Geschlecht	33,5%	30,7%	32,1%
Gesamt	Anzahl	2807	2551	5358	
	% von Geschlecht	100,0%	100,0%	100,0%	

## Chi-Quadrat-Tests

	Wert	df	Asymptotische Signifikanz (2-seitig)
Chi-Quadrat nach Pearson	18,884 <sup>a</sup>	3	,000
Likelihood-Quotient	18,870	3	,000
Zusammenhang linear-mit-linear	6,488	1	,011
Anzahl der gültigen Fälle	5358		

a. 0 Zellen (,0%) haben eine erwartete Häufigkeit kleiner 5. Die minimale erwartete Häufigkeit ist 423,74.

## Symmetrische Maße

		Wert	Asymptotischer Standardfehler <sup>a</sup>
Intervall- bzgl. Intervallmaß	Pearson-R	-,035	,014
Ordinal- bzgl. Ordinalmaß	Korrelation nach Spearman	-,037	,014
Anzahl der gültigen Fälle		5358	

## Symmetrische Maße

		Näherungsweise $T^b$	Näherungsweise Signifikanz
Intervall- bzgl. Intervallmaß	Pearson-R	-2,548	,011 <sup>c</sup>
Ordinal- bzgl. Ordinalmaß	Korrelation nach Spearman	-2,738	,006 <sup>c</sup>
Anzahl der gültigen Fälle			

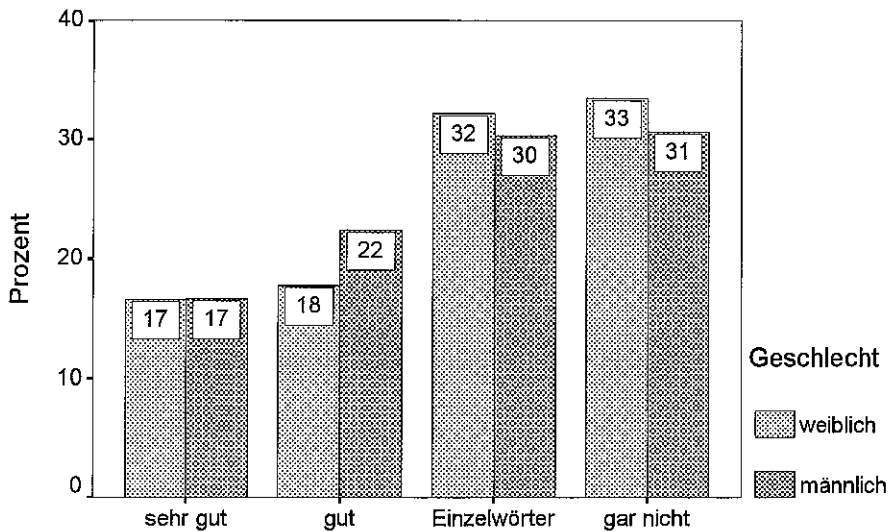
- a. Die Null-Hyphothese wird nicht angenommen.
- b. Unter Annahme der Null-Hyphothese wird der asymptotische Standardfehler verwendet.
- c. Basierend auf normaler Näherung

## Diagramm

Können Sie Plattdeutsch sprechen?

Erhebung, getrennt nach Geschlechtern

Gesamterhebung



# Mittelwerte

## Verarbeitete Fälle

	Fälle					
	Eingeschlossen		Ausgeschlossen		Insgesamt	
	N	Prozent	N	Prozent	N	Prozent
Können Sie Plattdt. sprechen? * Tätigkeitsbereich	5358	100,0%	0	,0%	5358	100,0%

## Bericht

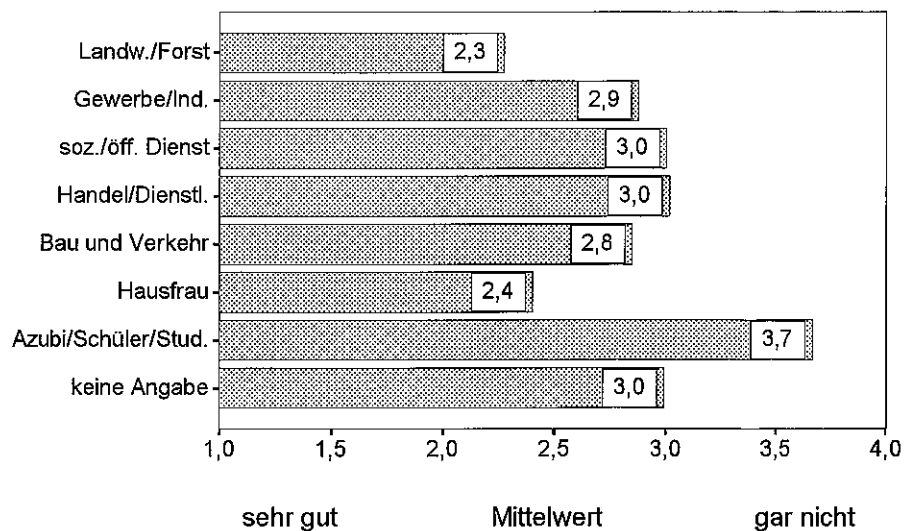
Können Sie Plattdt. sprechen?

Tätigkeitsbereich	Mittelwert	N	Standardabweichung
keine Angabe	2,99	520	1,10
Landw./Forst	2,27	1296	1,11
Gewerbe/Ind.	2,88	1141	,98
soz./öff. Dienst	3,00	783	,92
Handel/Dienstl.	3,02	522	,91
Bau und Verkehr	2,85	546	1,02
Hausfrau	2,40	271	1,19
Azubi/Schüler/Stud.	3,67	279	,51
Insgesamt	2,79	5358	1,07

## Diagramm

Aktive Sprachkompetenz und  
Tätigkeitsbereich

Gesamterhebung



# Häufigkeiten

## Statistiken

In welchem Alter Plattdt. gelernt?

N	Gültig	1960
	Fehlend	0

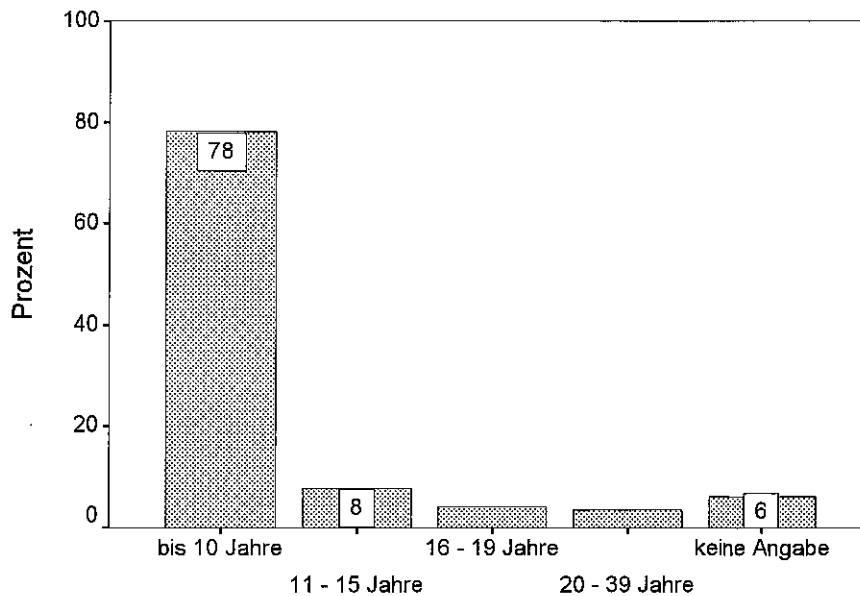
In welchem Alter Plattdt. gelernt?

		Häufigkeit	Prozent	Gültige Prozente	Kumulierte Prozente
Gültig	keine Angabe	121	6,2	6,2	6,2
	bis 10 Jahre	1533	78,2	78,2	84,4
	11 - 15 Jahre	152	7,8	7,8	92,1
	16 - 19 Jahre	81	4,1	4,1	96,3
	20 - 39 Jahre	70	3,6	3,6	99,8
	ab 40 Jahre	3	,2	,2	100,0
	Gesamt	1960	100,0	100,0	

## Diagramm

Wann haben Sie Plattdeutsch gelernt?

Gesamterhebung



# Kreuztabellen

## Verarbeitete Fälle

	Fälle					
	Gültig		Fehlend		Gesamt	
	N	Prozent	N	Prozent	N	Prozent
In welchem Alter Plattdt. gelernt? * Geschlecht	1960	100,0%	0	,0%	1960	100,0%

## In welchem Alter Plattdt. gelernt? \* Geschlecht Kreuztabelle

			Geschlecht		Gesamt
			weiblich	männlich	
In welchem Alter Plattdt. gelernt?	keine Angabe	Anzahl	55	66	121
		% von Geschlecht	5,7%	6,6%	6,2%
	bis 10 Jahre	Anzahl	763	770	1533
		% von Geschlecht	79,1%	77,4%	78,2%
	11 - 15 Jahre	Anzahl	67	85	152
		% von Geschlecht	6,9%	8,5%	7,8%
	16 - 19 Jahre	Anzahl	38	43	81
		% von Geschlecht	3,9%	4,3%	4,1%
	20 - 39 Jahre	Anzahl	40	30	70
		% von Geschlecht	4,1%	3,0%	3,6%
	ab 40 Jahre	Anzahl	2	1	3
		% von Geschlecht	,2%	,1%	,2%
Gesamt		Anzahl	965	995	1960
		% von Geschlecht	100,0%	100,0%	100,0%

## Chi-Quadrat-Tests

	Wert	df	Asymptotische Signifikanz (2-seitig)
Chi-Quadrat nach Pearson	4,776 <sup>a</sup>	5	,444
Likelihood-Quotient	4,793	5	,442
Zusammenhang linear-mit-linear	,459	1	,498
Anzahl der gültigen Fälle	1960		

a. 2 Zellen (16,7%) haben eine erwartete Häufigkeit kleiner 5. Die minimale erwartete Häufigkeit ist 1,48.

## Symmetrische Maße

	Wert	Asymptotischer Standardfehler <sup>a</sup>
Intervall- bzgl. Intervallmaß	Pearson-R	-,015
Ordinal- bzgl. Ordinalmaß	Korrelation nach Spearman	-,004
Anzahl der gültigen Fälle	1960	

### Symmetrische Maße

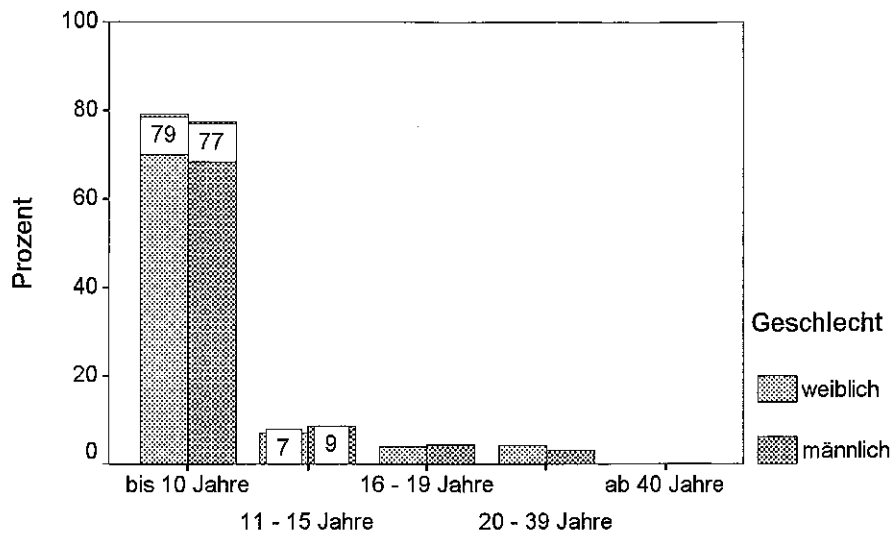
		Näherungsweise $T^b$	Näherungsweise Signifikanz
Intervall- bzgl. Intervallmaß	Pearson-R	-,678	,498 <sup>c</sup>
Ordinal- bzgl. Ordinalmaß	Korrelation nach Spearman	-,184	,854 <sup>c</sup>
Anzahl der gültigen Fälle			

- a. Die Null-Hyphothese wird nicht angenommen.
- b. Unter Annahme der Null-Hyphothese wird der asymptotische Standardfehler verwendet.
- c. Basierend auf normaler Näherung

# Wann haben Sie Plattdeutsch gelernt?

Erhebung, getrennt nach Geschlechtern

Gesamterhebung





# Häufigkeiten

## Statistiken

		Von wem Plattdeutsch gelernt?	Von wem Plattdeutsch gelernt?
N	Gültig	1960	1960
	Fehlend	0	0

# Häufigkeitstabelle

## Von wem Plattdeutsch gelernt?

		Häufigkeit	Prozent	Gültige Prozente	Kumulierte Prozente
Gültig	keine Angabe	177	9,0	9,0	9,0
	Eltern	1247	63,6	63,6	72,7
	Großeltern	301	15,4	15,4	88,0
	Tante/Onkel	9	,5	,5	88,5
	andere Verwandte	23	1,2	1,2	89,6
	Freunde/Bekannte	56	2,9	2,9	92,5
	Kollegen	31	1,6	1,6	94,1
	Nachbarn/Dorfbewohner	70	3,6	3,6	97,7
	Ehepartner	17	,9	,9	98,5
	and. Personen	20	1,0	1,0	99,5
	sonstiges	9	,5	,5	100,0
	Gesamt	1960	100,0	100,0	

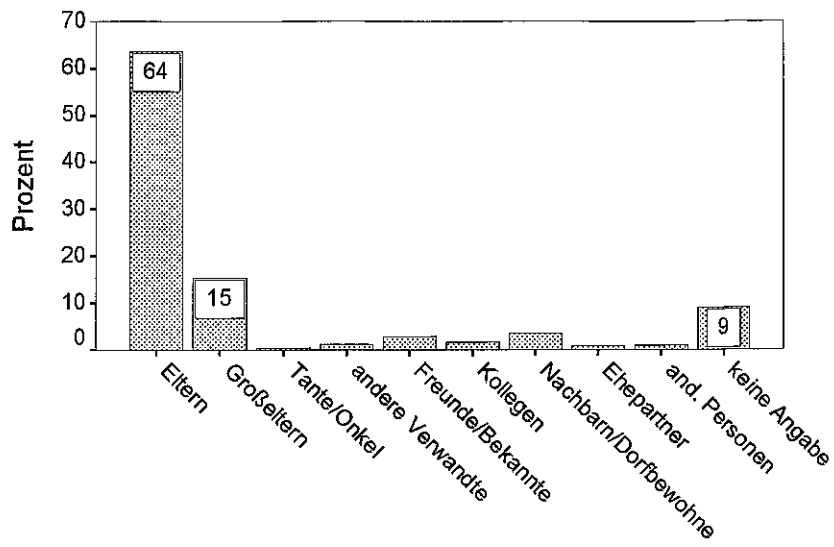
## Von wem Plattdeutsch gelernt?

		Häufigkeit	Prozent	Gültige Prozente	Kumulierte Prozente
Gültig	keine Angabe	1313	67,0	67,0	67,0
	Eltern	108	5,5	5,5	72,5
	Großeltern	321	16,4	16,4	88,9
	Tante/Onkel	19	1,0	1,0	89,8
	andere Verwandte	48	2,4	2,4	92,3
	Freunde/Bekannte	47	2,4	2,4	94,7
	Kollegen	7	,4	,4	95,1
	Nachbarn/Dorfbewohner	73	3,7	3,7	98,8
	Ehepartner	7	,4	,4	99,1
	and. Personen	10	,5	,5	99,6
	sonstiges	7	,4	,4	100,0
	Gesamt	1960	100,0	100,0	

# Diagramm

Von wem haben Sie Plattdeutsch  
gelernt? (Erstnennungen)

Gesamterhebung



# Kreuztabellen

## Verarbeitete Fälle

	Fälle					
	Gültig		Fehlend		Gesamt	
	N	Prozent	N	Prozent	N	Prozent
Von wem Plattdeutsch gelernt? * Geschlecht	1960	100,0%	0	,0%	1960	100,0%
Von wem Plattdeutsch gelernt? * Geschlecht	1960	100,0%	0	,0%	1960	100,0%

## Von wem Plattdeutsch gelernt? \* Geschlecht

### Kreuztabelle

			Geschlecht		Gesamt
			weiblich	männlich	
Von wem Plattdeutsch gelernt?	keine Angabe	Anzahl	80	97	177
		% von Geschlecht	8,3%	9,7%	9,0%
	Eltern	Anzahl	650	597	1247
		% von Geschlecht	67,4%	60,0%	63,6%
	Großeltern	Anzahl	129	172	301
		% von Geschlecht	13,4%	17,3%	15,4%
	Tante/Onkel	Anzahl	4	5	9
		% von Geschlecht	,4%	,5%	,5%
	andere Verwandte	Anzahl	9	14	23
		% von Geschlecht	,9%	1,4%	1,2%
	Freunde/Bekannte	Anzahl	24	32	56
		% von Geschlecht	2,5%	3,2%	2,9%
	Kollegen	Anzahl	12	19	31
		% von Geschlecht	1,2%	1,9%	1,6%
	Nachbarn/Dorfbewohner	Anzahl	34	36	70
		% von Geschlecht	3,5%	3,6%	3,6%
	Ehepartner	Anzahl	11	6	17
		% von Geschlecht	1,1%	,6%	,9%
	and. Personen	Anzahl	11	9	20
		% von Geschlecht	1,1%	,9%	1,0%
	sonstiges	Anzahl	1	8	9
		% von Geschlecht	,1%	,8%	,5%
Gesamt		Anzahl	965	995	1960
		% von Geschlecht	100,0%	100,0%	100,0%

### Chi-Quadrat-Tests

	Wert	df	Asymptotische Signifikanz (2-seitig)
Chi-Quadrat nach Pearson	20,668 <sup>a</sup>	10	,024
Likelihood-Quotient	21,489	10	,018
Zusammenhang linear-mit-linear	1,879	1	,170
Anzahl der gültigen Fälle	1960		

a. 4 Zellen (18,2%) haben eine erwartete Häufigkeit kleiner 5. Die minimale erwartete Häufigkeit ist 4,43.

**Symmetrische Maße**

		Wert	Asymptotischer Standardfehler <sup>a</sup>
Intervall- bzgl. Intervallmaß	Pearson-R	,031	,023
Ordinal- bzgl. Ordinalmaß	Korrelation nach Spearman	,041	,023
Anzahl der gültigen Fälle		1960	

**Symmetrische Maße**

		Näherungsweise $T^b$	Näherungsweise Signifikanz
Intervall- bzgl. Intervallmaß	Pearson-R	1,371	,170 <sup>c</sup>
Ordinal- bzgl. Ordinalmaß	Korrelation nach Spearman	1,807	,071 <sup>c</sup>
Anzahl der gültigen Fälle			

- a. Die Null-Hyphothese wird nicht angenommen.
- b. Unter Annahme der Null-Hyphothese wird der asymptotische Standardfehler verwendet.
- c. Basierend auf normaler Näherung

# Häufigkeiten

## Statistiken

Wie oft sprechen Sie Plattdeutsch?

N	Gültig	1960
	Fehlend	0

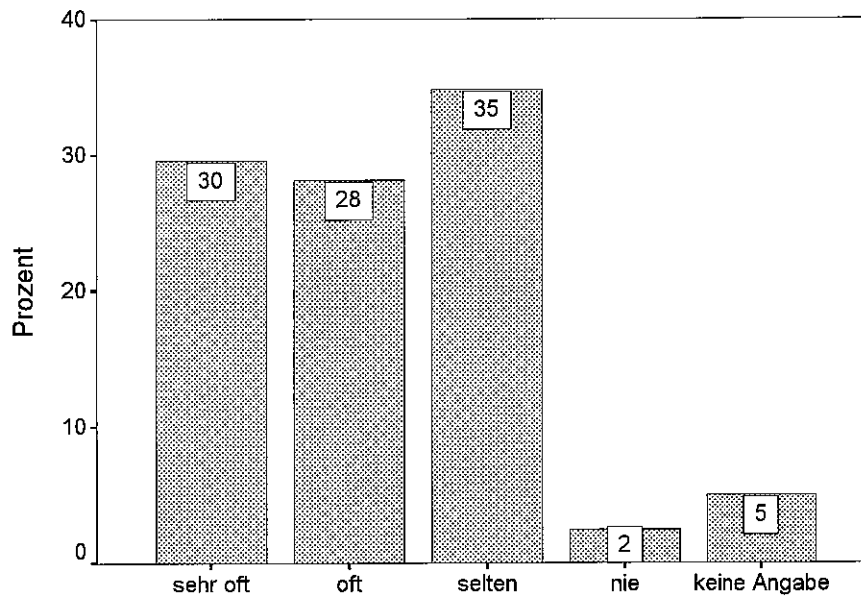
Wie oft sprechen Sie Plattdeutsch?

	Häufigkeit	Prozent	Gültige Prozente	Kumulierte Prozente
Gültig keine Angabe	98	5,0	5,0	5,0
sehr oft	580	29,6	29,6	34,6
oft	552	28,2	28,2	62,8
selten	682	34,8	34,8	97,6
nie	48	2,4	2,4	100,0
Gesamt	1960	100,0	100,0	

## Diagramm

Wie oft sprechen Sie Plattdeutsch?

Gesamterhebung



# Kreuztabellen

## Verarbeitete Fälle

	Fälle					
	Gültig		Fehlend		Gesamt	
	N	Prozent	N	Prozent	N	Prozent
Wie oft sprechen Sie Plattdeutsch? * Geschlecht	1960	100,0%	0	,0%	1960	100,0%

## Wie oft sprechen Sie Plattdeutsch? \* Geschlecht Kreuztabelle

			Geschlecht		Gesamt
			weiblich	männlich	
Wie oft sprechen Sie Plattdeutsch?	keine Angabe	Anzahl	45	53	98
		% von Geschlecht	4,7%	5,3%	5,0%
	sehr oft	Anzahl	316	264	580
		% von Geschlecht	32,7%	26,5%	29,6%
	oft	Anzahl	242	310	552
		% von Geschlecht	25,1%	31,2%	28,2%
	selten	Anzahl	331	351	682
		% von Geschlecht	34,3%	35,3%	34,8%
	nie	Anzahl	31	17	48
		% von Geschlecht	3,2%	1,7%	2,4%
Gesamt		Anzahl	965	995	1960
		% von Geschlecht	100,0%	100,0%	100,0%

## Chi-Quadrat-Tests

	Wert	df	Asymptotische Signifikanz (2-seitig)
Chi-Quadrat nach Pearson	17,907 <sup>a</sup>	4	,001
Likelihood-Quotient	17,991	4	,001
Zusammenhang linear-mit-linear	,424	1	,515
Anzahl der gültigen Fälle	1960		

a. 0 Zellen (,0%) haben eine erwartete Häufigkeit kleiner 5. Die minimale erwartete Häufigkeit ist 23,63.

## Symmetrische Maße

	Wert	Asymptotischer Standardfehler <sup>a</sup>
Intervall- bzgl. Intervallmaß	Pearson-R	,015
Ordinal- bzgl. Ordinalmaß	Korrelation nach Spearman	,019
Anzahl der gültigen Fälle	1960	

## Symmetrische Maße

		Näherungsweise $T^b$	Näherungsweise Signifikanz
Intervall- bzgl. Intervallmaß	Pearson-R	,651	,515 <sup>c</sup>
Ordinal- bzgl. Ordinalmaß	Korrelation nach Spearman	,837	,403 <sup>c</sup>
Anzahl der gültigen Fälle			

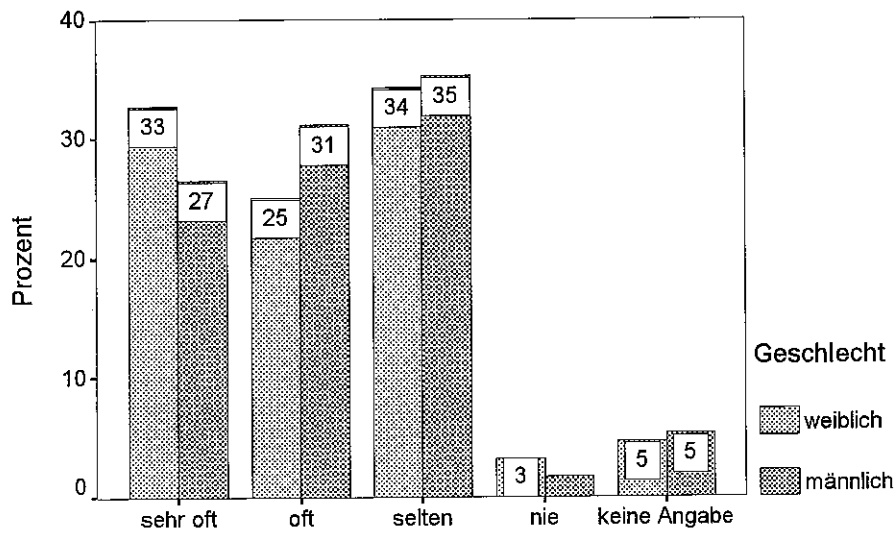
- a. Die Null-Hypothese wird nicht angenommen.
- b. Unter Annahme der Null-Hypothese wird der asymptotische Standardfehler verwendet.
- c. Basierend auf normaler Näherung

## Diagramm

Wie oft sprechen Sie Plattdeutsch?

Erhebung, getrennt nach Geschlechtern

Gesamterhebung



# Mittelwerte

## Verarbeitete Fälle

	Fälle					
	Eingeschlossen		Ausgeschlossen		Insgesamt	
	N	Prozent	N	Prozent	N	Prozent
Wie oft sprechen Sie Plattdeutsch? *	1960	100,0%	0	,0%	1960	100,0%
Altersklasse						

## Bericht

Wie oft sprechen Sie Plattdeutsch?

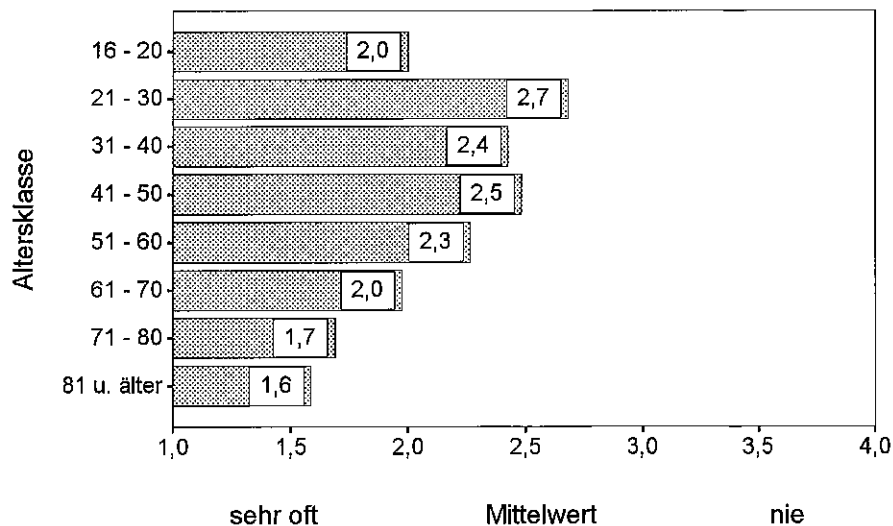
Altersklasse	Mittelwert	N	Standardabweichung
keine Angabe	,14	59	,66
16 - 20	2,00	1	.
21 - 30	2,68	47	,66
31 - 40	2,43	127	,75
41 - 50	2,48	255	,92
51 - 60	2,27	362	,87
61 - 70	1,98	600	,87
71 - 80	1,69	323	,87
81 u. älter	1,59	186	,87
Insgesamt	2,00	1960	,97

## Diagramm

Wie oft sprechen Sie Plattdeutsch?

Häufigkeit und Alter

Gesamterhebung





# Mehrfachantworten

Bei welchen Gelegenheiten sprechen Sie Plattdeutsch?

of Dichotomy label Cases	Name	Count	Pct of Responses
Treffen mit Freunden und Bekannten 78,0	TREFFEN	1491	37,9
Gaststätte 18,8	GASTST	359	9,1
Arbeitsstelle 19,0	ARBEITS	363	9,2
Heimatverein 8,7	HEIMATV	167	4,2
Familienfeiern 54,3	FAMFEIER	1038	26,4
sonstige Gelegenheiten 1 19,4	SONST_1	371	9,4
sonstige Gelegenheiten 2 2,2	SONST_2	42	1,1
keine Angabe 5,5	KA	106	2,7
-		-----	-----
205,9	Total responses	3937	100,0

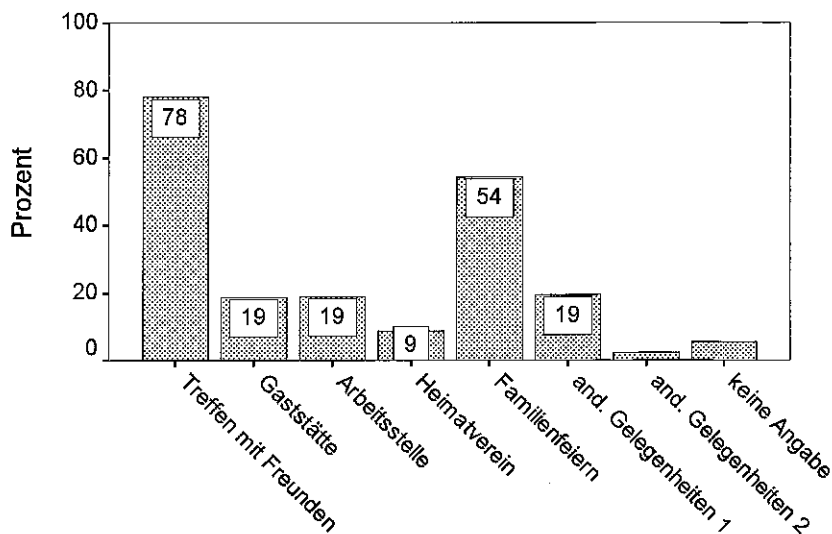
0 missing cases; 1.912 valid cases

## Diagramm

Zu welchen Gelegenheiten sprechen

Sie Plattdeutsch?

Gesamterhebung



\* \* \* C R O S S T A B U L A T I O N \* \* \*

**Gelegenheiten des Plattsprechens nach Geschlecht**  
(1 = weiblich, 2 = männlich)

		SEX				
		Count	Iweiblich	männlich		Row
		Col	pct	I	I	Total
				1	2	
				I	I	
\$GELEGEN						
	TREFFEN	I	724	I	767	I 1491
	Treffen mit Freunden	I	77,5	I	78,4	I 78,0
	GASTST	I	86	I	273	I 359
	Gaststätte	I	9,2	I	27,9	I 18,8
	ARBEITS	I	117	I	246	I 363
	Arbeitsstelle	I	12,5	I	25,2	I 19,0
	HEIMATV	I	72	I	95	I 167
	Heimatverein	I	7,7	I	9,7	I 8,7
	FAMFEIER	I	509	I	529	I 1038
	Familienfeiern	I	54,5	I	54,1	I 54,3
	SONST_1	I	191	I	180	I 371
	sonstige Gelegenheit	I	20,4	I	18,4	I 19,4
	SONST_2	I	22	I	20	I 42
	sonstige Gelegenheit	I	2,4	I	2,0	I 2,2
	KA	I	52	I	54	I 106
	keine Angabe	I	5,6	I	5,5	I 5,5
	Column		934		978	1912
	Total		48,8		51,2	100,0

Total  
Prozent v.  
Geschlecht

Percents and totals based on respondents

1.912 valid cases; 0 missing cases

## Mehrfachantworten

Mit wem sprechen Sie Plattdeutsch?

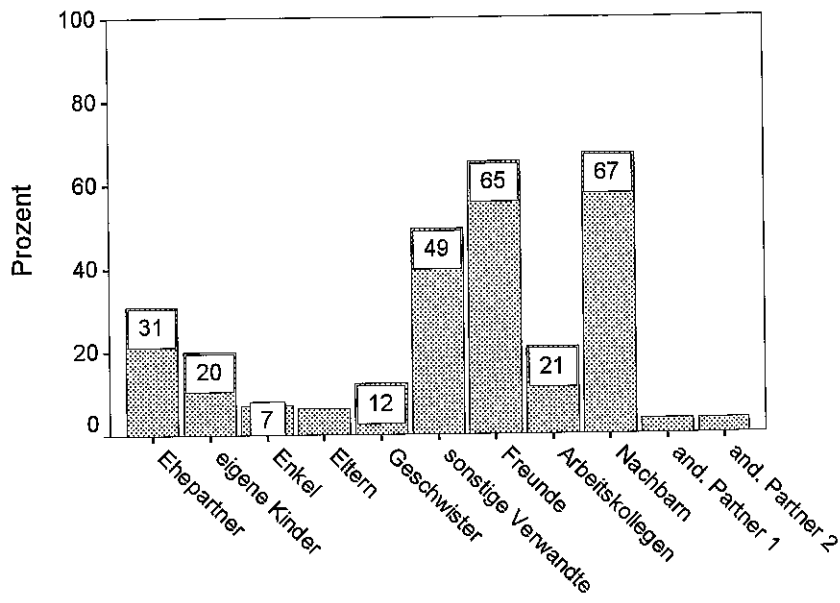
Pct of Dichotomy label Cases	Name	Count	Pct o Responses
Ehepartner 30,9	EHEPARTN	591	10,7
eigene Kinder 20,0	EIG_KIND	383	6,9
Enkel 7,0	ENKEL	134	2,4
Eltern 6,4	ELTERN	122	2,2
Geschwister 12,2	GESCHW	234	4,2
sonstige Verwandte 49,3	AND_VERW	943	17,1
Freunde 65,3	FREUNDE	1249	22,6
Arbeitskollegen 20,9	KOLLEGEN	399	7,2
Nachbarn 67,3	NACHBARN	1286	23,3
andere Gesprächspartner 1 3,6	AND_P_1	69	1,3
andere Gesprächspartner 2 ,3	AND_P_2	5	,1
keine Angaben 5,4	KA2	103	1,9
-		-----	-----
288,6	Total responses	5518	100,0

0 missing cases; 1.912 valid cases

## Diagramm

# Mit wem sprechen Sie Plattdeutsch?

Gesamterhebung



# Mehrfachantworten

## Gesprächspartner nach Geschlecht

\* \* \* C R O S S T A B U L A T I O N \* \* \*

SEX

\$PARTNER	Count Col pct	I weiblich		I männlich		Row Total	
		I 1	I 2	I 1	I 2		
Ehepartner	EHEPARTN	I 286	I 305	I 30,6	I 31,2	I 591	Anzahl
eigene Kinder	EIG_KIND	I 224	I 159	I 24,0	I 16,3	I 383	Prozent v. Geschlecht
Enkel	ENKEL	I 85	I 49	I 9,1	I 5,0	I 134	
Eltern	ELTERN	I 40	I 82	I 4,3	I 8,4	I 122	
Geschwister	GESCHW	I 106	I 128	I 11,3	I 13,1	I 234	
sonstige Verwandte	AND_VERW	I 482	I 461	I 51,6	I 47,1	I 943	
Freunde	FREUNDE	I 578	I 671	I 61,9	I 68,6	I 1249	
Arbeitskollegen	KOLLEGEN	I 116	I 283	I 12,4	I 28,9	I 399	
Nachbarn	NACHBARN	I 621	I 665	I 66,5	I 68,0	I 1286	
andere Gesprächspart	AND_P_1	I 37	I 32	I 4,0	I 3,3	I 69	
andere Gesprächspart	AND_P_2	I 4	I 1	I ,4	I ,1	I 5	
Column Total		934	978	48,8	51,2	1912	

\$PARTNER	Count Col pct	I weiblich		I männlich		Row Total
		I 1	I 2	I 1	I 2	
keine Angaben	KA2	I 53	I 50	I 5,7	I 5,1	I 103
Column Total		934	978	48,8	51,2	1912

1.912 valid cases; 0 missing cases

# Durchschnittszahl der Gelegenheiten und Partner nach Sprachkompetenz

## Verarbeitete Fälle

	Fälle					
	Eingeschlossen		Ausgeschlossen		Insgesamt	
	N	Prozent	N	Prozent	N	Prozent
Gelegenheiten * Können Sie Plattdt. sprechen?	1912	100,0%	0	,0%	1912	100,0%
Gesprächspartner * Können Sie Plattdt. sprechen?	1912	100,0%	0	,0%	1912	100,0%

## Bericht

Können Sie Plattdt.		Gelegenheiten	Gesprächspartner
sehr gut	Mittelwert	2,2590	3,3360
	N	884	884
	Standardabweichung	1,2707	1,7811
gut	Mittelwert	1,7840	2,3988
	N	1028	1028
	Standardabweichung	1,0207	1,5038
Insgesamt	Mittelwert	2,0037	2,8321
	N	1912	1912
	Standardabweichung	1,1671	1,7028

# Häufigkeiten

## Statistiken

		Mit wem sprechen Sie kein Platt?	Mit wem sprechen Sie kein Platt?
N	Gültig	1912	1912
	Fehlend	0	0

## Häufigkeitstabelle

### Mit wem sprechen Sie kein Platt?

		Häufigkeit	Prozent	Gültige Prozente	Kumulierte Prozente
Gültig	keine Angabe	919	48,1	48,1	48,1
	eigene Kinder	195	10,2	10,2	58,3
	Enkel	85	4,4	4,4	62,7
	(Ehe)partner	87	4,6	4,6	67,3
	Eltern	4	,2	,2	67,5
	Familie	50	2,6	2,6	70,1
	andere Verwandte	6	,3	,3	70,4
	Kollegen	36	1,9	1,9	72,3
	Jüngere	18	,9	,9	73,2
	Nichtsprecher	109	5,7	5,7	78,9
	Fremde	109	5,7	5,7	84,6
	"offizielle" Personen	193	10,1	10,1	94,7
	sonstige	101	5,3	5,3	100,0
	Gesamt	1912	100,0	100,0	

### Mit wem sprechen Sie kein Platt?

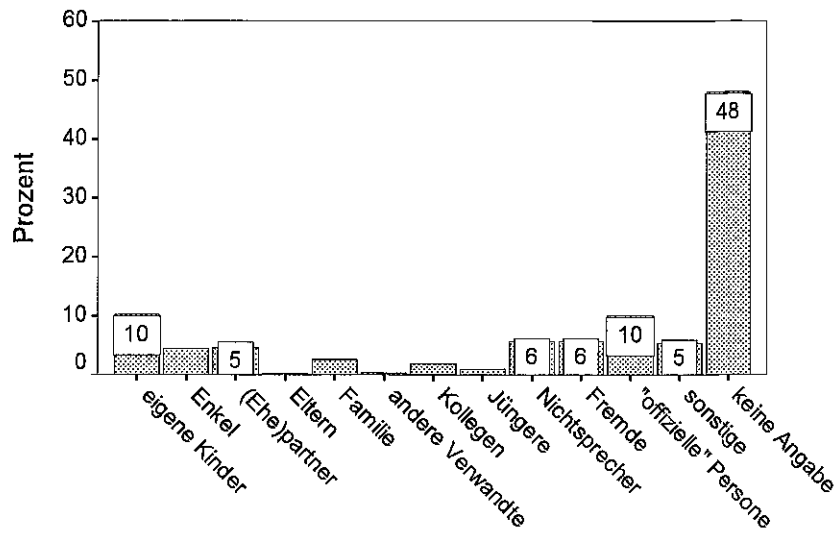
		Häufigkeit	Prozent	Gültige Prozente	Kumulierte Prozente
Gültig	keine Angabe	1541	80,6	80,6	80,6
	eigene Kinder	71	3,7	3,7	84,3
	Enkel	115	6,0	6,0	90,3
	(Ehe)partner	15	,8	,8	91,1
	Eltern	3	,2	,2	91,3
	Familie	6	,3	,3	91,6
	andere Verwandte	6	,3	,3	91,9
	Kollegen	16	,8	,8	92,7
	Jüngere	8	,4	,4	93,1
	Nichtsprecher	7	,4	,4	93,5
	Fremde	33	1,7	1,7	95,2
	"offizielle" Personen	34	1,8	1,8	97,0
	sonstige	57	3,0	3,0	100,0
	Gesamt	1912	100,0	100,0	

## Diagramm

# Mit wem sprechen Sie kein Plattdeutsch?

(Erstnennungen)

Gesamterhebung





# Mehrfachantworten

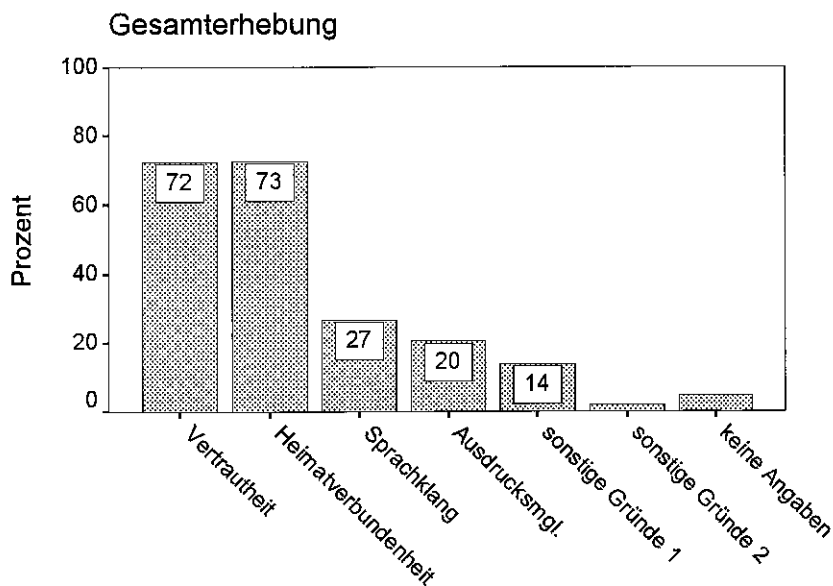
Weshalb verwenden Sie das Plattdeutsche (sehr oft, oft)?

of Dichotomy label Cases	Name	Count	Pct of Responses
Vertrautheit 72,4	VERTRAUT	820	34,1
Heimatverbundenheit 72,6	HEIMAT	822	34,2
Sprachklang 26,6	SPRACHKL	301	12,5
Stolz auf zusätzliche Ausdrucksmöglichke 20,3	STOLZ	230	9,6
sonstige Gründe 1 13,8	AND_G_1	156	6,5
sonstige Gründe 2 1,9	AND_G_2	21	,9
keine Angaben 4,7	KA3	53	2,2
-		-----	-----
-	Total responses	2403	100,0
212,3			

0 missing cases; 1.132 valid cases

## Diagramm

Weshalb verwenden Sie das  
Plattdeutsche sehr oft/off?



## Mehrfachantworten

Weshalb verwenden Sie das Plattdeutsche selten/nie?

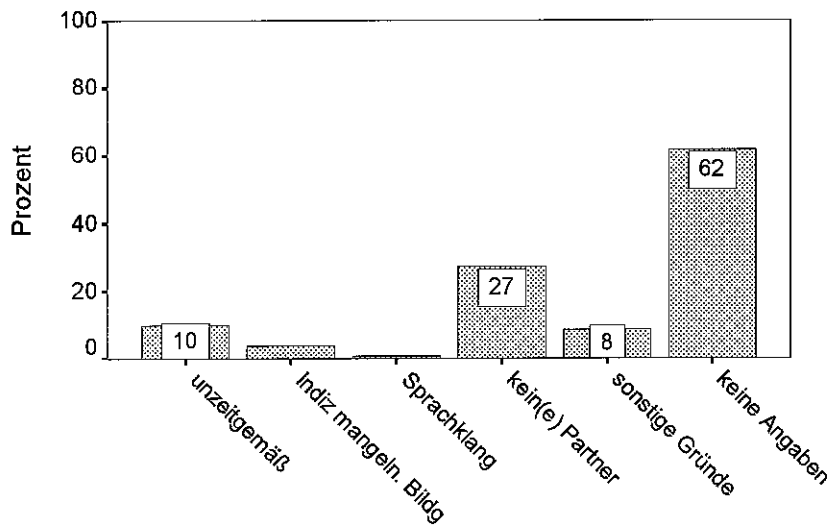
Dichotomy label	Name	Count	Pct of Responses	Pct of Cases
unzeitgemäß	UNZEITG	72	8,8	9,8
Zeichen mangelnder Bildung	MANG_BIL	28	3,4	3,8
Sprachklang	SPRKLANG	5	,6	,7
kein(e) Gesprächspartner	KEIN_P	198	24,2	27,1
sonstige Gründe 1	ANDERE_1	62	7,6	8,5
sonstige Gründe 2	ANDERE_2	1	,1	,1
keine Angaben	KA4	451	55,2	61,7
Total responses		817	100,0	111,8

0 missing cases; 731 valid cases

## Diagramm

Weshalb verwenden Sie das Plattdeutsche  
wenig/nie?

Gesamterhebung



# Häufigkeiten

## Statistiken

Grund für das Nichtkönnen des Plattdt.

N	Gültig	3398
	Fehlend	0

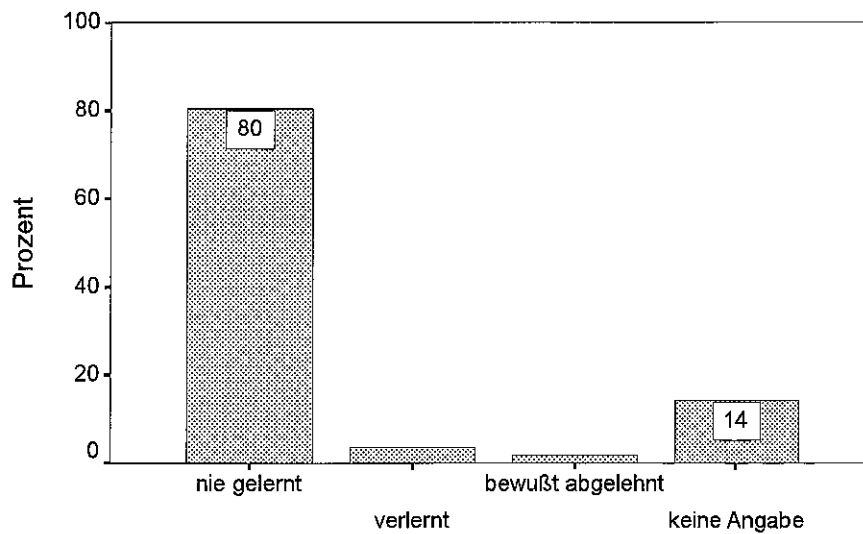
Grund für das Nichtkönnen des Plattdt.

	Häufigkeit	Prozent	Gültige Prozente	Kumulierte Prozente
Gültig keine Angabe	483	14,2	14,2	14,2
nie gelernt	2732	80,4	80,4	94,6
verlernt	122	3,6	3,6	98,2
bewußt abgelehnt	61	1,8	1,8	100,0
Gesamt	3398	100,0	100,0	

## Diagramm

Gründe für das Nichtbeherrschen  
des Plattdeutschen

Gesamterhebung



# Mittelwerte

## Verarbeitete Fälle

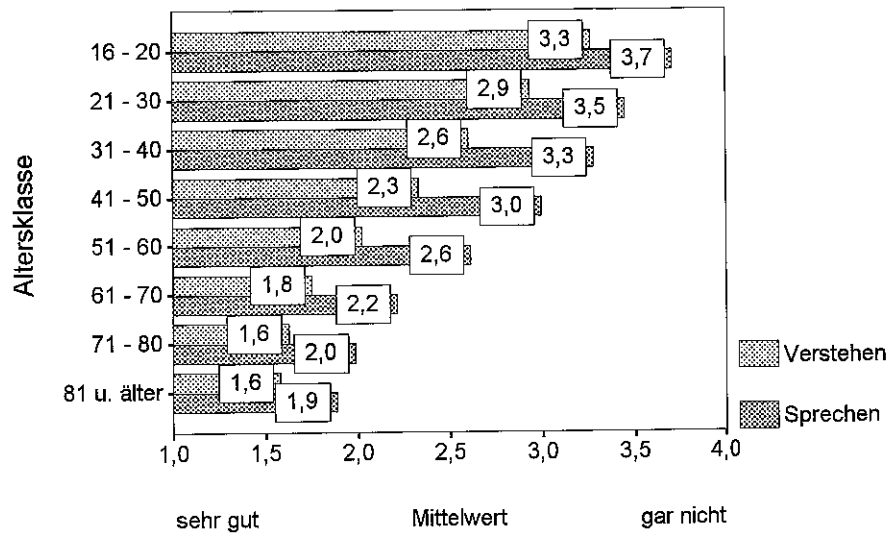
	Fälle					
	Eingeschlossen		Ausgeschlossen		Insgesamt	
	N	Prozent	N	Prozent	N	Prozent
Verstehen Sie Plattdeutsch? * Altersklasse	5358	100,0%	0	,0%	5358	100,0%
Können Sie Plattdt. sprechen? * Altersklasse	5358	100,0%	0	,0%	5358	100,0%

## Bericht

Altersklasse		Verstehen Sie Plattdeutsch?	Können Sie Plattdt. sprechen?
keine Angabe	Mittelwert	2,62	3,07
	N	242	242
	Standardabweichung	1,05	1,14
16 - 20	Mittelwert	3,26	3,71
	N	238	238
	Standardabweichung	,79	,46
21 - 30	Mittelwert	2,93	3,45
	N	571	571
	Standardabweichung	,85	,65
31 - 40	Mittelwert	2,60	3,28
	N	915	915
	Standardabweichung	,91	,73
41 - 50	Mittelwert	2,33	3,00
	N	905	905
	Standardabweichung	,93	,86
51 - 60	Mittelwert	2,02	2,61
	N	808	808
	Standardabweichung	,87	,99
61 - 70	Mittelwert	1,75	2,21
	N	948	948
	Standardabweichung	,86	1,05
71 - 80	Mittelwert	1,62	1,99
	N	475	475
	Standardabweichung	,86	1,12
81 u. älter	Mittelwert	1,58	1,88
	N	256	256
	Standardabweichung	,94	1,17
Insgesamt	Mittelwert	2,25	2,79
	N	5358	5358
	Standardabweichung	1,01	1,07

# Passive und aktive Sprachkompetenz in Abhängigkeit vom Alter

## Gesamterhebung



# Häufigkeiten

## Statistiken

Mobilität/Ortsloyalität

N	Gültig	5358
	Fehlend	0

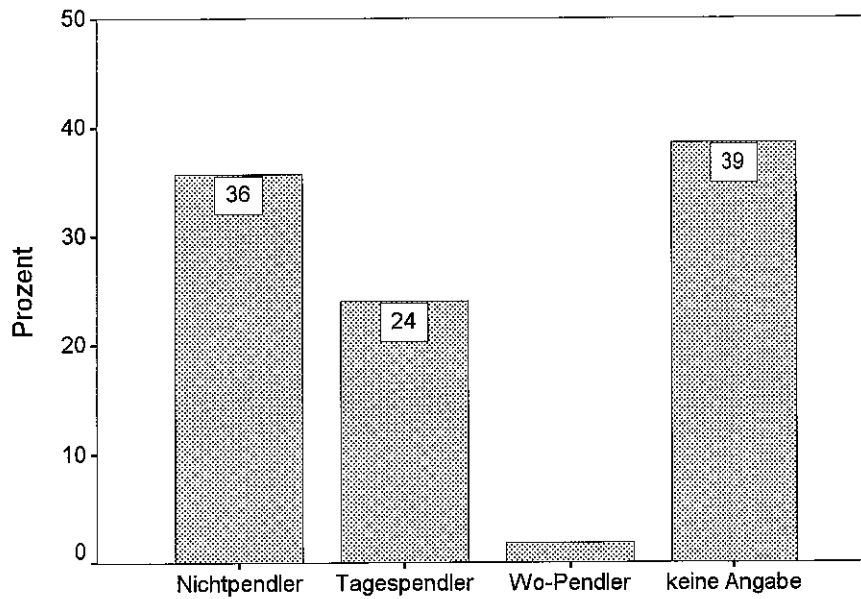
## Mobilität/Ortsloyalität

		Häufigkeit	Prozent	Gültige Prozente	Kumulierte Prozente
Gültig	keine Angabe	2065	38,5	38,5	38,5
	Nichtpendler	1912	35,7	35,7	74,2
	Tagespendler	1285	24,0	24,0	98,2
	Wo-Pendler	96	1,8	1,8	100,0
	Gesamt	5358	100,0	100,0	

## Diagramm

### Mobilität

### Gesamterhebung



# Häufigkeiten

## Statistiken

Zuzug

N	Gültig	5358
	Fehlend	0

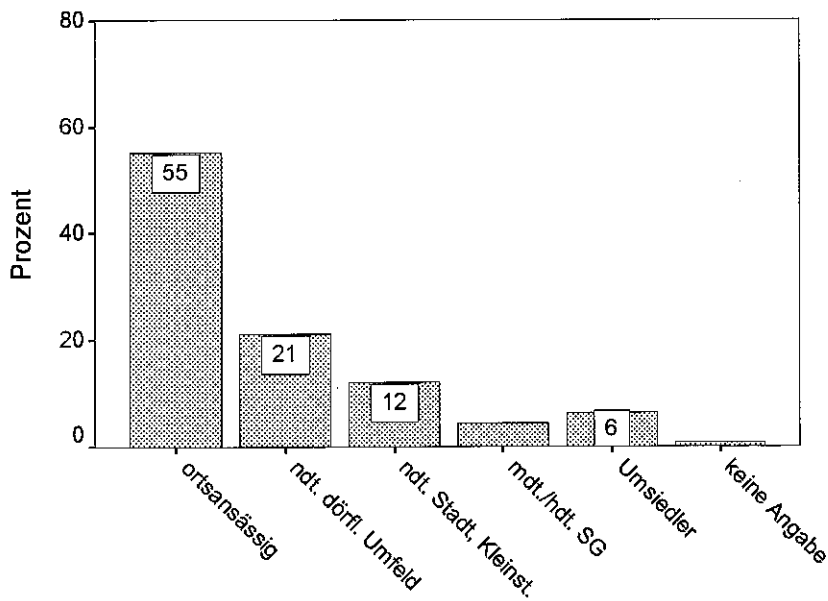
## Zuzug

		Häufigkeit	Prozent	Gültige Prozente	Kumulierte Prozente
Gültig	keine Angabe	48	,9	,9	,9
	ortsansässig	2955	55,2	55,2	56,0
	ndt. dörf. Umfeld	1133	21,1	21,1	77,2
	ndt. Stadt, Kleinst.	647	12,1	12,1	89,3
	mdt./hdt. SG	234	4,4	4,4	93,6
	Umsiedler	340	6,3	6,3	100,0
	Ausland	1	,0	,0	100,0
	Gesamt	5358	100,0	100,0	

## Diagramm

Ortsansässigkeit und Zuzug

Gesamterhebung



# Häufigkeiten

## Statistiken

Haushaltsgrößen/Generationen

N	Gültig	5358
	Fehlend	0

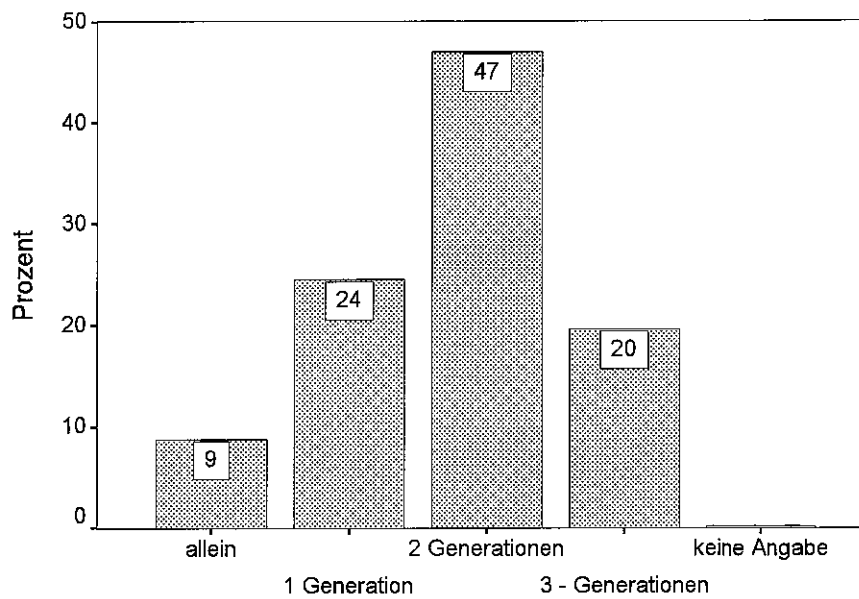
## Haushaltsgrößen/Generationen

	Häufigkeit	Prozent	Gültige Prozente	Kumulierte Prozente
Gültig keine Angabe	9	,2	,2	,2
allein	470	8,8	8,8	8,9
1 Generation	1311	24,5	24,5	33,4
2 Generationen	2518	47,0	47,0	80,4
3 - Generationen	1050	19,6	19,6	100,0
Gesamt	5358	100,0	100,0	

## Diagramm

### Haushaltsgrößen

### Gesamterhebung





# Häufigkeiten

## Statistiken

Tätigkeitsbereich

N	Gültig	5358
	Fehlend	0

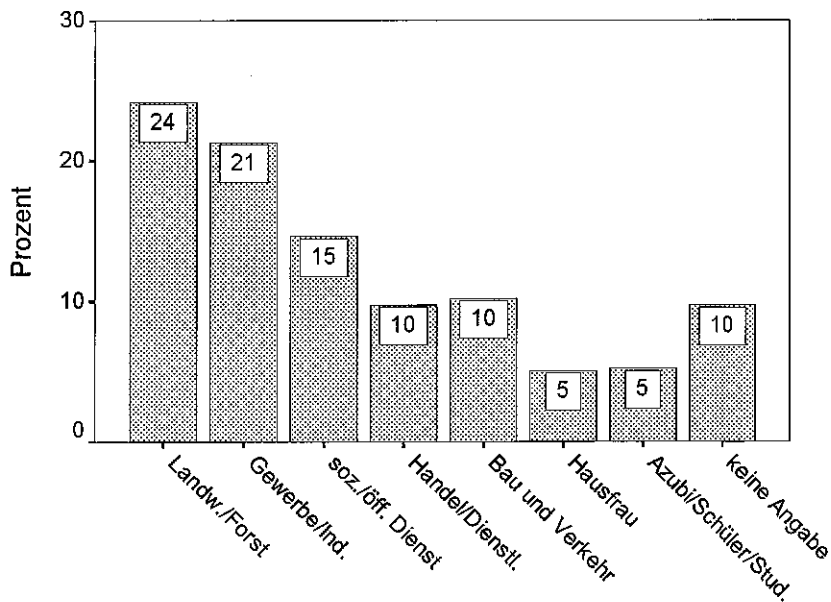
## Tätigkeitsbereich

		Häufigkeit	Prozent	Gültige Prozente	Kumulierte Prozente
Gültig	keine Angabe	520	9,7	9,7	9,7
	Landw./Forst	1296	24,2	24,2	33,9
	Gewerbe/Ind.	1141	21,3	21,3	55,2
	soz./öff. Dienst	783	14,6	14,6	69,8
	Handel/Dienstl.	522	9,7	9,7	79,5
	Bau und Verkehr	546	10,2	10,2	89,7
	Hausfrau	271	5,1	5,1	94,8
	Azubi/Schüler/Stud.	279	5,2	5,2	100,0
	Gesamt	5358	100,0	100,0	

## Diagramm

### Tätigkeitsbereiche

### Gesamterhebung



## Mittelwerte

### Verarbeitete Fälle

	Fälle	
	Eingeschlossen	
	N	Prozent
Können Sie Plattdt. sprechen? * Haushaltsgrößen/Generationen	5358	100,0%

### Verarbeitete Fälle

	Fälle			
	Ausgeschlossen		Insgesamt	
	N	Prozent	N	Prozent
Können Sie Plattdt. sprechen? * Haushaltsgrößen/Generationen	0	,0%	5358	100,0%

### Bericht

Können Sie Plattdt. sprechen?

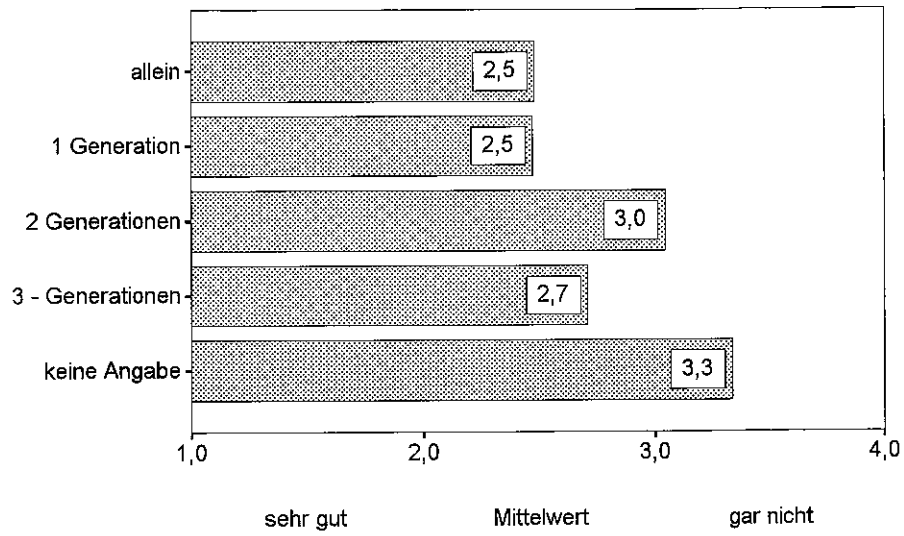
Haushaltsgrößen/Generationen	Mittelwert	N	Standardabweichung
keine Angabe	3,33	9	,87
allein	2,48	470	1,11
1 Generation	2,47	1311	1,09
2 Generationen	3,04	2518	,97
3 - Generationen	2,71	1050	1,09
Insgesamt	2,79	5358	1,07

## Diagramm

# Aktive Sprachkompetenz und

## Haushaltsgröße

### Gesamterhebung



# Mittelwerte

## Verarbeitete Fälle

	Fälle					
	Eingeschlossen		Ausgeschlossen		Insgesamt	
	N	Prozent	N	Prozent	N	Prozent
Können Sie Plattdt. sprechen? * Mobilität/Ortsloyalität	5358	100,0%	0	,0%	5358	100,0%

## Bericht

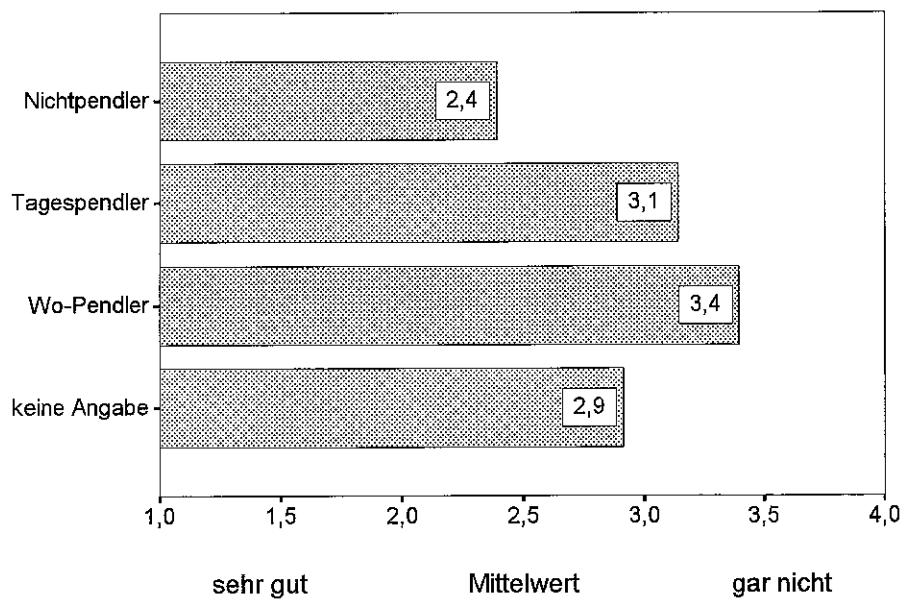
Können Sie Plattdt. sprechen?

Mobilität/Ortsloyalität	Mittelwert	N	Standardabweichung
keine Angabe	2,91	2065	1,01
Nichtpendler	2,39	1912	1,12
Tagespendler	3,14	1285	,89
Wo-Pendler	3,40	96	,73
Insgesamt	2,79	5358	1,07

## Diagramm

### Aktive Sprachkompetenz und Mobilität

Gesamterhebung



# Mittelwerte

## Verarbeitete Fälle

	Fälle					
	Eingeschlossen		Ausgeschlossen		Insgesamt	
	N	Prozent	N	Prozent	N	Prozent
Können Sie Plattdt. sprechen? * Zuzug	5358	100,0%	0	,0%	5358	100,0%

## Bericht

Können Sie Plattdt. sprechen?

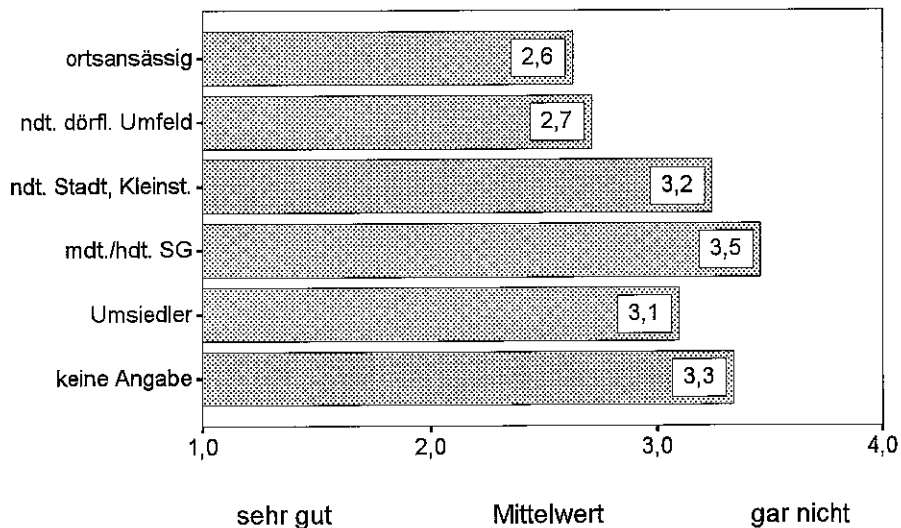
Zuzug	Mittelwert	N	Standardabweichung
keine Angabe	3,33	48	,91
ortsansässig	2,63	2955	1,10
ndt. dörfli. Umfeld	2,71	1133	1,05
ndt. Stadt, Kleinst.	3,24	647	,86
mdt./hdt. SG	3,45	234	,74
Umsiedler	3,09	340	,88
Ausland	3,00	1	,
Insgesamt	2,79	5358	1,07

## Diagramm

Aktive Sprachkompetenz

und Zuzug

Gesamterhebung



# Häufigkeiten

## Statistiken

Stellenwert des Niederdeutschen

N	Gültig	2792
	Fehlend	0

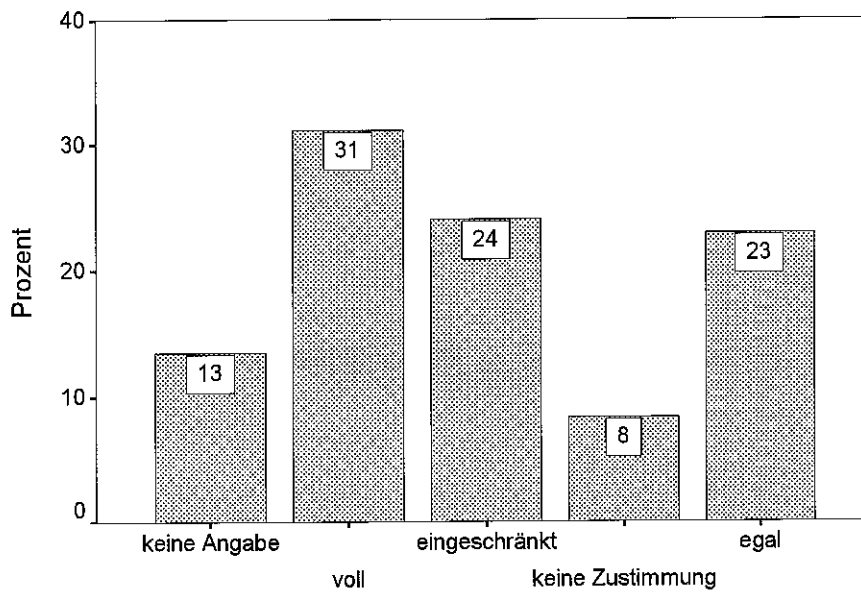
## Stellenwert des Niederdeutschen

	Häufigkeit	Prozent	Gültige Prozente	Kumulierte Prozente
Gültig keine Angabe	376	13,5	13,5	13,5
voll	870	31,2	31,2	44,6
eingeschränkt	672	24,1	24,1	68,7
keine Zustimmung	233	8,3	8,3	77,0
egal	641	23,0	23,0	100,0
Gesamt	2792	100,0	100,0	

## Diagramm

### Bewertung des Niederdeutschen

Gesamterhebung



\* Multiple Response Tables

TABLE

/FORMAT BLANK MISSING('')

/GBASE=CASE

/TABLE=bild BY bewertg BY sprechen

## Tabellen

Können Sie Plattdt. sprechen? sehr gut

		Stellenwert des Niederdeutschen			
		keine Angabe	voll	eingeschränkt	keine Zustimmung
Bildungsabschluß	keine Angabe	1	5	2	1
	unter Kl. 8		4	1	
	Kl. 8	47	187	52	2
	Kl. 10	6	28	5	1
	Abitur		3	1	
	Fachschule		5	3	
	Hochschule/Uni		5		
	Schüler/Student				

Können Sie Plattdt. sprechen? sehr gut

		Stellenwert des Niederdeutschen	
		egal	nicht erhoben
Bildungsabschluß	keine Angabe	2	49
	unter Kl. 8	2	3
	Kl. 8	31	392
	Kl. 10	2	40
	Abitur		3
	Fachschule		2
	Hochschule/Uni		5
	Schüler/Student		

\* General Tables

TABLE

/FORMAT BLANK MISSING('.')

/GBASE=CASE

/TABLE=bild BY bewertg > (STATISTICS) BY aktkomp

## Tabellen

### Aktive Sprachkompetenz Sprecher

		Stellenwert des Niederdeutschen			
		keine Angabe	voll	eingeschränkt	keine Zustimmung
Bildungsabschluß	keine Angabe	3	14	4	4
	unter Kl. 8		7	1	
	Kl. 8	64	294	137	29
	Kl. 10	14	106	47	31
	Abitur	2	11	6	1
	Fachschule		12	12	1
	Hochschule/Uni	1	12	3	3
Schüler/Student					

### Aktive Sprachkompetenz Sprecher

		Stellenwert des Niederdeutschen	
		egal	erhoben
Bildungsabschluß	keine Angabe	2	72
	unter Kl. 8	4	6
	Kl. 8	72	703
	Kl. 10	13	224
	Abitur		18
	Fachschule	3	8
	Hochschule/Uni	3	12
Schüler/Student		1	



```

GET
FILE='C:\Program Files\SPSS\Fragebogen.sav'.
EXECUTE .
CROSSTABS
/TABLES=bewertg BY bild
/FORMAT= AVALUE TABLES
/CELLS= COUNT .

```

## Kreuztabellen

### Verarbeitete Fälle

	Fälle					
	Gültig		Fehlend		Gesamt	
	N	Prozent	N	Prozent	N	Prozent
Stellenwert des Niederdeutschen * Bildungsabschluß	5358	100,0%	0	,0%	5358	100,0%

### Stellenwert des Niederdeutschen \* Bildungsabschluß Kreuztabelle

Anzahl

		Bildungsabschluß				
		keine Angabe	unter Kl. 8	Kl. 8	Kl. 10	Abitur
Stellenwert des Niederdeutschen	keine Angabe	24	6	155	161	12
	voll	32	10	432	290	29
	eingeschränkt	32	3	250	281	38
	keine Zustimmung	19	3	75	98	6
	egal	21	16	243	287	24
	nicht erhoben	286	24	1132	926	77
Gesamt		414	62	2287	2043	186

### Stellenwert des Niederdeutschen \* Bildungsabschluß Kreuztabelle

Anzahl

		Bildungsabschluß			Gesamt
		Fachschule	Hochschule/Uni	Schüler/Student	
Stellenwert des Niederdeutschen	keine Angabe	7	3	8	376
	voll	38	37	2	870
	eingeschränkt	30	25	13	672
	keine Zustimmung	11	14	7	233
	egal	9	13	28	641
	nicht erhoben	30	55	36	2566
Gesamt		125	147	94	5358

\* Table of Frequencies

TABLE

```

/FORMAT BLANK MISSING('.' ) /TABL
(LABELS) B
bild > bewert
/STATISTICS COUNT ((F5.0) 'Anzahl'
C PCT ((PCT7.1) '%' :bild )
  
```

## Tabellen

	Bildungsabschluß					
	keine Angabe		unter Kl. 8		Kl. 8	
	Stellenwert des Niederdeutschen		Stellenwert des Niederdeutschen		Stellenwert des Niederdeutschen	
	Anzahl	%	Anzahl	%	Anzahl	%
keine Angabe	24	5,8%	6	9,7%	155	6,8%
voll	32	7,7%	10	16,1%	432	18,9%
eingeschränkt	32	7,7%	3	4,8%	250	10,9%
keine Zustimmung	19	4,6%	3	4,8%	75	3,3%
egal	21	5,1%	16	25,8%	243	10,6%
nicht erhoben	286	69,1%	24	38,7%	1132	49,5%

	Bildungsabschluß					
	Kl. 10		Abitur		Fachschule	
	Stellenwert des Niederdeutschen		Stellenwert des Niederdeutschen		Stellenwert des Niederdeutschen	
	Anzahl	%	Anzahl	%	Anzahl	%
keine Angabe	161	7,9%	12	6,5%	7	5,6%
voll	290	14,2%	29	15,6%	38	30,4%
eingeschränkt	281	13,8%	38	20,4%	30	24,0%
keine Zustimmung	98	4,8%	6	3,2%	11	8,8%
egal	287	14,0%	24	12,9%	9	7,2%
nicht erhoben	926	45,3%	77	41,4%	30	24,0%

	Bildungsabschluß			
	Hochschule/Uni		Schüler/Student	
	Stellenwert des Niederdeutschen		Stellenwert des Niederdeutschen	
	Anzahl	%	Anzahl	%
keine Angabe	3	2,0%	8	8,5%
voll	37	25,2%	2	2,1%
eingeschränkt	25	17,0%	13	13,8%
keine Zustimmung	14	9,5%	7	7,4%
egal	13	8,8%	28	29,8%
nicht erhoben	55	37,4%	36	38,3%

\* General Tables

TABLE

/FORMAT BLANK MISSING('.')

/GBASE=CASE

/TABLE=bild BY bewertg > (STATISTICS) BY sex

## Tabellen

Geschlecht weiblich

		Stellenwert des Niederdeutschen			
		keine Angabe	voll	eingeschränkt	keine Zustimmung
Bildungsabschluß	keine Angabe	13	13	22	7
	unter Kl. 8	2	4	1	1
	Kl. 8	83	245	132	35
	Kl. 10	76	147	146	52
	Abitur	8	12	24	4
	Fachschule	6	28	20	9
	Hochschule/Uni	1	19	12	6
	Schüler/Student	2	1	6	3

Geschlecht weiblich

		Stellenwert des Niederdeutschen	
		egal	nicht erhoben
Bildungsabschluß	keine Angabe	12	145
	unter Kl. 8	6	11
	Kl. 8	120	616
	Kl. 10	140	481
	Abitur	13	37
	Fachschule	3	21
	Hochschule/Uni	7	19
	Schüler/Student	15	21

\* Table of Frequencies

TABLE

```

/FORMAT BLANK MISSING('.') /TABL
(LABELS) B
bild > bewertg B
se
/STATISTICS COUNT ((F5.0) 'Anzahl'
CPCT ((PCT7.1) '%' :bild )
  
```

## Tabellen

Geschlecht weiblich

	Bildungsabschluß					
	keine Angabe		unter Kl. 8		Kl. 8	
	Stellenwert des Niederdeutschen		Stellenwert des Niederdeutschen		Stellenwert des Niederdeutschen	
	Anzahl	%	Anzahl	%	Anzahl	%
keine Angabe	13	3,1%	2	3,2%	83	3,6%
voll	13	3,1%	4	6,5%	245	10,7%
eingeschränkt	22	5,3%	1	1,6%	132	5,8%
keine Zustimmung	7	1,7%	1	1,6%	35	1,5%
egal	12	2,9%	6	9,7%	120	5,2%
nicht erhoben	145	35,0%	11	17,7%	616	26,9%

Geschlecht weiblich

	Bildungsabschluß					
	Kl. 10		Abitur		Fachschule	
	Stellenwert des Niederdeutschen		Stellenwert des Niederdeutschen		Stellenwert des Niederdeutschen	
	Anzahl	%	Anzahl	%	Anzahl	%
keine Angabe	76	3,7%	8	4,3%	6	4,8%
voll	147	7,2%	12	6,5%	28	22,4%
eingeschränkt	146	7,1%	24	12,9%	20	16,0%
keine Zustimmung	52	2,5%	4	2,2%	9	7,2%
egal	140	6,9%	13	7,0%	3	2,4%
nicht erhoben	481	23,5%	37	19,9%	21	16,8%

Geschlecht weiblich

	Bildungsabschluß			
	Hochschule/Uni		Schüler/Student	
	Stellenwert des Niederdeutschen		Stellenwert des Niederdeutschen	
	Anzahl	%	Anzahl	%
keine Angabe	1	,7%	2	2,1%
voll	19	12,9%	1	1,1%
eingeschränkt	12	8,2%	6	6,4%
keine Zustimmung	6	4,1%	3	3,2%
egal	7	4,8%	15	16,0%
nicht erhoben	19	12,9%	21	22,3%

CROSSTAB  
 /TABLE=bewertg BY bild BY s  
 /FORMAT=AVALUE TABLE  
 /CELLS=COUNT

## Kreuztabellen

### Verarbeitete Fälle

	Fälle					
	Gültig		Fehlend		Gesamt	
	N	Prozent	N	Prozent	N	Prozent
Stellenwert des Niederdeutschen * Bildungsabschluß * Geschlecht	5358	100,0%	0	,0%	5358	100,0%

### Stellenwert des Niederdeutschen \* Bildungsabschluß \* Geschlecht Kreuztabelle

Anzahl

Geschlecht			Bildungsabschluß			
			keine Angabe	unter Kl. 8	Kl. 8	Kl. 10
weiblich	Stellenwert des Niederdeutschen	keine Angabe	13	2	83	76
		voll	13	4	245	147
		eingeschränkt	22	1	132	146
		keine Zustimmung	7	1	35	52
		egal	12	6	120	140
		nicht erhoben	145	11	616	481
	Gesamt	212	25	1231	1042	
männlich	Stellenwert des Niederdeutschen	keine Angabe	11	4	72	85
		voll	19	6	187	143
		eingeschränkt	10	2	118	135
		keine Zustimmung	12	2	40	46
		egal	9	10	123	147
		nicht erhoben	141	13	516	445
	Gesamt	202	37	1056	1001	

Stellenwert des Niederdeutschen \* Bildungsabschluß \* Geschlecht Kreuztabelle

Anzahl

Geschlecht			Bildungsabschluß		
			Abitur	Fachschule	Hochschule/Uni
weiblich	Stellenwert des Niederdeutschen	keine Angabe	8	6	1
		voll	12	28	19
		eingeschränkt	24	20	12
		keine Zustimmung	4	9	6
		egal	13	3	7
		nicht erhoben	37	21	19
		Gesamt	98	87	64
männlich	Stellenwert des Niederdeutschen	keine Angabe	4	1	2
		voll	17	10	18
		eingeschränkt	14	10	13
		keine Zustimmung	2	2	8
		egal	11	6	6
		nicht erhoben	40	9	36
		Gesamt	88	38	83

Stellenwert des Niederdeutschen \* Bildungsabschluß \* Geschlecht Kreuztabelle

Anzahl

Geschlecht			Bildungsabschluß	Gesamt
			Schüler/Student	
weiblich	Stellenwert des Niederdeutschen	keine Angabe	2	191
		voll	1	469
		eingeschränkt	6	363
		keine Zustimmung	3	117
		egal	15	316
		nicht erhoben	21	1351
		Gesamt	48	2807
männlich	Stellenwert des Niederdeutschen	keine Angabe	6	185
		voll	1	401
		eingeschränkt	7	309
		keine Zustimmung	4	116
		egal	13	325
		nicht erhoben	15	1215
		Gesamt	46	2551